

Hämmerle AP175-3100

Hydraulische Abkantpresse



Biegelänge: 3100 mm

Kapazität: 175 t

ARTIKELNR.
100067

VERFÜGBARKEIT
● Lager Laakirchen

- Steuerung: Cybelec DNC 7400 (generalüberholt & neues Display)
- gesteuerte Achsen: Y1, Y2, X, R
- Anschlagfinger manuell verschiebbar
- inkl. diversen Abkantwerkzeugen
- Maschine nicht voll funktionsfähig (Fehler bei Werkzeugklemmung)
- Baujahr 1985

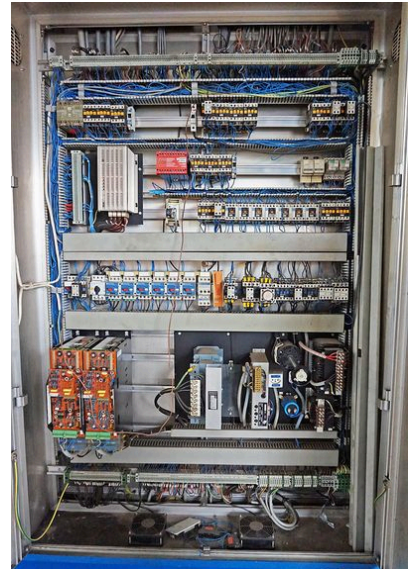
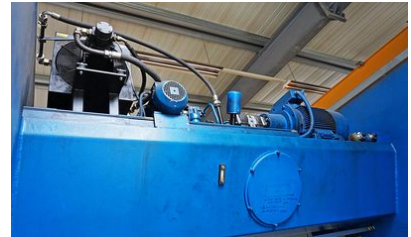
Technische Daten

Max. Presskraft:

1750 kN

Max. Arbeitslänge:	3100 mm
Max. Hub:	265 mm
Ausladung:	300 mm
Betriebsspannung:	400 V
Maße BxHxT:	ca. 4300 x 3300 x 2650 mm
Gewicht:	16100 kg





HÄMMERLE
Blechbearbeitungsmaschinen

HÄMMERLE AG CH - 8200 Brugg Switzerland	Hersteller Baujahr Maschinentyp Max. Presskraft Max. Arbeitslänge Max. Hub Ausladung Masse (Gewicht) Schaltplan-Nummer Betriebsspannung / Frequenz Steuerspannung Gesamtanschlusswert Nennstrom der Versicherung Kommissions-Nummer	M+S BRUGG AG 1985 AP 175-3100 1750 kN 3100 mm 265 mm 300 mm 16100 kg APR 5023 380 V 50 HZ 24 V- 20746-567 527
--	--	--

Wartung
am...
durch...
nächste Wartung



ZIEGLER Maschinenwelt GmbH
Gewerbegebiet Süd 6
4664 Laakirchen
Österreich
Tel.: +43 7613 8282
eMail: laakirchen(at)metallmaschinen.at

Bürozeiten:
Montag - Freitag:
8:00 - 16:00 Uhr

**Maschinenbesichtigung
nach Terminvereinbarung!**

ZIEGLER Maschinen & Werkzeuge
Kemating 16
4661 Roitham am Traunfall
Österreich
Tel.: +43 7613 8282
eMail: roitham(at)metallmaschinen.at