



ART.-NR. : 152842

Die ABS S NC ist eine Hochleistungs-Produktionsbandsäge in Doppelsäulenbauweise. Die Materialzuführung erfolgt über einen gesteuerten Servomotor mit Kugelgewindetrieb und Messsystem mit einer Positionier- und Wiederholgenauigkeit von $\pm 0,2$ mm. Der Omron Touchscreen-Controller kann bis zu 30 Programme mit jeweils 50 Schritten speichern. Für zusätzliche Flexibilität bietet diese Serie optional auch eine hydraulische Bündelspannung. Der manuell eingestellte Gehrungswinkel kann auf einer digitalen Anzeige abgelesen werden. Die Werkstückspannung erfolgt hydraulisch.

- Doppelsäulenkonstruktion mit präziser Linearführung
- Gehrungsbandsäge mit hydraulischer Werkstückspannung und Digitalanzeige
- Omron-Steuerung mit Touchscreen für schnelles Programmieren und Einrichten
- Servovorschub des Materials für hohe Präzision ± 0.2 mm

TECHNISCHE DATEN

ARBEITSBEREICH

Min. Schnittlänge	1 mm - 2 mm
Restlänge	190 mm

SCHNEIDLEISTUNGEN

Vorschub per Einzelhub (max.)	700 mm
Schnittgeschwindigkeit	20 m/min - 100 m/min
Schneidleistung 0° (rund)	450 mm
Schneidleistung 0° (rechteck) (Länge x Breite)	610 mm x 425 mm
Schneidleistung 0° (quadrat)	425 mm
Schneidleistung 30° (rund)	450 mm
Schneidleistung 30° (rechteck) (Länge x Breite)	560 mm x 425 mm
Schneidleistung 30° (quadrat)	425 mm
Schneidleistung 45° (rund)	430 mm
Schneidleistung 45° (rechteck) (Länge x Breite)	430 mm x 425 mm
Schneidleistung 45° (quadrat)	425 mm
Max. Vorschublänge (mehrere Hübe)	9999 mm

GENAUIGKEITEN

Positionsgenauigkeit (mehrere Hübe)	0.2 mm
-------------------------------------	--------

SCHNEIDLEISTUNGEN IM HALBAUTOMATISCHEN MODUS

Schneidleistung 60° (rund)	320 mm
Schneidleistung 60° (rechteck) (Länge x Breite)	260 mm x 425 mm
Schneidleistung 60° (quadrat)	290 mm

ANTRIEBSLEISTUNGEN

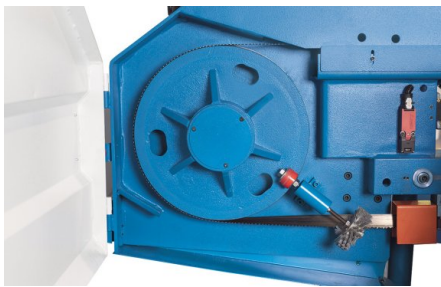
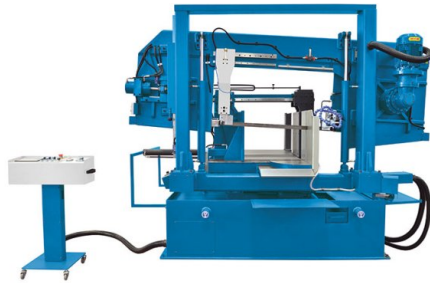
Motorleistung Hauptantrieb	4 kW
Motorleistung Hydraulikpumpe	1.1 kW
Motorleistung Kühlmittelpumpe	0.12 kW

MASSE UND GEWICHTE

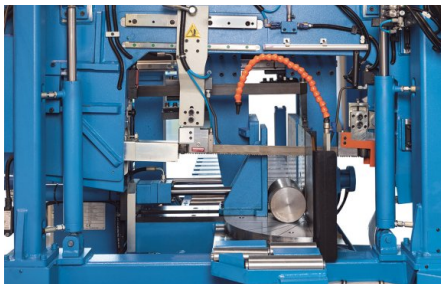
Bandabmessungen	5400 mm x 41 mm x 1.3 mm
Abmessungen (L x B x H)	2.85 m x 2.35 m x 2 m
Gewicht	2480 kg



Zuverlässiges OMRON Steuerung mit robustem Touchscreen als Eingabefeld



Die Bürste entfernt Späne aus dem Sägeblatt und steigert die Effizienz und Standzeit



PRODUKTDDETAILS

- Die ABS S NC ist eine vollautomatische parallel geführte Horizontalbandsägenbaureihe, die sich hervorragend für Serienbearbeitung mit Gehrungsschnitten in Vollmaterial, Rohren und Profilen eignet
- Der per Servomotor und Kugelumlaufgetriebe angetriebene Werkstückvorschub überzeugt mit höchster Präzision
- Die Kombination aus Linear- und Flachführung ist wartungsarm, langlebig und äußerst robust unter Produktionsbedingungen
- Der Sägebügel kann manuell mit dem gesamten Führungsrahmen um bis zu 60° geschwenkt werden und wird in der gewählten Position über eine hydraulische Klemmvorrichtung fixiert
- Im vollautomatischen Modus können Gehrungen bis 45° bearbeitet werden, im halbautomatischen Betrieb bis 60°
- Die exakte Winkelposition des Sägebügels ist für den Bediener auf einem digitalen Display leicht und exakt ablesbar
- Eine leichte Neigung des Sägebügels um 3° in Schnittachse verbessert die Schneidleistung und erhöht die Sägeblattstandzeit
- Die vertikale Winkelgenauigkeit wird durch die stabilen Sägebandführungen gewährleistet
- Die zuverlässige Hydraulikeinheit liefert regelbaren Spanndruck für die Werkstückspannung
- Die Zustellung des Sägebügels ist hydraulisch fein regelbar
- Die zuverlässige Steuerung von Omron mit Touchscreen ermöglicht die leichte und übersichtliche Programmierung für den vollautomatischen Betrieb
- Unnötige Nebenzeiten reduziert die optisch gesteuerte Umschaltung von Schnellzustellung auf Arbeitsvorschub
- Der stufenlos drehzahlregelbare Motor überträgt seine Kraft über ein für den Dauerbetrieb ausgelegtes Umlenkgetriebe auf das Antriebsrad der Maschine
- Die korrekte Sägeblattspannung kann direkt auf einer Manometer Anzeige geprüft werden
- Eine automatische Bandbruchkontrolle, die leistungsfähige Kühlmittleinrichtung und die Spänebürste runden das Standardzubehör ab
- Optional bieten wir für die gesamten Baureihe auch eine Mindermengenkühleinrichtung und eine hydraulische Bündelspaneinrichtung an

STEUERUNG

Omron Steuerung mit Touchscreen

Intuitive Bedienung und effiziente Kontrolle aller Parameter

- Zuverlässiges OMRON Steuerung mit robustem Touchscreen als Eingabefeld
- Der Werkstückvorschub erfolgt über Servomotor und Kugelgewindtrieb mit höchster Präzision
- Es können bis zu 30 Schneidaufträge als Programm hinterlegt werden mit jeweils bis zu 50 Schnittpositionen
- Anzahl Programme: 30 Stück
- Arbeitsschritte im Programm: 50 Stück

SERIENAUSSTATTUNG

Omron Steuerung mit Touchscreen
Automatischer Werkstückvorschub (servo)
Hydraulische Werkstückspannung
Hydraulische Schneidwinkelklemmung
Digitale Winkelanzeige
Optische Höheneinstellung
Sägeband
Mechanische Sägeblattspannung mit hydraulischem Druck-Manometer
Sägebandreinigungsbürste
Kühlmitteleinrichtung
Bedienwerkzeug
Bedianleitung

OPTIONEN

- Spannkraftregulierung am Bedienfeld, Art.-Nr. : 253808
- Hydraulische Sägeblattspannung, Art.-Nr. : 253823
- 3 Meter Rollenbahn, Art.-Nr. : 251873
- Späneförderer, Art.-Nr. : 253821
- Hydraulische Bündelspannung, Art.-Nr. : 253898
- Minimalmengenkühlung, Art.-Nr. : 253719
- Laser Pointer, Art.-Nr. : 253753
- Micro Feinsprühkühlung für Bandsägen 400 - 810, Art.-Nr. : 254015



KNUTH auf YouTube Informationen auf den Punkt

Auf unserem YouTube-Kanal finden Sie Videos für nahezu alle Maschinen aus unserem Programm. Wir zeigen die Maschinen aus aktuellen Lieferungen und Sie erhalten einen Eindruck von der Handhabung, der Verarbeitungsqualität und von der Bearbeitungsperformance.

**Interessieren Sie sich für eine Maschine, für die Sie kein aktuelles Video finden?
Kontaktieren Sie uns gerne!**