



FÜR DAS RECYCELN
VERSCHMUTZTER KUNSTSTOFFE

WASCHANLAGEN

KONZEPTION

Von der Zerkleinerung und Nassreinigung von leicht verschmutzten Gebinden und Folien aus der Verpackung bis hin zu extrem stark kontaminierten Folien aus der Agrarwirtschaft, bietet die NEUE HERBOLD schlüsselfertige Anlagenkonzepte.



- Effiziente, verschleißgeschützte, speziell für den Nassbetrieb entwickelte Schredder und Schneidmühlen
- langlebig, energetisch effektive Wasch- und Trennaggregate
- Hochleistungszentrifugen zum Abscheiden von anhaftenden Fremd- und Störstoffen
- Foliensilos als Materialbunker vor dem Schneidverdichter
- Service, Beratung und Optimierung bestehender Recyclinganlagen
- Neben dem stationären Einsatz der NEUE HERBOLD Waschanlagen konzipieren und fertigen wir für Sie auch mobile Anlagen
- Gerne optimieren wir mit Ihnen Ihre bestehende Anlage

Für spezielle Aufgabenstellungen wie z.B. die Gewinnung von PET Flaschen Mahlgut, das höchsten qualitativen Ansprüchen genügen muß, liefert NEUE HERBOLD weitere Anlagenteile wie z.B.:

- Vorwaschstufen
- Heißwaschstufen mit Filtrierung von gelösten Klebern
- Pneumatische Trennanlagen wie z.B. Zick-Zack Sichter

Ergebnis einer durchdachten Anlagenauslegung ist ein sauberes und hochwertiges Mahlgut

Das NEUE HERBOLD Waschanlagen-Konzept beruht auf dem Baukastenprinzip und kann je nach Bedarf des Kunden und den aufzubereitenden Materialien erweitert bzw. angepasst werden.

Beispiele für Materialien, die mit NEUE HERBOLD Waschanlagen verarbeitet werden können:

- Landwirtschaftsfolie
- Folie aus Industrie, Gewerbe, Haushalt
- Dünnsfolie, Stretchfolie
- HDPE- Flaschen, Ölflaschen und Behälter
- PET Flaschen
- Fässer, Behälter aus Haushalt, Gewerbe, Industrie
- Container, Flaschenkästen, Mülltonnen
- Stoßstangen
- Batteriekästen
- Fasermaterialien wie z.B. Bigbags, Fischernetze, und viele andere verschmutzte Kunststoffe



HZR 1300

ZERKLEINERN



Auflösung von Ballenware

Speziell für die Auflösung gepresster Ballen verschiedenster Materialien - z.B. Flaschen oder Kunststoffhausmüll aus der Sammlung hat die NEUE HERBOLD Schneckenbrecher der Baureihe SB entwickelt, die eine nachgeschaltete Sichtung des Materials und manuelle Auslesung oder die mechanische Trennung grober Fremdkörper mittels Rüttelsieb oder Siebtrommel ermöglichen.

Zerkleinern und Waschen

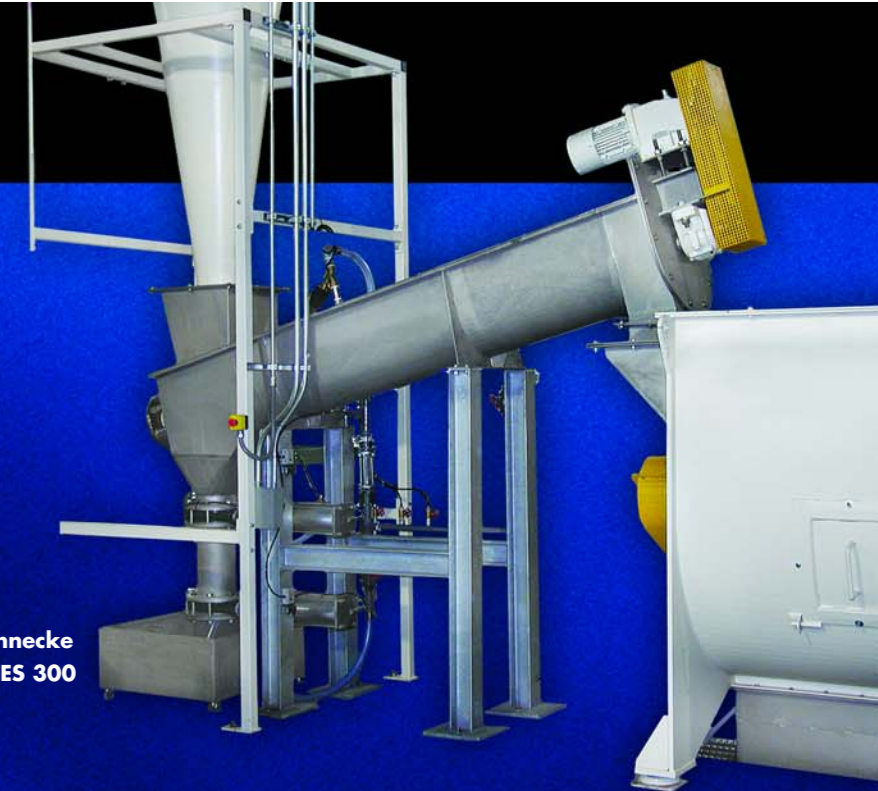
Die mit Doppelschrägschnitt arbeitenden NEUE HERBOLD Schneidmühlen können wahlweise als Trockenschneidmühle oder als Waschmühle eingesetzt werden.

Durch Zuführung von Wasser wird während des Zerkleinerungsprozesses das zu zerkleinernde Material vorgereinigt.



Nassschneidmühle (Waschmühle) mit Wartungsplattform. Das zerkleinerte und vorgewaschene Material fällt in einen Friktionswäscher und wird danach in einen mechanischen Trockner gefördert

Einweichschnecke ES 300



Schwimm-Sink-Tank mit Kratzkettenförderer

Trennstufen Trennbehälter / Schwimm-Sink-Trennung

Die NEUE HERBOLD Trennbehälter der Baureihe TB sind in der Dimensionierung und Form so ausgelegt, dass keine den Trennvorgang beeinträchtigenden Turbulenzen auftreten.

Geeignete Austragsvorrichtungen tragen das Materialgut (Schwimm- und Sinkfraktion) in die nachgeschalteten Anlagenaggregate.

Um eine Langlebigkeit zu gewährleisten, werden die NEUE HERBOLD Trennbehälter serienmäßig aus Edelstahl (Werkstoff 1.4301) gefertigt.



RM 1100/2



WT 5045



GS 1500/1200

Vortrennung grober Fremdkörper

Um Beschädigungen an den nachfolgenden Zerkleinerungsaggregaten / Waschaggregaten zu vermeiden, werden in den Anlagenprozess Vorwaschaggregate, wie z.B. die Vorwaschtrommel der Baureihe WT der NEUE HERBOLD in die Anlage integriert. Durch den Einsatz der Vorwaschtrommel werden die geschredderten Folien von schweren Störstoffen wie z. B. Steinen, Reifenschnitzel, Metallen, etc.



Friktionswäscher FW 560/3000

Friktionsabscheider FA 600/3200



WASCHEN & TRENNEN

TROCKNUNG & SILOTECHNIK



Mechanische Trocknung

Die mechanischen Trockner von NEUE HERBOLD sind nach dem Zentrifugalprinzip arbeitende Trocknungsaggregate.

Mit diesen Aggregaten werden ausgezeichnete Trocknungsergebnisse erzielt, die bei vielen Materialien keine thermische Nachtrocknung erforderlich machen.



Thermische Trocknung

Der mechanischen Trocknung kann bei Bedarf ein thermischer Trocknungsvorgang nachgeschaltet werden, um die Restfeuchte des zu trocknenden Materials entsprechend zu reduzieren.

Hierfür werden die Thermischen Trockner der Baureihe TT eingesetzt.

Um einen effizienten Energieverbrauch sicherzustellen, sind diese stufenweise schaltbar.

Als Standard wird ein elektronisches Heizaggregat geliefert.



Foliensilo
Baureihe FS

Lagerung / Silierung

Eine wesentliche Komponente einer kompletten Aufbereitungsanlage für Kunststoffabfälle stellt die Lagerung dieser Wertstoffe dar.

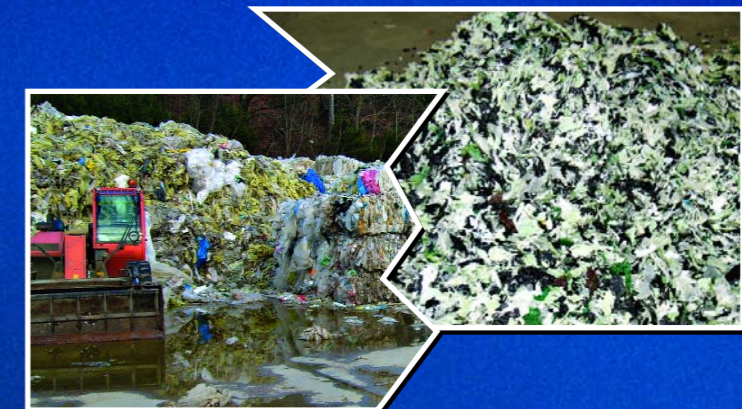
NEUE HERBOLD liefert geeignete Silosysteme für alle Mahlgüter, speziell schwerfließende Güter wie z.B. Folienschnitzel oder Mono- und Multifilamente.



Rundsilo



Foliensilos Baureihe FS



NEUE HERBOLD
.com

Maschinen- und Anlagenbau GmbH
Wiesenstraße 44 · 74889 Sinsheim
Telefon +49 (0) 7261 9248-0 · Telefax +49 (0) 7261 9248-99
www.neue-herbold.com · info@neue-herbold.com

