

### ART.-NR. : 152816

Die halbautomatischen Horizontalbandsägen der HB-L-Serie sind erste Wahl für Anwendungen im Bereich der Schwerzerspanung. Mit hoher Präzision trennen sie schwere Werkstücke aus Stahl, Guss und anderen Materialien. Die Maschinen zeichnen sich durch eine starre und äußerst stabile Doppelsäulenkonstruktion aus. Reduzierte Vibrationen ermöglichen kürzere Schneidzeiten und höhere Genauigkeit. Funktionen wie der fein regelbare Sägeblattvorschub, die stufenlos wählbare Sägeblattgeschwindigkeit und die schwenkbare Werkstückspannung tragen zur exzellente Zerspanungsleistung der HB-L-Serie bei.

- Doppelsäulenausführung mit Linearführung
- Halbautomatischer Betrieb
- Automatische Hubhöhenverstellung mit optischem Sensor
- Um 45° schwenkbarer Schraubstock für Gehrungsschnitte
- Kurze Maschinen und Werkstückrüstzeiten



### TECHNISCHE DATEN

#### SCHNEIDLEISTUNGEN

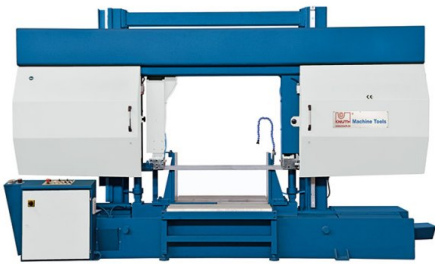
Schneidleistung 0° (rund)	810 mm
Schneidleistung 0° (quadrat)	810 mm
Schneidleistung 0° (rechteck)	790 mm x 850 mm
Schneidleistung 45° (rechteck) (Länge x Breite)	480 mm x 790 mm
Schneidleistung 45° (rund)	480 mm
Schneidleistung 45° (quadrat)	810 mm
Schnittgeschwindigkeit	15 m/min - 120 m/min

#### ANTRIEBSLEISTUNGEN

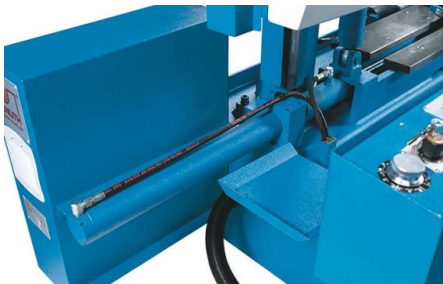
Motorleistung Hauptantrieb	5.5 kW
Motorleistung Hydraulikpumpe	1.5 kW
Motorleistung Kühlmittelpumpe	0.12 kW

#### MASSE UND GEWICHTE

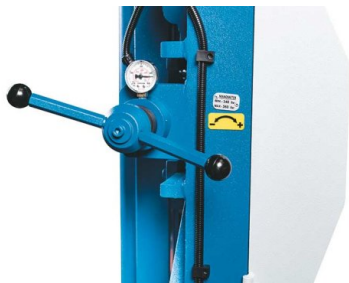
Bandabmessungen	8200 mm x 41 mm x 1.3 mm
Abmessungen (L x B x H)	3.9 m x 1.4 m x 2.72 m
Gewicht	3050 kg



*HB 1020 L – leichteres Handling großer Werkstückgewichte*



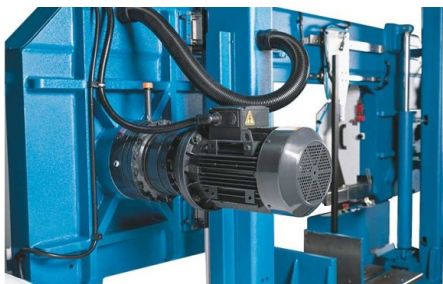
*Hydraulische Werkstückspannung bei allen Modellen serienmäßig*



*Manometeranzeige für die korrekte Sägeblattspannung - erhöht die Standzeit und senkt die Kosten*



*Serienmäßige Zufuhrrollenbahn*



*Kraftvoller Hauptantriebsmotor, stufenlos regelbar*

## PRODUKTDDETAILS

### Zum exakten Sägen von Profilen und Vollmaterial aus Stahl, Aluminium und anderen Materialien

- Die gesamte Baureihe verfügt über stufenlos variable Schnittgeschwindigkeit von 20 - 100 m/min
- Kraftvolle und wartungsarme Motoren zeichnen sich durch hohe Zuverlässigkeit aus
- Eine hydraulische Werkstückspannung ist ab sofort bei allen Modellen serienmäßig
- Manometer-Anzeige für die korrekte Sägeblattspannung - erhöht die Standzeit und senkt Kosten
- Herausnehmbarer Kühlmittelbehälter für einfache Wartung
- Die Sägeblattspannung kann mit einem Druckmanometer exakt eingestellt werden

### Mit Linearführungstechnologie!

- Verwindungssteife Stahlkonstruktion mit Zweisäulen-Führung - stabil und vibrationsdämpfend
- Der Sägebühel, als Monoframe-Konstruktion ausgeführt, verfährt in großdimensionierten Linear- und Flachführungen
- Weiterentwickelter, hydraulischer Sägebühelvorschub mit neuem Druckregelsystem (PAS) für die optimale Anpassung an jede Sägeaufgabe: durch die stufenlose Wahl der Vorschubgeschwindigkeit und Schnittkraftregelung wird eine beachtliche Bearbeitungsbandbreite mit einem Sägeblatttyp realisiert
- Einstellungen für Profile und Vollmaterial sowie unterschiedliche Werkstoffe sind direkt am Regelventil gekennzeichnet und erleichtern dem Bediener die Handhabung
- Optische Erfassung der Werkstückhöhe ermöglicht es vollautomatisch, Leerwege im Eilgang zu verfahren und rechtzeitig auf Arbeitsvorschub zu schalten, sowie den Sägebühelhub zu begrenzen um Nebenzeiten weiter zu minimieren

## SERIENAUSSTATTUNG

Zufuhrrollenbahn 1m  
Bi-Metall Sägeband  
Hydraulische Werkstückspannung  
Automatische Hubhöheinstellung  
PAS-System  
Kühlmitteleinrichtung  
Betriebsanleitung

## OPTIONEN

- 3 Meter Rollenbahn für HB 810 L, Art.-Nr. : 251837
- Motorische Rollenbahn 3 Meter für HB 810 L, Art.-Nr. : 251838
- Hydraulische Bündelspanneinrichtung für HB 810 L, Art.-Nr. : 251835
- Drehplatte für HB 810 L, Art.-Nr. : 251840
- Späneförderer für HB 810 L, Art.-Nr. : 253893
- Hydraulische Sägeblattspannung für HB 810 L, Art.-Nr. : 253896
- Minimalmengenkühlung, Art.-Nr. : 253719
- Laser Pointer, Art.-Nr. : 253753
- Spannkraftregulierung am Bedienfeld, Art.-Nr. : 253899
- Micro Feinsprühkühlung für Bandsägen 400 - 810, Art.-Nr. : 254015



## KNUTH auf YouTube

### Informationen auf den Punkt

Auf unserem YouTube-Kanal finden Sie Videos für nahezu alle Maschinen aus unserem Programm. Wir zeigen die Maschinen aus aktuellen Lieferungen und Sie erhalten einen Eindruck von der Handhabung, der Verarbeitungsqualität und von der Bearbeitungsperformance.

**Interessieren Sie sich für eine Maschine, für die Sie kein aktuelles Video finden?  
Kontaktieren Sie uns gerne!**