

BTS-Reifenpackmaschine Gen.2

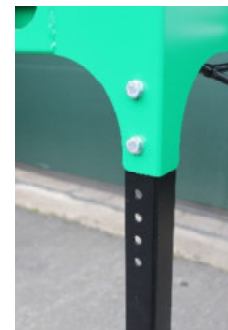
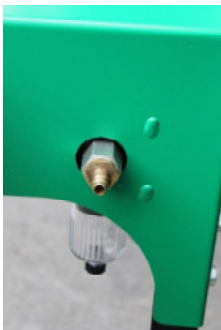
Die BTS-Reifenpackmaschine Gen.2 ist ideal für Gebrauchtreifen-Unternehmen mit großem Reifen-aufkommen. Die Tripelmaschine ist die perfekte Lösung für eine kostengünstige Entsorgung oder Weitervermarktung von Second-Hand-Reifen. Durch das Reifen doppeln oder tripeln entsteht eine enorme Volumenreduzierung, der zur Verfügung stehende Lager- und Laderaum, sowie das zulässige Transportgewicht kann dadurch deutlich effizienter ausgenutzt werden.

Presszylinder: Pneumatik
Presskraft: 1,23 kN, einstellbar
Maschinenmaße: 1250 H x 1930 B x 660 T mm
Maschinengewicht: 93 kg
Transportmaße: 1250 H x 1200 B x 800 T mm
Arbeitshöhe: 800 - 1020 mm, einstellbar
Anschluss: Druckluft, bis 10 bar / 145 Psi
Arbeitsdruck: 6 - 8 bar



- Nutzerfreundliche sichere Zweihand-Bedienung
- Robuste und langlebige Konstruktion
- Hochleistungs-Pneumatik-Zylinder
- Kugelgelagerte Rollenführungen

- Verstellbare Arbeitshöhe
- Extrem leise durch Schalldämpfer
- Druckluft-Schnellkupplung
- Ein Qualitätsprodukt „Made in Germany“



Geeignet für das Tipeln von

- Altreifen

Zusätzliche Optionen

- Maschinenfarbe nach RAL
- BTS-MF550HD Altreifen-Ballenpresse



Alle technischen Daten und Maße sind ca.-Angaben. Technische- und Design-Änderungen vorbehalten.