



## Senkrecht Innen-Räummaschine Rausch (WAG 798)

**Hersteller:** Rausch                      **Modell:** RS 3/1000  
**Baujahr:** 1993                            **Maschinen Nr:** 3694/895  
**Revision:** 5/2021 durch die Fa.      **Gewicht:** 400kg  
Wiemers AG

### Allgemeines / technische Daten:

ungebrauchte komplett revidierte mechanische Senkrecht Räummaschine Rausch RS 3

**Zugkraft:** 3.000kg (30 kN)

**Räumgeschwindigkeiten:** 3m/min & 6m/min

**Rücklaufgeschwindigkeit:** 6m/min

**maximaler Hub:** 1000mm

**maximale Werkzeuglänge:** 1200mm

**Tischmaß / Arbeitsfläche:** 430mm x 320mm (340mm x 220mm)

**Tischdurchbruch:** Ø 90mm für Standard Räumdorne

**Werkstückdurchmesser:** beliebig (abnehmbares Kühlmittel Schwenksystem)

**Nutbreite:** bis 20mm in Stahl (ab 16mm Räumwerkzeugbreite nur mit abgesetzten Werkzeugschaft)

**Abmaße (h x b x t):** 1570mm X 680mm x 750 mm (h= Tischhöhe zum Boden ohne Aufbauten)

**Motor:** 2,5kW/3,0kW 2-Stufig für 2 Arbeitsgeschwindigkeiten

**Stromversorgung:** 400Volt / 50 HZ



### Zubehör/ Sonderausstattung:

- integrierte Kühlmittelanlage mit Rückschlagventil und Ablasshahn
- Kühlmittelwahlschaltung für Automatikbetrieb
- patentiertes Kühl- & Schmiermittel-Schwenksystem
- Schutztür mit Sicherheitsabfrage und Späneschütte
- 2 Räumgeschwindigkeiten 3m/min & 6m/min
- elektrische Abtastung der Spannbacken (Werkzeugentnahme-Kontrolle zur Verhinderung gegen ungewolltes Zurückfahren der Zugbrücke)
- Werkzeuglängen Einstellsystem (Maschinenübergreifend reproduzierbar)
- Maschinendokumentation



## Senkrecht Innen-Räummaschine Rausch (WAG 798)

### Bemerkung:

Die Maschine ist komplett revidiert, der Maschinenkörper ist vollständig aufbereitet.  
Folgende Verschleißteile sind ausgetauscht worden.

- neue Trapezspindeln mit Spindelmuttern aus gegossener verschleißfester Bronze
- sämtliche Lager und Dichtungen sind erneuert
- das Kühlmittelsystem (Pumpe, Rückschlagventil und Ablasshahn) inkl. Kühl- & Schmiermittel  
Schwenksystem ist neu
- die Zugbrücke sowie die Spannbacken sind neu
- eine abschaltbare Spannbackenabfrage ist verbaut worden (zusätzliche Sicherheit für Bediener &  
Werkzeugbruch)
- eine Schutztür mit Sicherheits-Abfrage ist verbaut worden
- ein neues Werkzeuglängen Einstellsystem, (Maschinenübergreifend reproduzierbar)
- die komplette Elektrik (Schaltschrank) mit allen Komponenten ist neu
- neues Bedienpanel aus Edelstahl mit dauerbeständiger Kennzeichnung
- neuer Getriebeantriebsmotor (Fa. SEW Deutschland)
- sämtliche Schutzbleche und Abdeckungen sind erneuert worden
- die Maschine ist mit 2 Komponenten Strukturlack neu lackiert worden

Die Maschine steht bei uns im Lager und kann unter Strom besichtigt werden.

### Allgemeines:

Der Doppelspindelantrieb sorgt für einen ruhigen und zentralen Zugpunkt sowie einer konstanten Räumgeschwindigkeit. Die Maschine ist vornehmlich für die Herstellung von Passfedernuten bis 20mm konzipiert. (ab 16mm Nutwerkzeugen nur mit abgesetzten Werkzeugschäften)

Die Maschine ist bauartbedingt, schnell und leicht, für das Räumen mit Flachräumwerkzeugen zum Passfedernuten einzurichten.

Durch den konstruktiv universellen Aufbau der Zugbrücke und des Maschinentisches ist, ohne die Verwendung zusätzlicher Ziehköpfe, das Räumen mit Profil- und Flachräumwerkzeugen möglich.

Räumwerkzeuge und Räumdorne passend zur Maschine sind auf Anfrage lieferbar.

Des weiteren haben wir ständig eine große Anzahl von ca. 80 gebrauchten Räummaschinen verschiedener Hersteller am Lager.



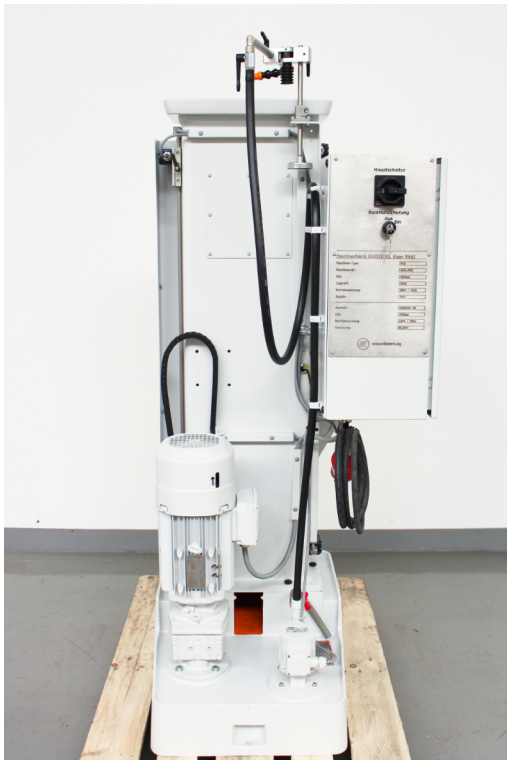
## Senkrecht Innen-Räummaschine Rausch (WAG 798)



Vorderansicht der Maschine mit Bedienpanel, Spänefang und Schutztür



Ansicht Maschinenseite rechts mit außenliegender Verstellung des Räumhubes



Ansicht Maschinenrückseite mit Hauptantrieb



Ansicht Maschinenseite links mit Schaltschrank & Kühlmittleinrichtung

## Senkrecht Innen-Räummaschine Rausch (WAG 798)



Schutztür mit Sicherheitsabfrage



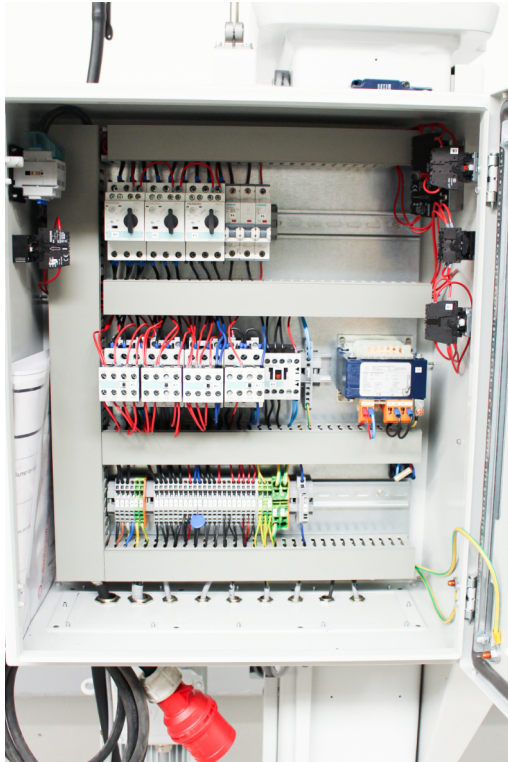
Detailansicht der Zugbrücke



Außenliegende Räumhubverstellung und Hauptantriebsmotor



Detailansicht der Räumhubverstellung mit maschinenübergreifender Reproduzierbarkeit

**Senkrecht Innen-Räummaschine Rausch (WAG 798)**

Innenansicht Schaltschrank mit neuer Elektrik



Hauptschalter mit Schlüsselschalter für Rückhubsicherung

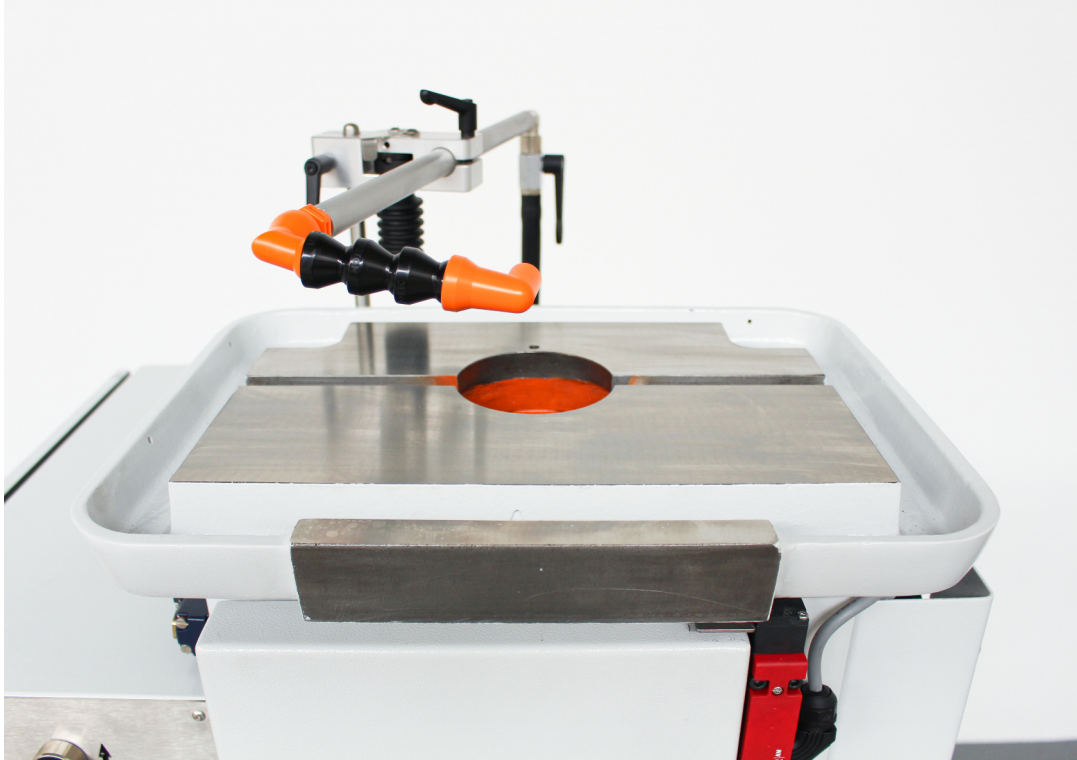


Außenliegende Zentralschmierpunkte für den Trapezspindeltrieb

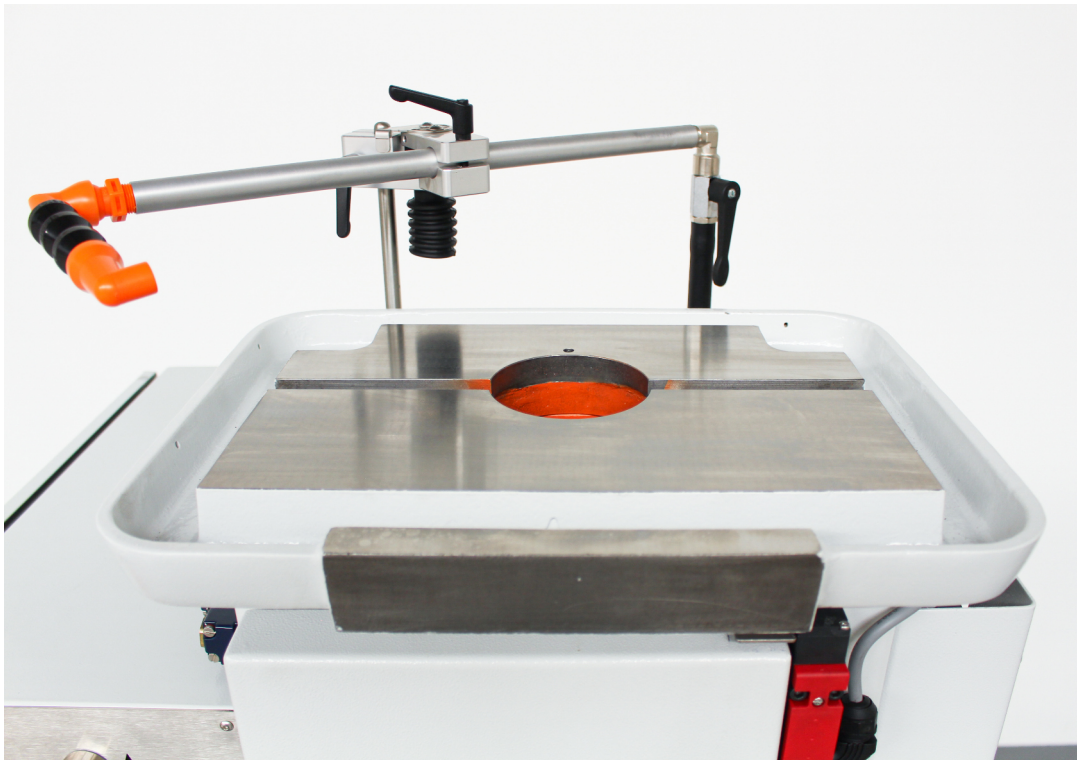


Bedienpanel mit dauerbeständiger Kennzeichnung

## Senkrecht Innen-Räummaschine Rausch (WAG 798)



Schmiermittel-Schwenksystem in zentraler, wiederholgenauer Rastposition



Schmiermittel-Schwenksystem in (verstellbarer) Anschlagposition – kein abtropfen von Flüssigkeiten außerhalb des Tisches

## Allgemeine Information

Wir haben ständig eine große Auswahl von **ca. 80 gebrauchten Räummaschinen** mit Zugkräften von 3.000 kg bis 63.000 kg in horizontaler sowie vertikaler Ausführung am Lager. Ein großer Teil der am Lager befindlichen Räummaschinen ist vorführbereit zu besichtigen.

Bei Bedarf können wir Ihnen gebrauchtes Equipment wie Ziehköpfe, Nadelausheber, Räumwerkzeuge und weiteres spezifisches Zubehör anbieten.

Wir sind vom Hause ein Lohnräumbetrieb und können Ihnen auch bei technischen Fragen aus 50-jähriger Erfahrung in der Räumtechnik behilflich sein.



Bild aus unserem Gebrauchtmaschinen Lager, mit horizontalen und vertikalen Maschinen bis **16.000 kg** Zugkraft



Bild aus unserem Gebrauchtmaschinen Lager, mit vertikalen Maschinen bis **63.000 kg** Zugkraft



Durch unseren großen Bestand an gebrauchten Räummaschinen haben wir ständig eine Vielzahl von Rausch Räummaschinen der Baureihe RS3, RS4 und RS6 am Lager. Die Maschinen sind oftmals in die Jahre gekommen, sodass der mechanische Antrieb, welcher gleichzeitig die Führung der Maschine ist, nicht mehr die gewünschte Qualität und Genauigkeit im Räumprozess erreicht.

Wir haben uns auf die Instandsetzung und Überholung, sowie die Lieferung der Ersatzteile für diese Maschinen spezialisiert. Wir liefern ausnahmslos hochwertige, nach unseren Zeichnungen in Deutschland gefertigte Ersatzteile. Wir lassen unsere Spindelmutter aus einer besonders verschleißfesten Bronzelegierung nach unseren Modellen gießen, um höchste Qualität zu gewährleisten.

Wir überprüfen die gebrauchten Rausch Maschinen und können diese bei Bedarf in verschiedenen Varianten instandsetzen. Dies kann von der einfachen Reparatur, dem Austausch der Verschleißteile, bis hin zur Generalüberholung mit „CE“ Kennzeichnung erfolgen.

