



Senkrecht Innen-Räummaschine Rausch (WAG 797)

Hersteller: Rausch (Haan/ Rhld) **Modell:** RS 6/1000

Baujahr: 1973 **Maschinen Nr:** 5116/447

Revision: 3/2021 durch die Fa. **Gewicht:** 800kg
Wiemers AG

Allgemeines / technische Daten:

ungebrauchte generalüberholte mechanische Senkrecht Räummaschine Rausch

Zugkraft: 60 kN (80 kN)

Räumgeschwindigkeiten: 3m/min und 5m/min

Rücklaufgeschwindigkeit: 10m/min

maximaler Hub: 1000mm

maximale Werkzeuglänge: 1200mm

Tischmaß / Arbeitsfläche: 610x470mm / 520 x320mm

Tischdurchbruch: Ø 90mm für Standard Räumdorne

Abmaße (h x b x t): 1600mm X 850mm x 1000mm (h= Tischhöhe zum Boden ohne Aufbauten)

Motor: 5,5kw / 8,2kw / 8,2kw **Stromversorgung:** 400 Volt / 50 Hz

Zubehör/ Sonderausstattung:

- verstärkter Antrieb (80kN) mit 3 Geschwindigkeiten und separater Motor- Fremdbelüftung
- verstärkte Zugbrücke für größere Zugkräfte (80kN)
- Schutztür mit Sicherheitsabfrage und Späne Schütte
- elektrische Abtastung der Spannbacken (Werkzeugentnahme-Kontrolle zur Verhinderung gegen ungewolltes Zurückfahren der Zugbrücke)
- Maschinentisch aus Formstahl (aus Vollmaterial gefräst kein Gusstisch)
- integrierte Kühlmittelanlage mit Rückschlagventil und Ablasshahn
- patentiertes Kühl-/Schmiermittel-Schwenksystem
- von außen verstellbares Werkzeuglängen Einstellsystem (Maschinenübergreifend reproduzierbar)
- Zentralschmieranlage für den Trapezspindeltrieb





Senkrecht Innen-Räummaschine Rausch (WAG 797)

Bemerkung:

Die Maschine ist komplett revidiert, der Maschinenkörper ist vollständig aufbereitet sämtliche Verschleißteile sind wie im folgendem aufgelistet, ausgetauscht worden.

- neue Trapezspindeln und Spindelmuttern aus gegossener verschleißfester Bronze
- sämtliche Lager und Dichtungen sind erneuert
- die zentrale Antriebswelle ist neu
- der Maschinentisch ist neu (aus Formstahl kein Gusstisch)
- neues Kühlmittelsystem (Pumpe, Rückschlagventil und Ablasshahn) inkl. WAG Kühl-/Schmiermittel-Schwenksystem
- die Zugbrücke sowie die Spannbacken sind neu (Zugbrücke zusätzlich verstärkt)
- eine abschaltbare Spannbackenabfrage ist verbaut worden (zusätzliche Sicherheit für Bediener & Werkzeugbruch)
- eine Schutztür mit Sicherheits-Abfrage wurde (anstatt des Gummi Eingriff Schutzes) verbaut
- das Werkzeuglängen Einstellsystem, ist außerhalb des Maschinenraumes verlegt worden
- zusätzliche Endlagen Endschalter sind verbaut worden
- die komplette Elektrik (Schaltschrank) mit allen Komponenten ist neu
- neuer verstärkter Antriebsmotor (Fa. Emod Deutschland) mit Bremse und Fremdbelüftung
- die Maschine ist mit 2 Komponenten Strukturlack neu lackiert worden

Die Maschine steht bei uns im Lager und kann unter Strom besichtigt werden. Des Weiteren haben wir ständig eine große Anzahl von ca. 80 gebrauchten Räummaschinen verschiedener Hersteller am Lager.

Allgemeines:

Der Doppelspindelantrieb sorgt für einen ruhigen und zentralen Zugpunkt sowie einer konstanten Räumgeschwindigkeit (Räumgeschwindigkeit wahlweise mit 3m/min oder 5m/min).

Die Maschine ist bauartbedingt schnell und leicht für das Räumen mit Flachräumwerkzeugen zum Passfedernuten einzurichten.

Durch den konstruktiv universellen Aufbau der Zugbrücke und des Maschinentisches ist ohne die Verwendung zusätzlicher Ziehköpfe das Räumen mit Profil- und Flachräumwerkzeugen möglich.

Räumwerkzeuge und Räumdorne passend zur Maschine sind auf Anfrage lieferbar.

Senkrecht Innen-Räummaschine Rausch (WAG 797)

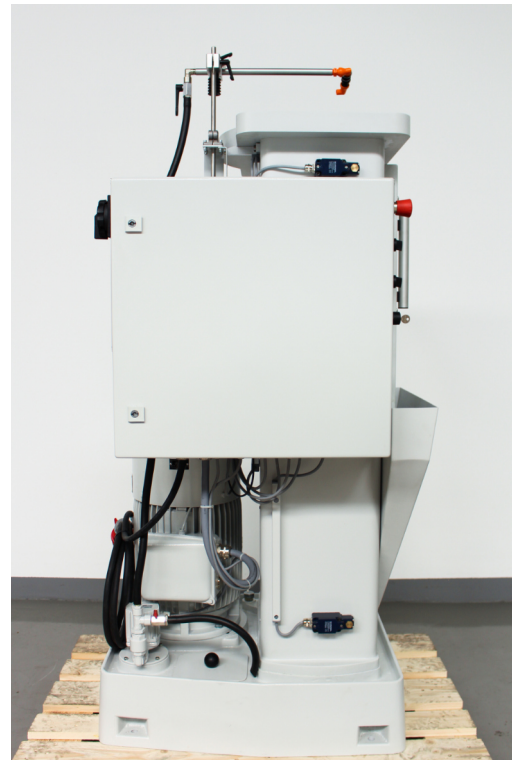
Vorderansicht der Maschine mit Bedienpanel,
Spänefang und Schutztür



Ansicht Maschinenseite rechts mit außenliegender
Verstellung des Räumhubes



Ansicht Maschinenrückseite mit Hauptantrieb

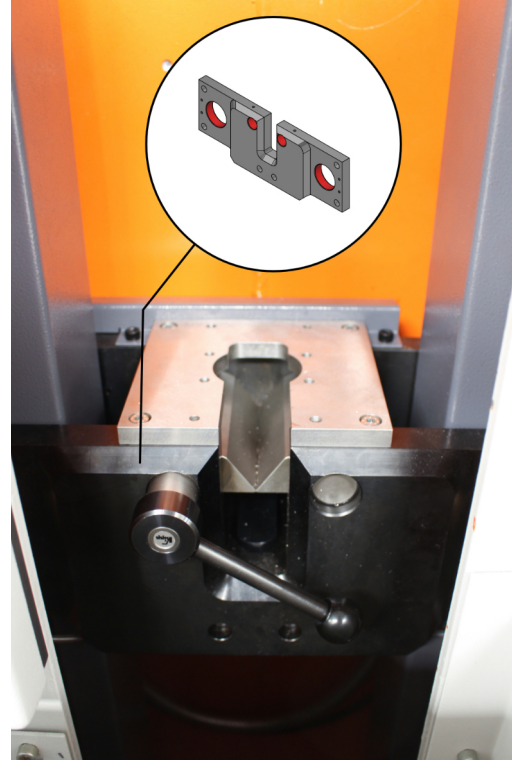


Ansicht Maschinenseite links mit Schaltschrank &
Kühlmitteleinrichtung

Senkrecht Innen-Räummaschine Rausch (WAG 797)



Schutztür mit Sicherheitsabfrage



Detailansicht der verstärkten Zugbrücke



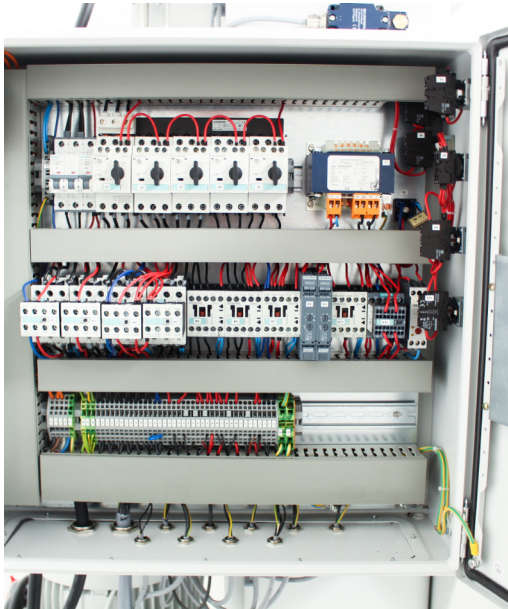
Außenliegende Räumhubverstellung



Detailansicht der Räumhubverstellung mit maschinenübergreifender Reproduzierbarkeit



Senkrecht Innen-Räummaschine Rausch (WAG 797)



Innenansicht Schaltschrank mit neuer Elektrik



Hauptschalter mit Typenschild



Zentralschmieranlage für den Trapezspindeltrieb



Bedienpanel mit dauerbeständiger Kennzeichnung

Senkrecht Innen-Räummaschine Rausch (WAG 797)



Schmiermittel-Schwenksystem in zentraler, wiederholgenauer Rastposition



Schmiermittel-Schwenksystem in (verstellbarer) Anschlagposition – kein abtropfen von Flüssigkeiten außerhalb des Tisches

Allgemeine Information

Wir haben ständig eine große Auswahl von **ca. 80 gebrauchten Räummaschinen** mit Zugkräften von 3.000 kg bis 63.000 kg in horizontaler sowie vertikaler Ausführung am Lager. Ein großer Teil der am Lager befindlichen Räummaschinen ist vorführbereit zu besichtigen.

Bei Bedarf können wir Ihnen gebrauchtes Equipment wie Ziehköpfe, Nadelausheber, Räumwerkzeuge und weiteres spezifisches Zubehör anbieten.

Wir sind vom Hause ein Lohnräumbetrieb und können Ihnen auch bei technischen Fragen aus 50-jähriger Erfahrung in der Räumtechnik behilflich sein.



Bild aus unserem Gebrauchtmaschinen Lager, mit horizontalen und vertikalen Maschinen bis **16.000 kg** Zugkraft



Bild aus unserem Gebrauchtmaschinen Lager, mit vertikalen Maschinen bis **63.000 kg** Zugkraft



Durch unseren großen Bestand an gebrauchten Räummaschinen haben wir ständig eine Vielzahl von Rausch Räummaschinen der Baureihe RS3, RS4 und RS6 am Lager. Die Maschinen sind oftmals in die Jahre gekommen, sodass der mechanische Antrieb, welcher gleichzeitig die Führung der Maschine ist, nicht mehr die gewünschte Qualität und Genauigkeit im Räumprozess erreicht.

Wir haben uns auf die Instandsetzung und Überholung, sowie die Lieferung der Ersatzteile für diese Maschinen spezialisiert. Wir liefern ausnahmslos hochwertige, nach unseren Zeichnungen in Deutschland gefertigte Ersatzteile. Wir lassen unsere Spindelmutter aus einer besonders verschleißfesten Bronzelegierung nach unseren Modellen gießen, um höchste Qualität zu gewährleisten.

Wir überprüfen die gebrauchten Rausch Maschinen und können diese bei Bedarf in verschiedenen Varianten instandsetzen. Dies kann von der einfachen Reparatur, dem Austausch der Verschleißteile, bis hin zur Generalüberholung mit „CE“ Kennzeichnung erfolgen.

