



NEXUS d.o.o.  
Kralja Zvonimira 53  
32272 CERNA  
KROATIEN

## AUFTRAGSBESTÄTIGUNG

Nr. 15.0325 0009

25.03.2015 AL/FC  
NEX150325.docx

**Unser Angebot Nr. 22.0014/15 D vom 13.03.2015**  
**Ihr Bestellung Nr. 656/2015 vom 25.03.2015**

Sehr geehrte Damen und Herren,

wir danken Ihnen vielmals für den uns erteilten Auftrag und bestätigen diesen wie folgt:

### Ein S O R A L U C E

#### CNC-Universal-Bett Fräs- und Bohrcenter

#### TA-A 35

<b><u>Verfahrwege:</u></b>	Längs	(X):		mm	3500
	Senkr.	(Y):	(Option)	mm	1250
	Quer	(Z):	(Option)	mm	1200
<b><u>Tischgröße:</u></b>	Länge:			mm	2700
	Breite:		(Option)	mm	1000
<b><u>T-Nuten:</u></b>				mm	6 x 22 H12
<b><u>Referenznut:</u></b>				mm	1 x 22 H8
<b><u>T-Nutenabstand:</u></b>				mm	140
<b><u>Antriebsleistung:</u></b>				kW	28
<b><u>Werkzeugaufnahme:</u></b>			(Option)	ISO 50, DIN 69871 AD	
<b><u>Drehzahlen:</u></b>				min <sup>-1</sup>	20 – 4000
<b><u>Drehmoment:</u></b>				Nm	479
<b><u>Vorschubbereich:</u></b>			X-, Y-, Z-Achse	mm/min	10 - 10000
<b><u>Max. Vorschubgeschwindigkeit:</u></b>			X-, Y- und Z-Achse	mm/min	25000
<b><u>Max. Vorschubkraft:</u></b>			X-, Y- und Z-Achse	N	10000
<b><u>Mittlere Beschleunigung:</u></b>				m/s <sup>2</sup>	2
<b><u>Gewicht:</u></b>				kg	ca. 18500



NEXUS d.o.o.  
Kralja Zvonimira 53  
32272 CERNA  
KROATIEN

## AUFTRAGSBESTÄTIGUNG

Nr. 15.0325 0009

25.03.2015 AL/FC  
NEX150325.docx  
– Seite 2 –

### **STANDARD AUSSTATTUNG DER MASCHINE:**

- Steuerung HEIDENHAIN iTNC 530 HSCI (3 Achsen + Spindel), inklusive 19" Flachbildschirm, Metallic Keyboard mit integrierter Maus und USB Schnittstelle am Bedienpult. Prozessorgeschwindigkeit 0,5 ms inklusive HEIDENHAIN smarT.NC
- Drehbares Bedienpendel mit Gelenk
- Interpolationsdrehen mit HEIDENHAIN iTNC 530 bestehend aus CAM- System, Postprozessor HEIDENHAIN, Softwareanpassung C-Achse (Spindel).
- Tragbare elektronische Handbedieneinheit HEIDENHAIN HR 410 mit 3 m Spiralkabel.
- Automatisch indexierender Fräskopf mit 2,5° x 2,5° Teilung und Drehzahlen bis 4000 min<sup>-1</sup>, 28 kW, 479 Nm, inkl. Luftkühlung/Öl-Nebelschmierung, Werkzeuganzugskraft 20.000 N, Werkzeugaufnahme ISO 50 – DIN 69871 A (H200), entfällt bei Auswahl des Fräskopfes H210.
- HEIDENHAIN Hauptspindelantrieb 28 kW bei 100 % ED und Drehmoment 479 Nm.
- Spindeldrehzahlen 20-4.000 min<sup>-1</sup>
- Max. Eilgangsgeschwindigkeit X-, Y-, Z- Achse 25.000 mm/min
- Max. Vorschubkraft in alle Achsen 10.000 N
- Mittlere Beschleunigung 2 m/s<sup>2</sup>
- Komplette Spritzschutzverkleidung mit einer Höhe von 2.600 mm. Bestehend aus zwei Fronttüren und einer rückseitigen Tür zum Bedienen der Maschine von der Vorder- und Rückseite. Alle Türen und Wände sind mit insgesamt 7 Sichtfenstern ausgestattet.
- Kühlschmiermittel-System Außenkühlung (KV 1 / Standard) mit 250 l Tankvolumen, Förderdruck 5 bar, Förderleistung 50 l/min, Kammerfiltersystem mit Mikrobeflüter und Ölbandskimmer mit integrierten Zeitschaltuhren, Austritt am Fräskopf über Brausekranz (D9)
- Hydraulischer Gewichtsausgleich direkt wirkend auf den Vertikalschlitten.



NEXUS d.o.o.  
Kralja Zvonimira 53  
32272 CERNA  
KROATIEN

## AUFTRAGSBESTÄTIGUNG

Nr. 15.0325 0009

25.03.2015 AL/FC  
NEX150325.docx  
– Seite 3 –

- Spindelorientierung und Gewindeschneiden ohne Ausgleichsfutter.
- BIMATEC SORALUCE 3D-Wärmedehnungskompensation für alle Fräskopfpositionen.
- HEIDENHAIN AC-Antriebsmotoren in allen Achsen mit digitaler Antriebstechnik.
- INA-Linearwälzführungssystem RUE45-E-L in allen Achsen.
- Automatische Zentralschmierung mit Druck- und Zeitüberwachung für alle Achsen- und Bewegungsorgane.
- Kugelrollspindeln (IT5) in allen Achsen.
- Direktes lineares Messsystem Fabrikat HEIDENHAIN in allen Achsen.
- Teleskopabdeckungen der Führungen der X-Achse.
- Elektrische Ausrüstung Fabrikat SIEMENS.
- Schaltschrankklimatisierung Fabrikat RITTAL
- Hydraulikanlage Fabrikat VICKERS
- Kompletter Satz Fixatoren (Kurze Ankerschrauben).
- Arbeitsraumbeleuchtung (Wie bei Firma Ossberger).
- Maschinentisch mit 5 x T-Nuten 22 H12 ( 6 x T-Nuten bei Tischbreite 1000 mm) und einer Referenznut 22 H8, T-Nutenabstand 140 mm.
- Teleservice (TEL10): Ferndiagnose über Remote Control Software (Internet) oder über VPN Software/Router (Internet).
- 3D Modell der Maschine im .step oder .iges Format.
- Lackierung RAL 5011 (stahlblau), RAL 7035 (lichtgrau).
- 2-Sätze Dokumentation (1 x Papier und 1 x CD-Rom)



NEXUS d.o.o.  
Kralja Zvonimira 53  
32272 CERNA  
KROATIEN

**AUFTRAGSBESTÄTIGUNG**

Nr. 15.0325 0009

25.03.2015 AL/FC  
NEX150325.docx  
– Seite 4 –

**TAA35**      **Gesamtlistenpreis für vorgenannte Maschine mit Steuerung HEIDENHAIN iTNC 530 HSCI (3 Achsen + Spindel):**      **EUR**

**STANDARD- BZW. EMPFOHLENE ERGÄNZUNGEN ZUR GRUNDMASCHINE:**

**Y12**      Erhöhung des Vertikalverfahrweges Y = 1.250 mm:      **EUR**

**Z12**      Erweiterung des Querverfahrweges Z = 1.200 mm und Tischverbreiterung auf 1000 mm mit 6 T-Nuten 22 H12, 1 T-Nut 22 H8. Einschließlich Bedienpendel mit zusätzlichen Gelenk (B2):      **EUR**

**H210**      Automatisch indexierender Fräskopf / 2 Ebenen, 90° / 45°, **stufenlose Teilung, 4.000 min<sup>-1</sup>**, Luftkühlung / Ölnebelschmierung, Werkzeuganzugskraft 20.000 N, 28 kW / 479 Nm – HEIDENHAIN Motor ohne Getriebe:      **EUR**

**V6**      Tragbare elektronische Handbedieneinheit **HEIDENHAIN HR 410** einschließlich max. 3 m Spiralkabel:      **EUR**

**TEL10**      Einmaliger Einrichtungspreis für Teleservice Software. Es stehen 2 Installationsvarianten zur Verfügung.  
**Variante 1:** Ferndiagnose über **Remote Control Software** (Internet).  
**Variante 2:** Ferndiagnose über **VPN Software/Router** (Internet).      **EUR**

**DRW-3D**      3 D Volumenmodell der Maschine im .step oder.iges Format:      **EUR**



NEXUS d.o.o.  
Kralja Zvonimira 53  
32272 CERNA  
KROATIEN

## AUFTRAGSBESTÄTIGUNG

Nr. 15.0325 0009

25.03.2015 AL/FC  
NEX150325.docx  
– Seite 5 –

**MH2041 Messtastsystem M & H 20.41-MULTI** mit Funkübertragung und uneingeschränkter Signalübertragung der Funkwellen in allen möglichen Kopfstellungen und Werkzeugaufnahme SK 50. Tasterabmessungen: Ø 63 mm (Tasterschaft), Ø 25 mm (Messwerk), Taststiftlänge 50 mm, Messtastergesamtlänge: 213 mm. Verlängerbares Messwerk um max. 300 mm. Ebenfalls im Lieferumfang enthalten ist ein Kalibrierring Ø 40 mm mit Magnetfuß:

**EUR**

### **HC01 ACCURA HEADS:**

Mit der ACCURA HEADS Option Messvorrichtung in Verbindung mit der enthaltenen Optimierungssoftware mit Zykluspaket können die tatsächlichen Fräskopfabmessungen ermittelt und automatisch in der Steuerung korrigiert werden. Im Lieferumfang ist eine Messkugel mit Ständer enthalten.

Lieferumfang:

- Präzisionskugel aus gehärtetem Stahl auf hochfestem Aluminiumständer montiert
- Softwarepaket mit Zyklen

**EUR**

**SOF8-H Interpolationsdrehen HEIDENHAIN**, diese Programmierfunktion Interpolationsdrehen ermöglicht die Komplettbearbeitung eines komplexen Dreh- und Fräs- Werkstückes auf dem angebotenen SORALUCE Fräs- und Bohrcenters mit **HEIDENHAIN iTNC 530**.

Die Programmierung erfolgt im DIN ISO Code und wird durch ein externes CAM-Programm realisiert. Mit dem dazugehörigen Postprozessor des CAM-Systems wird die Drehkontur automatisch in ein HEIDENHAIN Klartext Programm gewandelt und kann nach der Übergabe an der Maschine abgearbeitet werden.

Das Interpolationsdrehen besteht aus:

- CAM- System
- Postprozessor HEIDENHAIN
- Softwareanpassung C-Achse (Spindel):

**EUR**



NEXUS d.o.o.  
Kralja Zvonimira 53  
32272 CERNA  
KROATIEN

**AUFTRAGSBESTÄTIGUNG**

Nr. 15.0325 0009

25.03.2015 AL/FC

NEX150325.docx

– Seite 6 –

<b>D6B D50C</b>	<b>Kühlschmiermittelsystem 2 / IKZ:</b>  <b>Äußere Kühlschmiermittelzuführung</b> mit Austritt am Fräskopf über Brausekranz <b>und innere Kühlschmiermittelzuführung</b> nach DIN 69871 Form AD oder HSK 100 A nach DIN 69893.  Tankvolumen <b>500 l + 250 l</b> Hebetank mit Pumpe, Kammerfiltersystem mit Magnetabscheider und Papierbandfiltersystem mit Mikrobeflüfter und Ölbandskimmer mit integrierten Zeitschaltuhren, Förderleistung 50 l/min, Förderdruck <b>5/20 bar</b> (2 Pumpen).	<b>EUR</b>
<b>C2D C2E</b>	<b>Kühlschmiermittelsystem 3 / Luft:</b>  Innere Luftzuführung nach DIN 69871 Form AD oder äußere Luftzuführung:	<b>EUR</b>
<b>D50E</b>	Erhöhung des Förderdrucks der Hochdruckpumpe von 20 auf <b>40 bar</b> :	<b>EUR</b>
<b>M4TA</b>	Automatischer Werkzeugwechsler mit <b>60 Magazinplätzen</b> inkl. <b>horizontalem und vertikalem</b> Wechseln, max. Werkzeugdurchmesser 125 mm, max. Werkzeuglänge 400 mm, max. Werkzeuggewicht 20 kg, feste Platzkodierung, inklusive Reduzierung der Werkzeugwechselzeiten von 15 auf 10 Sekunden inklusive zusätzlicher Steuerungsachse:	<b>EUR</b>
<b>2E10-25</b>	<b>Zwei</b> Späneförderer für TA-A 25, zwei Längsförderer in Scharnierbandausführung (Breite hinten: 250 mm, Breite vorne: 180 mm), Auswurfhöhe <b>1000 mm</b> über Flur:	<b>EUR</b>
<b>VEH</b>	<b>Komplette 5-seitige Spritzschutzkabine</b> mit 2 L – Türen inklusive Vorbereitung für Absaugung. Neues Design gemäß Maschine bei der Firma Ossberger / Reduzierung des Abstandes zwischen Frontverkleidung zum Maschinentisch auf 274 mm (Wie bei Firma STRAMA geliefert). Nach Auftragserteilung wird der Firma NEXUS / STRAMA ein konstruktiver Vorschlag unterbreitet, dass die linke Tür „Vorne“ und „Hinten“ separat voneinander geöffnet werden kann:	<b>EUR</b>
<b>VIS</b>	<b>Visiport Modell 220</b> , inkl. Montagewerkzeug, Anschlussverschraubung und Klebebandset:	<b>EUR</b>

NEXUS d.o.o.  
 Kralja Zvonimira 53  
 32272 CERNA  
 KROATIEN

## AUFTRAGSBESTÄTIGUNG

Nr. 15.0325 0009

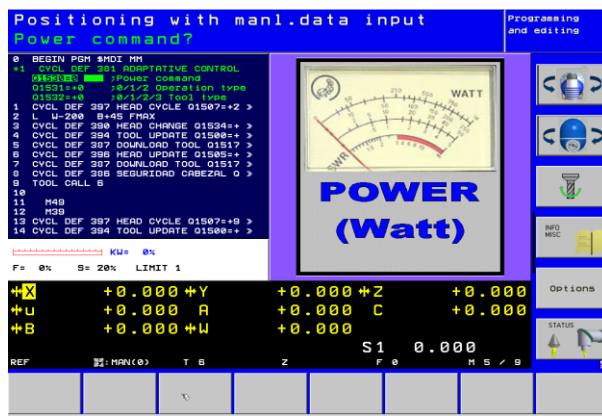
25.03.2015 AL/FC  
 NEX150325.docx  
 – Seite 7 –

**ABM**      **Anschlussbox** für Magnetplatten, Kabel vom Magentplattenhersteller müssen vom Kunden beige- stellt werden (wie bei Firma STRAMA):

EUR

**SOF6**      **Adaptive Control**, Funktion und Zyklus für eine **Automatische Vorschubsregelung** zur optimalen und konstanten Nutzung der Antriebsleistung. Die au- tomatische Vorschubsregelung funktioniert über die Spindelleistung und kann wie die Drehzahl während des Prozesses geändert werden. Vorteil: Höhere Werkzeugstandzeiten und Verkürzung der Bearbei- tungszeit:

EUR



**Gesamtlistenpreis für vorgenannte Maschine und Lieferumfang:**

EUR

**TKO**      Lieferung frei Werk inklusive Verpackung und Transportversicherung, unverzollt:

EUR

**AIO**      Aufstellung und Inbetriebnahmekosten im Werk Kroatien:

EUR

**BSK**      Bediener- und Programmierschulung im Werk des Kunden direkt nach Inbetriebnahme, Dauer 5 Tage:

EUR

**NS**      Nachschulung im Werk des Kunden ca. 8 Wochen nach Inbetriebnahme, Dauer 3 Tage:

EUR

**Gesamtlistenpreis für vorgenannten Liefer- und Leistungsumfang:**

EUR

**Sonderfestpreis für vorgenannten Liefer- und Leistungsumfang:**

EUR

Die technische Beschreibung der Steuerung und der Maschine entnehmen Sie bitte unserem Angebot Nr. 22.0014/15 D vom 13.03.2015.

NEXUS d.o.o.  
Kralja Zvonimira 53  
32272 CERNA  
KROATIEN

## AUFTRAGSBESTÄTIGUNG

Nr. 15.0325 0009

25.03.2015 AL/FC  
NEX150325.docx  
– Seite 8 –

### LIEFERBEDINGUNGEN :

<b>Lieferung:</b>	frei Werk, einschließlich Verpackung, unverzollt. Die Transportkosten für Lieferung frei Werk sind im vorgenannten Sonderfestpreis enthalten.
<b>Vorabnahme:</b>	2 Wochen vor Lieferung
<b>Lieferzeit:</b>	September 2015
<b>Produktionsbereite Übergabe:</b>	3 Wochen nach Lieferung
<b>Konventionalstrafe:</b>	0,5 % pro Woche bis max. 5 % des Nettoauftragswertes bezogen auf den Liefertermin und produktionsbereite Übergabe. Beide Konventionalstrafen dürfen zusammen 5 % als maximal nicht überschreiten.
<b>Lieferbedingungen:</b>	VDW 502 (beiliegend), ergänzend zu den besonderen Vereinbarungen dieser Auftragsbestätigung.
<b>Transportversicherung:</b>	Die Transportversicherung wird durch BIMATEC SORALUCE abgeschlossen.
<b>Dokumentation:</b>	<ul style="list-style-type: none"><li>- Bedienungsanleitung 2-fach</li><li>- Programmieranleitung 2-fach</li><li>- Wartungsanleitung 2-fach</li><li>- Schmieranleitung 2-fach</li><li>- Elektroschaltpläne 2-fach</li><li>- CE-Konformitätserklärung 1-fach</li></ul> <p>1 x in Papierform, 1 x auf CD-Rom.</p>
<b>Kundenvorschriften:</b>	Kundenvorschriften, Lastenhefte und ähnliches werden nur (auch auszugsweise) Bestandteil des Lieferumfanges, wenn dies ausdrücklich und schriftlich zwischen den Parteien vereinbart wird.
<b>Gewährleistung:</b>	24 Monate ohne Schichtbegrenzung, 36 auf den Fräskopf und 5 Jahre auf alle INA-Linearwälzführungen (nach den üblichen VDW Bestimmungen). Der Kunde trägt alle Kosten für eventuelle benötigte Hilfskräfte oder Hilfsmittel, die während der Gewährleistungszeit und/oder Installation der Maschine entstehen.



NEXUS d.o.o.  
Kralja Zvonimira 53  
32272 CERNA  
KROATIEN

## AUFTRAGSBESTÄTIGUNG

Nr. 15.0325 0009

25.03.2015 AL/FC  
NEX150325.docx  
– Seite 9 –

### Lieferumfang:

Der Lieferumfang und die vertragsmäßige Beschaffenheit, insbesondere die technischen Angaben sowie die Leistungsdaten der Anlage sind abschließend in vorstehender Auftragsbestätigung dargestellt. Hierzu abweichende Angaben in Prospekt- und Werbeunterlagen oder bei mündlichen Darstellungen durch Vertreter unseres Hauses sowie des Herstellers sind im Einzelfall auch ohne ausdrücklichen Hinweis nicht auszuschließen, als solche jedoch grundsätzlich unbeachtlich. Jede zusätzliche Beschaffenheits- oder Konditionsvereinbarung, die von vorstehender Auftragsbestätigung abweicht, bedarf zu ihrer Wirksamkeit der von beiden Seiten paraphierten Schriftform. Vom Kunden erstellte Pflichtenhefte (auch auszugsweise) werden nur maßgeblich für die Soll-Beschaffenheit der Anlage, wenn dies ausdrücklich bei Bestellung oder Auftragsbestätigung zwischen den Parteien schriftlich vereinbart wird.

### Haftung:

Eine Haftung der Firma BIMATEC SORALUCE GmbH für Schäden, die nicht am Liefergegenstand selbst entstanden sind aus welchen Rechtsgründen auch immer, besteht nur:

- a) bei Vorsatz
- b) bei grober Fahrlässigkeit seiner Inhaber / der Organe oder leitender Angestellter
- c) bei schuldhafter Verletzung von Leben, Körper, Gesundheit.
- d) bei Mängeln, die er arglistig verschwiegen oder deren Abwesenheit er garantiert hat
- e) bei Mängeln des Liefergegenstandes soweit nach Produkthaftungsgesetz für Personen oder Sachschäden an privat genutzten Gegenständen gehaftet wird.

Bei schuldhafter Verletzung wesentlicher Vertragspflichten haftet die BIMATEC SORALUCE GmbH auch bei grober Fahrlässigkeit nicht leitender Angestellter und bei leichter Fahrlässigkeit. Bei letzterem Fall begrenzt auf den vertragstypischen, vernünftigerweise vorhersehbaren Schaden.

Alle weiteren Ansprüche z.B. für Folgeschäden, Betriebsunterbrechung oder entgangener Gewinn etc. sind ausdrücklich ausgeschlossen.

### Aufstellung und Inbetriebnahme:

Die Aufstellung und Inbetriebnahme erfolgt durch unsere Fachmonteure. Das Abladen der Maschine vom Transportfahrzeug und ggf. der Transport von der Entladestelle zum Montageplatz im Werk des Kunden ist kundenseitig vorzunehmen. Bei der Montage und Inbetriebnahme der Maschine sind unseren Fachmonteuren Hilfskräfte, Hebezeuge usw. in ausreichender Kapazität kostenlos beizustellen.

Das Maschinenfundament ist vom Kunden nach den von uns vorgelegten und als endgültig gekennzeichneten Fundamentplänen sowie unter Berücksichtigung der angegebenen Leistungsdaten zu erstellen bzw. die Bodenplatte vorzubereiten. Das Vergießen der Verankerungsschrauben/Nivellierelemente zu Beginn der Montage ist seitens des Kunden vorzunehmen.

Grundvoraussetzung für die Erreichung der Genauigkeits- und Leistungsdaten der Anlage ist, dass die folgenden Rahmenbedingungen durch den Kunden gewährleistet werden:

- Geschlossene Halle ohne Zugluft mit einem Temperaturbereich von + 17° C bis + 25° C
- Maximal zulässige Veränderung der Hallentemperatur innerhalb von 24 Stunden  $\pm$  2° C, maximale Veränderung 0,6° C / Stunde

NEXUS d.o.o.  
Kralja Zvonimira 53  
32272 CERNA  
KROATIEN

## AUFTRAGSBESTÄTIGUNG

Nr. 15.0325 0009

25.03.2015 AL/FC  
NEX150325.docx  
– Seite 10 –

Folgendes ist kundenseitig zu stellen:

- Elektrische Hauptanschlussleitung bis zur vorgeschriebenen Anschlussstelle
- Luftversorgung bis zur vorgeschriebenen Anschlussstelle. Die Qualität der Druckluft muss mindestens der Norm ISO 8573.1 Klasse 3.4.4. entsprechen.
- Betriebs- und Betriebshilfsstoffe entsprechend der angegebenen Spezifikation

**Kosten für Montage und Inbetriebnahme sind in vorgenanntem Sonderfestpreis enthalten.**

### CE-Kennzeichnung:

Die Maschine entspricht in der vom Kunden bestellten Konfiguration den anwendbaren gesetzlichen Anforderungen für die Erteilung des CE-Kennzeichens. Jede kundenseitige Änderung an der von uns gelieferten Maschine, an Maschinenteilen oder der Software führt zum Erlöschen der CE-Konformität.

Sollten auf Wunsch des Kunden oder nach Aufforderung öffentlicher Institutionen durch die Firma BIMATEC SORALUCE Änderungen vorgenommen werden, ist dies als Sonderaufwand zu betrachten und wird zusätzlich berechnet.

### Vorabnahme im Herstellerwerk:

Vor Auslieferung der Maschine erfolgt im Herstellerwerk eine Vorabnahme, bei der folgende Prüfungen durchgeführt werden:

- Funktionsprüfung aller relevanten Anlagenteile
- Geometrievermessung nach Werksabnahmeprotokoll ( DIN 8620 )
- Laservermessung
- Kreisformmessung (RENISHAW Ballbar Test)
- Schwerzerspannungstest

Die Vorabnahme dauert inklusive An- und Abreise ca. 2 Tage und sollte möglichst im Beisein des Kunden durchgeführt werden.

Auf Grund des hohen Zeitaufwandes der Laservermessung und Kreisformmessung (3 Tage) werden dem Kunden während der Vorabnahme die Messprotokolle nach VDI-DGQ 3441 vorgelegt.

### Endabnahme im Werk des Kunden:

Nach erfolgreicher Montage und Inbetriebnahme der Maschine erfolgt die Endabnahme der Anlage im Werk des Kunden. Bei der Endabnahme werden eine Funktionsprüfung sowie eine geometrische Überprüfung gemäß Werksabnahmeprotokoll durchgeführt. Auf Kundenwunsch kann ein Schwerzerspannungstest durchgeführt werden. In diesem Fall sind das Material und das Werkzeug kundenseitig zu stellen.

Nach erfolgreichem Abschluss der Endabnahme ist vom Kunden das vorgelegte Endabnahmeprotokoll zu unterzeichnen. Damit gilt die Maschine als vertragsgemäß vollständig und funktionsfähig geliefert.

NEXUS d.o.o.  
Kralja Zvonimira 53  
32272 CERNA  
KROATIEN

## AUFTRAGSBESTÄTIGUNG

Nr. 15.0325 0009

25.03.2015 AL/FC  
NEX150325.docx  
– Seite 11 –

Für den Fall, dass die Maschine durch den Kunden vor der schriftlichen Erklärung der Endabnahme zur Teilebearbeitung in Betrieb genommen wird ohne, dass hierfür die schriftliche Genehmigung des Lieferanten vorliegt, gilt die Endabnahme zu diesem Zeitpunkt als erteilt. Damit sind auch die mit der Erklärung der Endabnahme verbundenen Zahlungen fällig. Die Gewährleistungspflicht beginnt ab diesem Zeitpunkt zu laufen.

### Schulungen:

Zur optimalen Nutzung der Maschine werden nachfolgende Schulungen durchgeführt:

1. Bediener- und Programmierschulung im Werk des Kunden direkt nach Inbetriebnahme:

Dauer:	5 Tage
Preis:	Im vorgenannten Sonderfestpreis enthalten.

2. Nachschulung im Werk des Kunden ca. 8 Wochen nach Inbetriebnahme:

Dauer:	3 Tage
Preis:	Im vorgenannten Sonderfestpreis enthalten.

Die vorgenannten Schulungen sind nicht Bestandteil der Endabnahme und die Termine für die Durchführungen werden zeitnah zur Lieferung bzw. werden direkt nach der Übergabe/Endabnahme durchgeführt.

### Konstruktionsänderungen:

Wir behalten uns vor, Konstruktionsänderungen, die dem technischen Fortschritt dienen, vorzunehmen. Bei wesentlichen Änderungen werden wir Sie entsprechend informieren. Aus diesem Grund sind technische Daten in unserer Werbung, Prospekten u. ä. freibleibend.

### Eigentumsvorbehalt:

Wir behalten uns das Eigentum an sämtlichen von uns gelieferten Waren bis zur Bezahlung unserer Gesamtforderung aus der Geschäftsverbindung vor. Das gilt auch dann, wenn der Kaufpreis für bestimmte, vom Kunden bezeichnete Warenlieferungen bezahlt ist, da das vorbehaltene Eigentum als Versicherung für unsere Saldoforderung dient.

### Allgemeines:

Nebenabreden und Vertragsänderungen bedürfen zu Ihrer Wirksamkeit der Schriftform. Sollten einzelne Punkte dieser Auftragsbestätigung oder Punkte unserer allgemeinen Verkaufsbedingungen unwirksam sein oder in der Zukunft unwirksam werden, so bleiben die übrigen Regelungen hiervon unberührt. Die unwirksamen Punkte sollen durch Vereinbarungen ersetzt werden, die dem wirtschaftlichen Regelungsziel am Nächsten kommen.

NEXUS d.o.o.  
Kralja Zvonimira 53  
32272 CERNA  
KROATIEN

## AUFTRAGSBESTÄTIGUNG

Nr. 15.0325 0009

25.03.2015 AL/FC  
NEX150325.docx  
– Seite 12 –

<b>Zahlungsbedingungen:</b>	30 %	bei Auftragsbestätigung gegen Bankbürgschaft
	50 %	bei kompletter Anlieferung
	20 %	nach Endabnahme und Beseitigung sämtlicher Restmängel, spätestens jedoch 60 Tage nach Lieferung, wenn eine Verzögerung der Endabnahme durch den Kunden zu vertreten ist.

Wir danken Ihnen vielmals für den erteilten Auftrag und sichern Ihnen schon heute eine beste und pünktliche Abwicklung zu.

Mit freundlichen Grüßen

**BIMATEC SORALUCE**  
Zerspanungstechnologie GmbH

Andreas Lindner

**Anlage**  
VDW 502