



Vertikale Innen-Räummaschine Arthur Klink (WAG 1318)

Hersteller: Arthur Klink

Baujahr: 1990

Modell: RISZ 16 x 1250 x 400 / HG

Allgemeines / technische Daten:

Vertikale Innenräummaschine in technisch sehr gutem Zustand

Zugkraft: 16.000kg

Räumgeschwindigkeit: bis 27,5 m/min stufenlos

Rücklaufgeschwindigkeit: bis 34 m/min stufenlos

maximaler Hub: 1250mm

Räumstellen: 4 Stück

Zubehör/ Sonderausstattung:

- Automatischer Werkzeugwechsler
- automatische Teilezuführung (teilespezifisch)
- hydraulische Werkzeugspannvorrichtung (teilespezifisch)

Bemerkung:

Hochleistungs Produktionsräummaschine für Großserienproduktion mit hoher Schnittgeschwindigkeit!



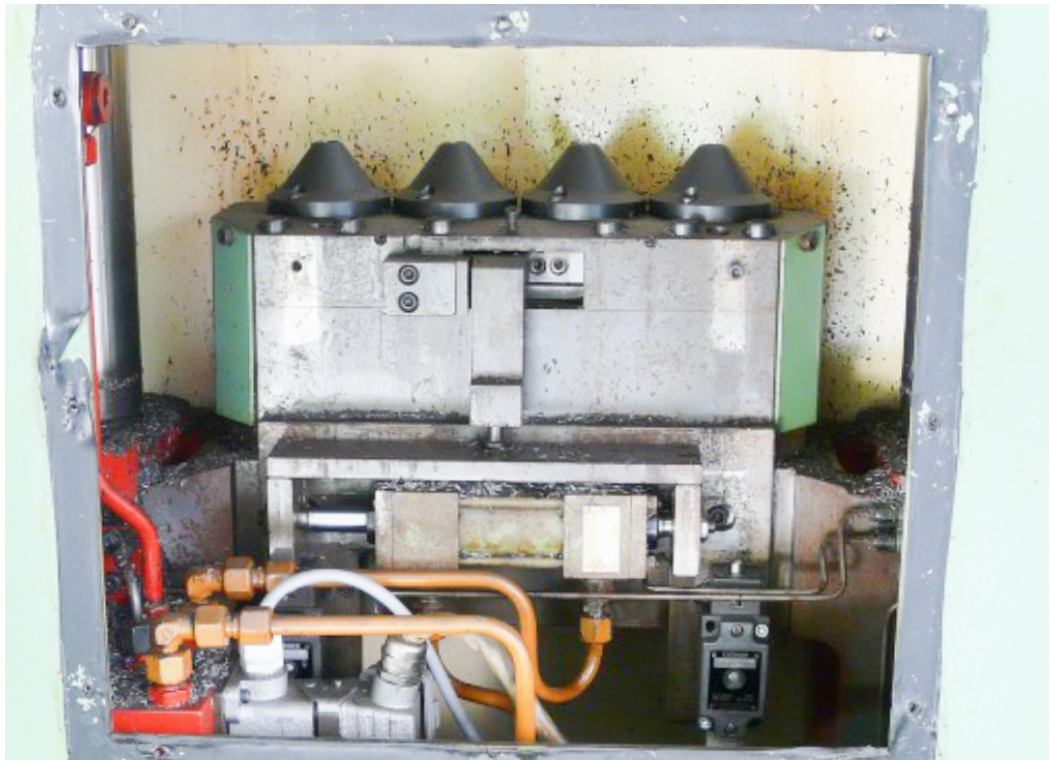


Vertikale Innen-Räummaschine Arthur Klink (WAG 1318)



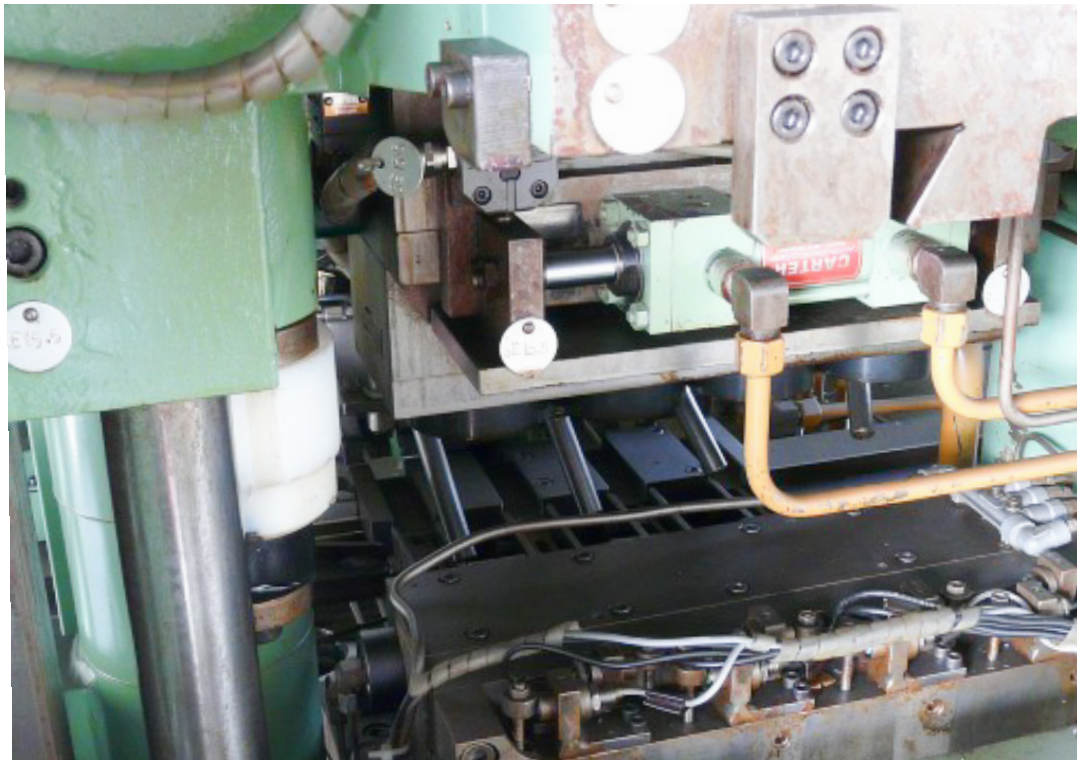


Vertikale Innen-Räummaschine Arthur Klink (WAG 1318)





Vertikale Innen-Räummaschine Arthur Klink (WAG 1318)



Allgemeine Information

Wir haben ständig eine große Auswahl von **ca. 80 gebrauchten Räummaschinen** mit Zugkräften von 3.000 kg bis 63.000 kg in horizontaler sowie vertikaler Ausführung am Lager. Ein großer Teil der am Lager befindlichen Räummaschinen ist vorführbereit zu besichtigen.

Bei Bedarf können wir Ihnen gebrauchtes Equipment wie Ziehköpfe, Nadelausheber, Räumwerkzeuge und weiteres spezifisches Zubehör anbieten.

Wir sind vom Hause ein Lohnräumbetrieb und können Ihnen auch bei technischen Fragen aus 50-jähriger Erfahrung in der Räumtechnik behilflich sein.



Bild aus unserem Gebrauchtmaschinen Lager, mit horizontalen und vertikalen Maschinen bis **16.000 kg** Zugkraft



Bild aus unserem Gebrauchtmaschinen Lager, mit vertikalen Maschinen bis **63.000 kg** Zugkraft



Durch unseren großen Bestand an gebrauchten Räummaschinen haben wir ständig eine Vielzahl von Rausch Räummaschinen der Baureihe RS3, RS4 und RS6 am Lager. Die Maschinen sind oftmals in die Jahre gekommen, sodass der mechanische Antrieb, welcher gleichzeitig die Führung der Maschine ist, nicht mehr die gewünschte Qualität und Genauigkeit im Räumprozess erreicht.

Wir haben uns auf die Instandsetzung und Überholung, sowie die Lieferung der Ersatzteile für diese Maschinen spezialisiert. Wir liefern ausnahmslos hochwertige, nach unseren Zeichnungen in Deutschland gefertigte Ersatzteile. Wir lassen unsere Spindelmutter aus einer besonders verschleißfesten Bronzelegierung nach unseren Modellen gießen, um höchste Qualität zu gewährleisten.

Wir überprüfen die gebrauchten Rausch Maschinen und können diese bei Bedarf in verschiedenen Varianten instandsetzen. Dies kann von der einfachen Reparatur, dem Austausch der Verschleißteile, bis hin zur Generalüberholung mit „CE“ Kennzeichnung erfolgen.

