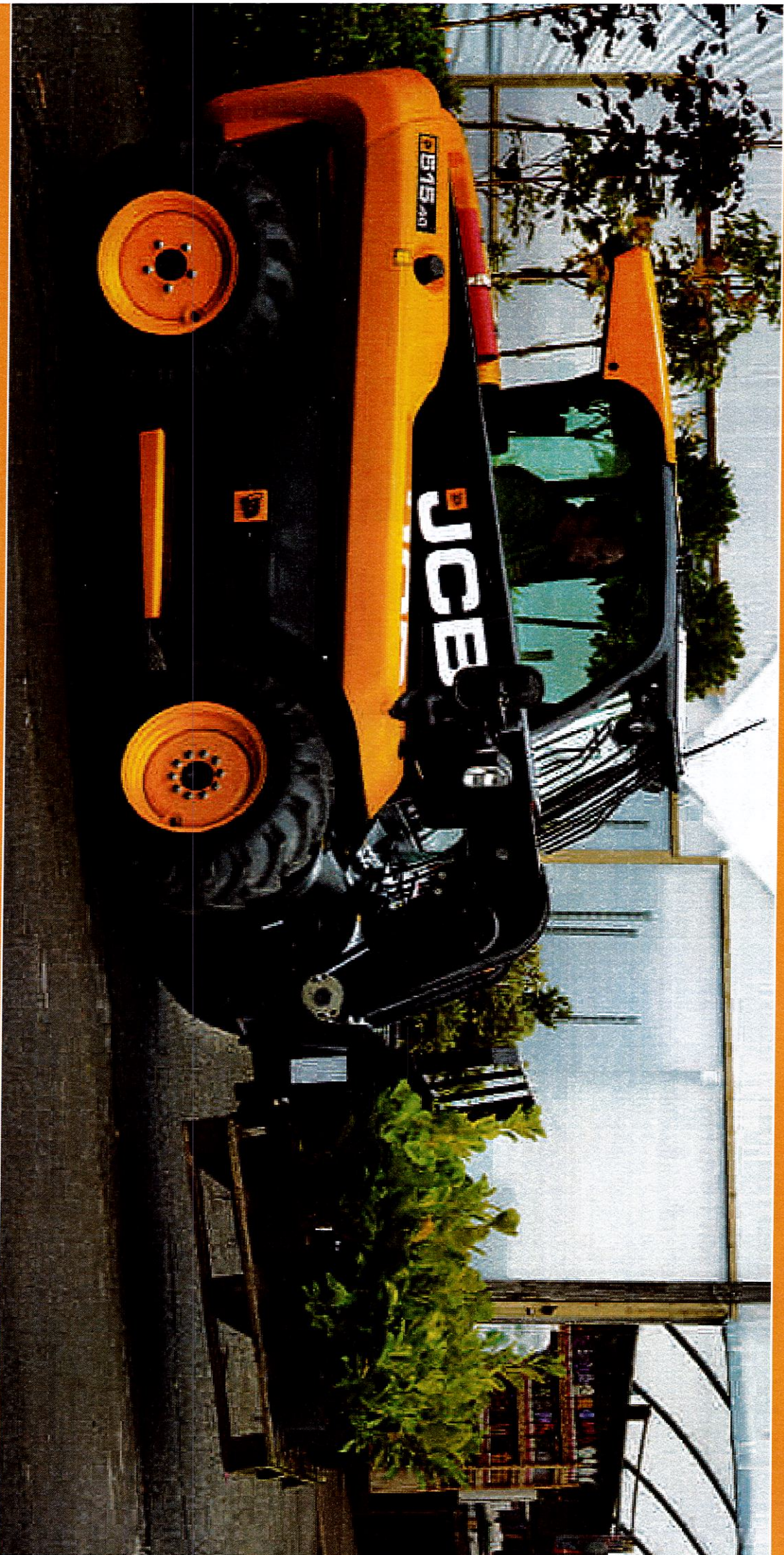


515-40 TELESKOPLADER



Innovation bewegt



Die Innovation steckt innendrin Ein kleiner Kerl von 1,8 m Höhe, der überall hinkommt

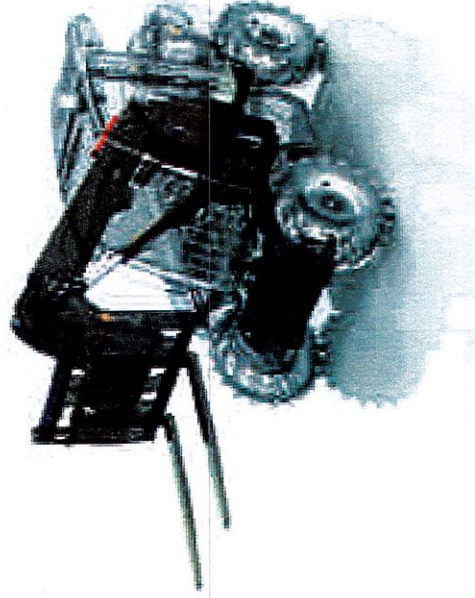
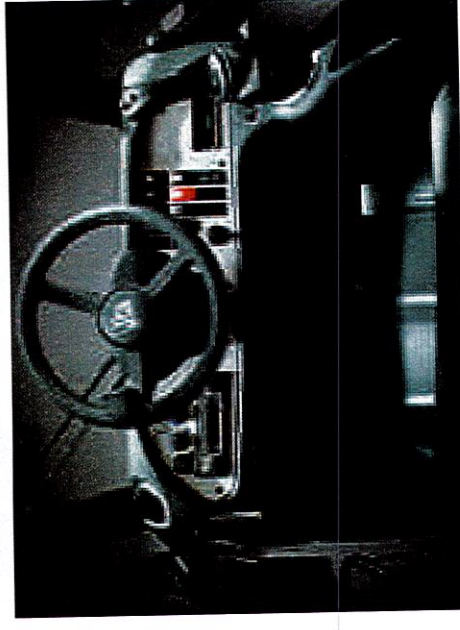
Sie brauchen kompakte Abmessungen und hohe Wendigkeit? Sie brauchen eine Maschine zum Einsatz in niedrigen Gebäuden? Außerdem brauchen Sie herausragende Hubhöhe, Tragfähigkeit und Reichweite? Früher bedeutete das den kombinierten Einsatz von Kompaktlader, Radlader und Gabelstapler. Das ist nun vorbei. Heute erfüllt eine einzige Maschine, der JCB 515-40, alle Anforderungen und erschließt die Vielseitigkeit eines Teleskopladers einem ganz neuen Anwenderkreis. Aber wie schafft der 515-40 das? „Innovation“ heißt das Zaubervort. Das Geheimnis liegt in unserem revolutionären, seitlich versetzten Rahmen mit nur einem Längsträger, dessen Kraftmittelpunkt unter dem Ausleger liegt und der um die Kabine herum verläuft. Damit waren wir in der Lage, die Kabine niedriger als üblich zu positionieren, um gleich drei Vorteile zu erreichen:

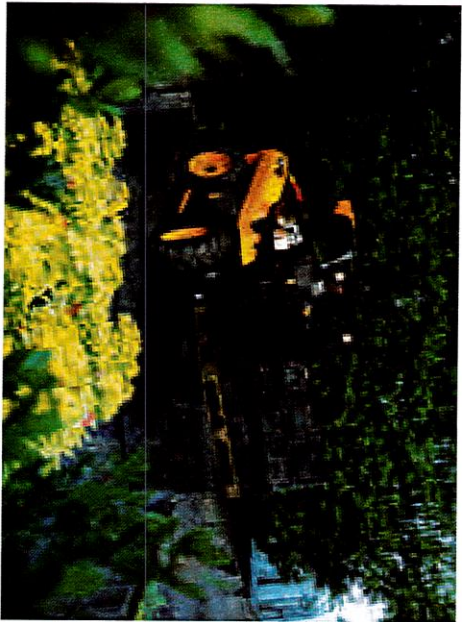
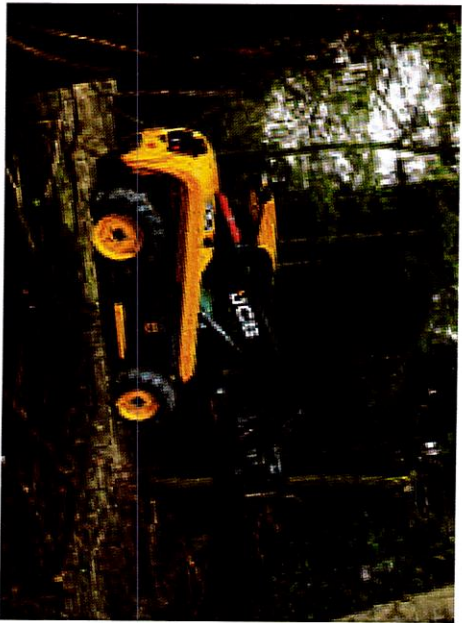
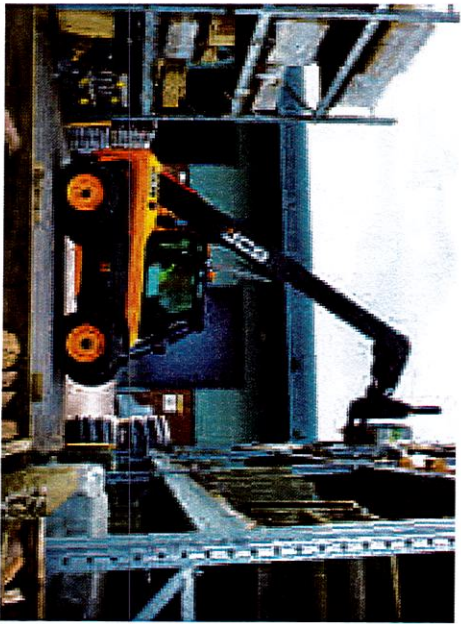
Erstens ist die gesamte Maschine extrem niedrig – 1,8 m um genau zu sein. Zweitens mussten wir für diese Höhe die Kabine nicht verkleinern, wie es einige unserer Mitbewerber tun; d.h. es gibt keine Kompromisse in puncto Komfort oder Geräumigkeit. Und drittens ist der niedrige Einstieg nicht nur bequemer, sondern bietet auch deutlich mehr Sicherheit für den Fahrer.

Trotz der kompakten Maße hat der 515-40 richtig Power. Damit erfüllen wir den Wunsch unserer Kunden nach kompakten Abmessungen in Kombination mit hoher Kraft. Also hebt diese richtungsweisende Innovation bis zu 1,5 Tonnen auf 4 Meter Höhe sowie 1 Tonne auf 2 Meter Vorwärtsreichweite, beispielsweise zum Beladen der gegenüberliegenden Seite eines LKW.

Ob in Gewächshäusern, Geflügelställen, Tunneln und mehrgeschossigen Parkhäusern, in luftiger Höhe einer Hochhausbaustelle, als Ergänzung zu Ihrem großen Loadall, im Vermietungsgeschäft, in Baustoffhandlungen, auf Obst- und Kleinplantagen oder auf dem Weinberg: Der 515-40 ist das kleine Wunder, auf das wir alle gewartet haben.

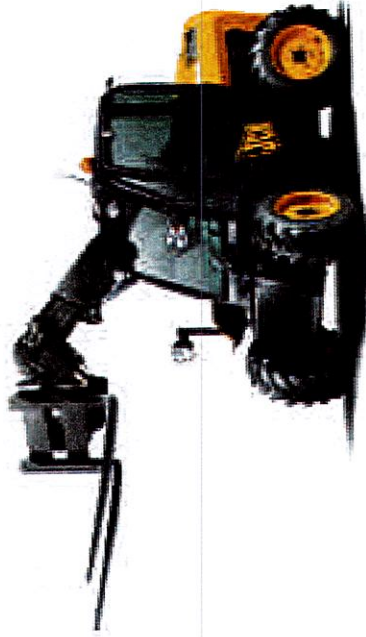
Ob in Gewächshäusern, Geflügelställen, Tunneln und mehrgeschossigen Parkhäusern, in luftiger Höhe einer Hochhausbaustelle, als Ergänzung zu Ihrem großen Loadall, im Vermietungsgeschäft, in Baustoffhandlungen, auf Obst- und Kleinplantagen oder auf dem Weinberg: Der 515-40 ist das kleine Wunder, auf das wir alle gewartet haben.





**Jetzt kommt man überall rein
– und was dann?**

**Unglaubliche Wendigkeit, Leistung
und Komfort in Reinkultur
– das kommt dann!**



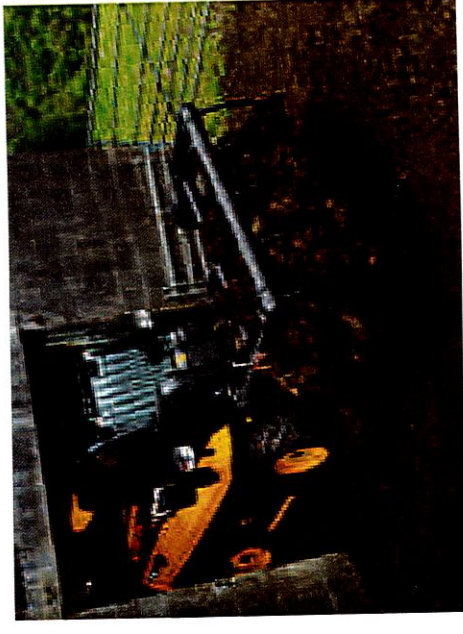
Der 515-40 gelangt also dorthin, wo enge Durchfahrten oder eine geringe Gebäudehöhe für andere Maschinen unüberwindliche Hindernisse sind. „Das kann ein Kompaktlader auch“, werden Sie sagen. Stimmt, aber ein Kompaktlader bietet häufig nicht die nötige Reichweite oder Ladehöhe.

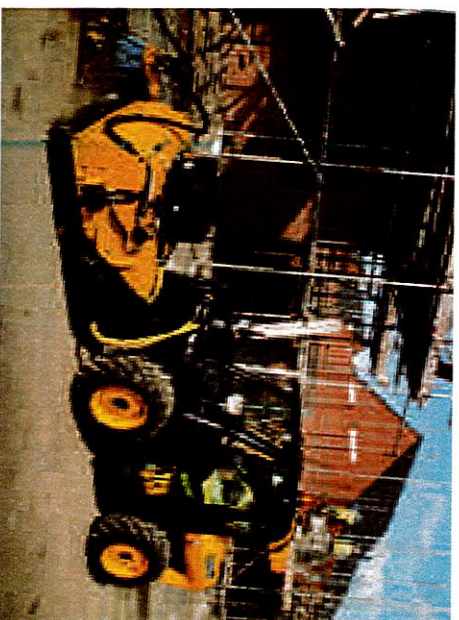
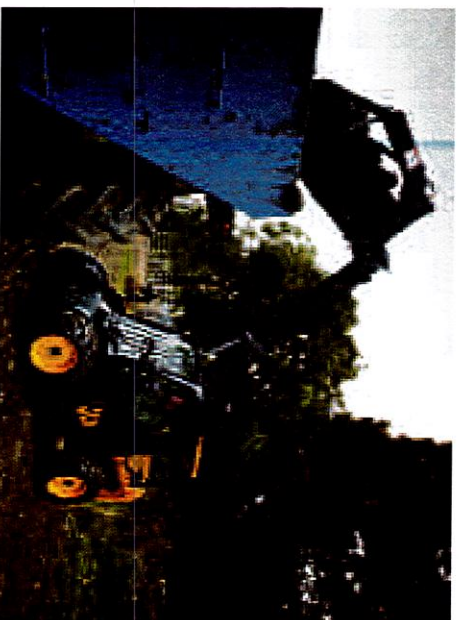
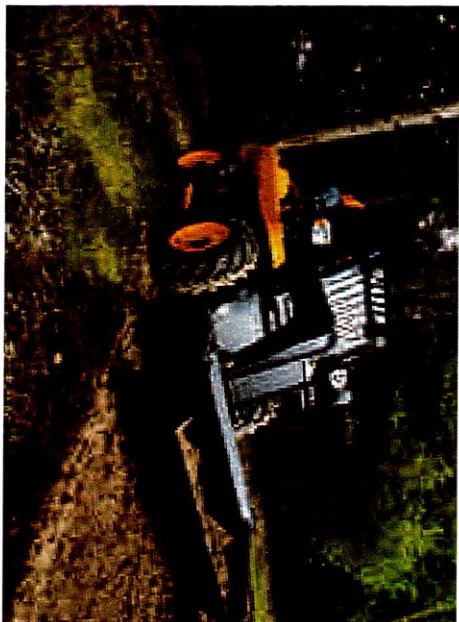
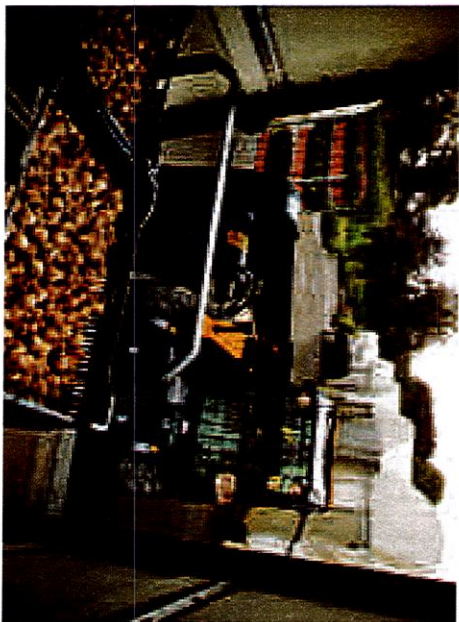
Gleichzeitig verfügt der 515-40 über eine Ladeleistung, die mit einem Kompakt- oder Radlader vergleichbar ist. Außerdem sorgen einzeln angesteuerte, hydraulische Radmotoren und Allradlenkung für beste Wendigkeit bei engen Kurven, Pfeilern und schmalen Durchgängen.

Mit wechselnden Bodenbedingungen, beispielsweise in Baustoffhandlungen oder auf dem Hofgelände, kommt die Maschine dank Allradantrieb und reichlich Bodenfreiheit ebenfalls bestens zurecht. Nehmen Sie ein Hydrostatisgetriebe für einfache Bedienung, stufenloses Beschleunigen und sparsamen Kraftstoffverbrauch hinzu, und Sie erhalten die Erfolgsformel für Vielseitigkeit, Leistung und maximale Produktivität.

Ein weiteres Leistungsmerkmal, das den 515-40 vom Wettbewerb abhebt, ist sein Komfort. Dank der Rahmenkonstruktion gab es keine Kompromisse bei der Kabinengröße, um die geringe Gesamthöhe von 1,8 m einzuhalten. Damit profitieren Sie von einem geräumigen Innenraum mit herausragender Rundumsicht.

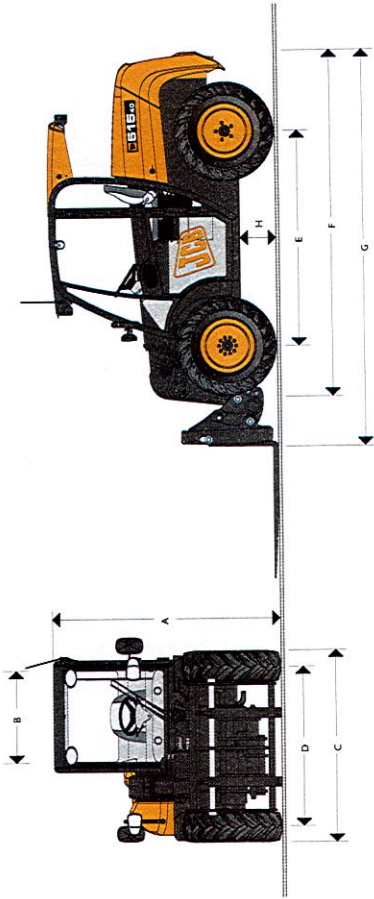
Die quergeteilte Tür erlaubt es, je nach Witterung, nur den oberen Teil zu öffnen, um etwas Frischluft hereinzulassen und vor Schlamm und Schmutz geschützt zu bleiben. Eine optionale Klimaanlage oder ein Frischluftventilator erhöhen den Bedieneinkomfort. Der seitliche, tiefliegende Einstieg in die Kabine macht den 515-40 außerdem zu einer äußerst sicheren Maschine.







MAX. NENNTAGFÄHIGKEIT: 1,5 Tonnen MAX. HUBHÖHE: 4 Meter MOTORLEISTUNG: 36,8 kW (50 PS)



STATISCHE ABMESSUNGEN

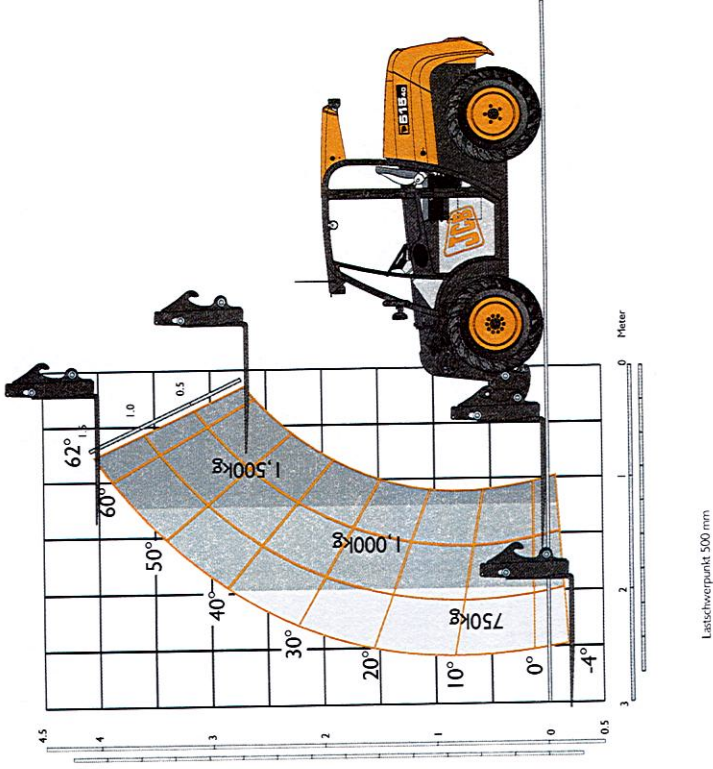
Maschinentyp	515-40
A Gesamthöhe / Gesamthöhe mit Scheibenwischer	1.80 / 1.84
B Kabinen-Innenbreite	0.87
C Breite über Reifen*	1.56
D Spurweite	1.30
E Radstand	1.75
F Gesamtlänge über Vorderräder	2.80
G Gesamtlänge bis Gabelträger	3.23
H Bodenfreiheit	0.24
Äußerer Wenderadius über Räder	2.80
Gewicht	3480
Bereifung	Traktion industrial semi-turf
	255/75-15.3 10.0/75-15.3 10.0/75-15.3

*abhängig von der gewählten Reifen Spezifikation

HUBLEISTUNG

Maschinentyp	Kompaktteleskopen-Schnellwechsler	515-40	Kompaktlader-Schnellwechsler	515-40
Tragfähigkeit bei max. Hubhöhe	Kg	1500	1500	1500
Tragfähigkeit bei max. Reichweite	Kg	750	750	750
Tragfähigkeit, Ausleger 2,0 m ausgefahren	Kg	1000	1000	1000
Max. Hubhöhe	mm	4045	4060	4060
Reichweite bei max. Hubhöhe	mm	460	380	380
Max. Reichweite vorwärts	mm	2535	2455	2455

HUBLEISTUNG



LADELEISTUNG

Maschinentyp	Kompaktteleskopen-Schnellwechsler	515-40	Kompaktlader-Schnellwechsler	515-40
Schaufelmhalt (gehäuft)	m ³	0.48	0.37	0.37
Ausbrechkraft	kg	3368	3569	3569
Schütthöhe (max)	mm	3662	3663	3663
Auskipwinkel bei max. Höhe	Grad	30	35	35
Max. Überladehöhe	mm	4045	4015	4015
Einkippwinkel am Boden	Grad	35	30	30
Geräteträger-Neigung (gesamt)	Grad	131	131	131
Standardschaulaufbreite	mm	*1620	*1720	*1720

* Weitere Größen erhältlich

**MOTOR**

Modell		515-40
Hulbraum	Liter	Deutz D2009L04
Kraftstofftyp		2.3 Diesel
Kühlung		Flüssig
Bohrung	mm	90
Hulb	mm	90
Leistung bei 2800 U/min		
ISO 14396	kW	36.8
Drehmoment bei 1800 U/min		
ISO 14396	Nm	146
Abgasnorm		EU Stufe IIIA/USA EPA Tier 3
Motorwechsel-Intervalle		500 Stunden

ANTRIEB

Hydrostatischer Antrieb.
 Regelbare Kolbenverstellpumpe mit Zweistufige Radmotoren.
 Inklfunktion des Fahrantriebs über kombiniertes InCh-/Bremspedal.
Vorder- und Hinterradantrieb: permanente Allradlenkung und -antrieb.
 – Pendelnde Hinterachse.
 – Automatische Drehmomentausgleich zwischen Vorder- und Hinterräder.
 – Fahrgeschwindigkeit bis 20 km/h.

BREMSEN

Betriebsbremse: Hydraulisch betätigt, Trommelbremse an vorderen Radmotoren.
Feststellbremse: Manuell betätigt, Trommelbremse an vorderen Radmotoren.

TELESKOPAUSLEGER UND SCHNELLWECHSLER

Der Ausleger ist aus hochfestem Stahl gefertigt.
 Der Teleskopaussschub wird von druck- und abriebfesten Gleitkittzen geführt.
 Die JCB Schnellwechsellvorrichtung mit Parallelhub und manueller Bolzenverriegelung ermöglicht die Aufnahme von Schaufeln, Palettengeheln und einer Vielzahl weiterer Anbaugeräte.
Kompaktwerkzeugträger: Passend zu Kompaktteleskopen
Kompaktlader-Anbaugeräte: Universeller Kompaktlader-Schnellwechsler.

FÜLLMENGEN

	Liter	
Kraftstofftank		50
Hydrauliktank		38

ELEKTRIK

12-Volt-Anlage, Heavy-Duty-Batterie, 60 Ah, 80-Amp-Lichtmaschine.

HYDRAULIK

Maschinenyp		515-40
Betriebsdruck Haupthydraulikpumpe	Bar	230
Fördermenge bei Systemdruck (2800 U/min)	l/min	47,6
Max. Fördermenge Zusatzhydraulik (bei 230 bar)	l/min	47,6
Arbeitsspiele		Sekunden
Ausleger anheben		7,3
Ausleger absenken		5,4
Ausfahren		5,8
Einfahren		3,7
Auskippen		2,8
Einkippen		3,9

LASTHALTEVENTILE

An Kipp-, Teleskop- und Hubzylindern.

KABINE

Geräuscharme, sichere und komfortable Kabine gemäß ROPS ISO3471 und FOPS ISO3449. Radkonsole, Armllehne, Rundum getönte Kabinenfenster mit Sicherheitsverordnungsglas vorne und im Dach, Wisch-/Waschsysteme reinigen die Front- und Dachscheibe und ein kräftiges Heizgebläse beseitigt Beschlag. Türfenster zum Öffnen. Optionale Klimaanlage oder Frischluftventilator. Warnanzügen für Kühlmitteltemperatur, Motoröldruck, Luftfilterzustand, Batterieladestrom, Getriebeöldruck, Motoröltemperatur, Kraftstofftank und Betriebsstunden.
 Ausleger-Bedienhebel mit integriertem Fahrtrichtungsschalter, Fußpedale für Gas und Bremse. Optional stoff- oder vinylüberzogener, gelederter Komfortsitz mit seitlich angebrachtem Handbremshebel. Optisch-akustische Lastmoment-Anzeige in Augenhöhe informiert den Anwender kontinuierlich über die Standsicherheit der Maschine. Signale erhält dieses System von einem Belastungssensor auf der Hinterachse. Dieses System überwacht für maximale Sicherheit kontinuierlich die Vorwärtsstabilität der Maschine.

LENKUNG

Hydrostatisches Lenksystem, Permanente Allradlenkung mit 32° Einschlagwinkel vorne und hinten für herausragende Wendigkeit.

SONDERAUSSTATTUNG UND ZUBEHÖR

Sonderausstattung: SWO-Beleuchtung, Arbeitsscheinwerfer, Rundumleuchte, Feuerlöscher, Sonnenblende, Traktions-, Industrie oder Resenbereitung, Lüfterschütziger, mechanischer Kompaktteleskopen- oder Kompaktlader-Schnellwechsler, Batterierensschalter.
Kabinenoptionen: Klimaanlage, Frischluftventilator, Tür mit aufklappbarem Fenster, Frontscheiben Schützgläser.
Anbaugeräte: : Kompaktteleskopen-Schnellwechsler: Standardschaukel mit Zähnen oder Wendemesser, Industrie- oder Schwimmgeheln, Ballenspieß, Schaufel mit Obergreifer, Kompaktlader-Schnellwechsler: Standardschaukel mit Zähnen oder Wendemesser, 6-in-1-Schaukel, Industrie- oder Schwimmgeheln, Industrieschaukel mit Obergreifer, Keilmaschine, Dunggabel mit Obergreifer, Ballengabel, Schaufel mit niedrige Rückenlehne.



JCB Deutschland GmbH, Graf-Zeppelin-Straße 16, 51147 Köln-Porz, Tel: 02203 92620; E-Mail: info@jcb.com.

Downloads mit den aktuellsten Informationen zu diesem Produktprogramm finden Sie unter: www.jcb.com

©2009 JCB Sales. Alle Rechte vorbehalten. Dieses Dokument darf ohne vorherige Genehmigung durch JCB Sales weder vollständig noch teilweise vervielfältigt, in einem Erfassungssystem gespeichert, oder in jeglicher Form sowie Methode elektronisch, mechanisch, phototechnisch oder sonst wie übermittelt werden. JCB behält sich das Recht vor, seine Modelle und deren technische Daten, Ausstattung sowie Zubehör ohne vorherige Benachrichtigung abzuaktualisieren. Die im Werbematerial enthaltenen Angaben gelten nur als Richtlinie und können in gewissen Maßstäben vom Lieferumfang abweichen. Das JCB Logo ist eine eingetragene Marke von JCB Bamford Excavators Ltd.

