



AFFIDABILI e FLESSIBILI

TORNI AUTOMATICI MULTIMANDRINO

TVM 20AC/TVM 20ACN



REALIZZIAMO IL TORNO *su misura* ADATTO ALLE TUE ESIGENZE.



TORNIO TVM 20AC

- Il tornio TVM 20AC è un tornio multimandrino automatico, progettato per rispondere alle esigenze di una produzione ad **alta efficienza**. Questo modello si distingue per la sua versatilità, in grado di lavorare pezzi di dimensioni **fino a 25 mm**, con la stessa facilità e precisione.
- Il tornio TVM 20AC offre una serie di caratteristiche che lo rendono particolarmente **facile da utilizzare**. Tra queste, la programmazione intuitiva, tramite **pannello operatore SIEMENS** che consente di impostare e **modificare facilmente** giri mandrino, tempo ciclo e velocità filettatura.



SAPPIAMO
COME FARE

La nostra esperienza
ci permette di fornire torni
attrezzati e collaudati pronti
per iniziare subito la produzione
dopo la consegna.



TORNIO TVM 20ACN

- Il tornio TVM 20ACN permette, sempre tramite pannello operatore SIEMENS, di impostare e modificare facilmente giri mandrino, tempo ciclo e velocità filettatura.
- È in grado di lavorare pezzi di dimensioni fino a 25 mm con la stessa facilità e precisione.
- Offre la possibilità di montare le slitte a CN.
- La posizione 6 è composta da: slitta di troncatura e slitta da ripresa a CN, mandrino da ripresa CN a giri variabili, con sincronizzazione ed arresto.
- Il mandrino da ripresa a CN, specificatamente programmato, ha la possibilità di diventare un asse C.

• AFFIDABILITÀ

Questi torni multimandrino rappresentano l'eccellenza nella lavorazione di pezzi meccanici di precisione, combinando alti standard di efficienza, precisione e affidabilità.

• APPLICAZIONI

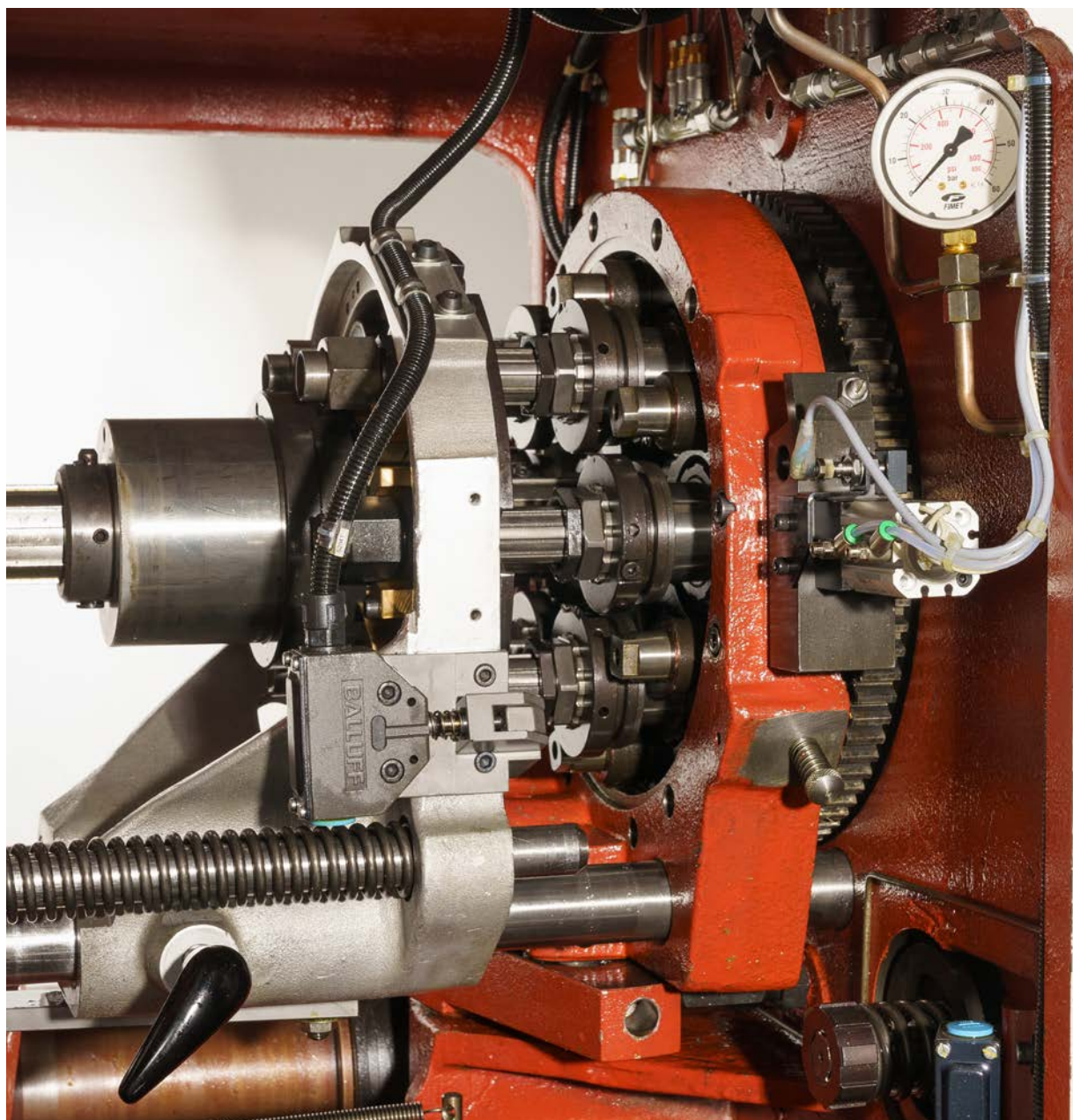
Questi pezzi trovano impiego nei più svariati settori: idraulica, automotive, pneumatica, rubinetterie, ecc.

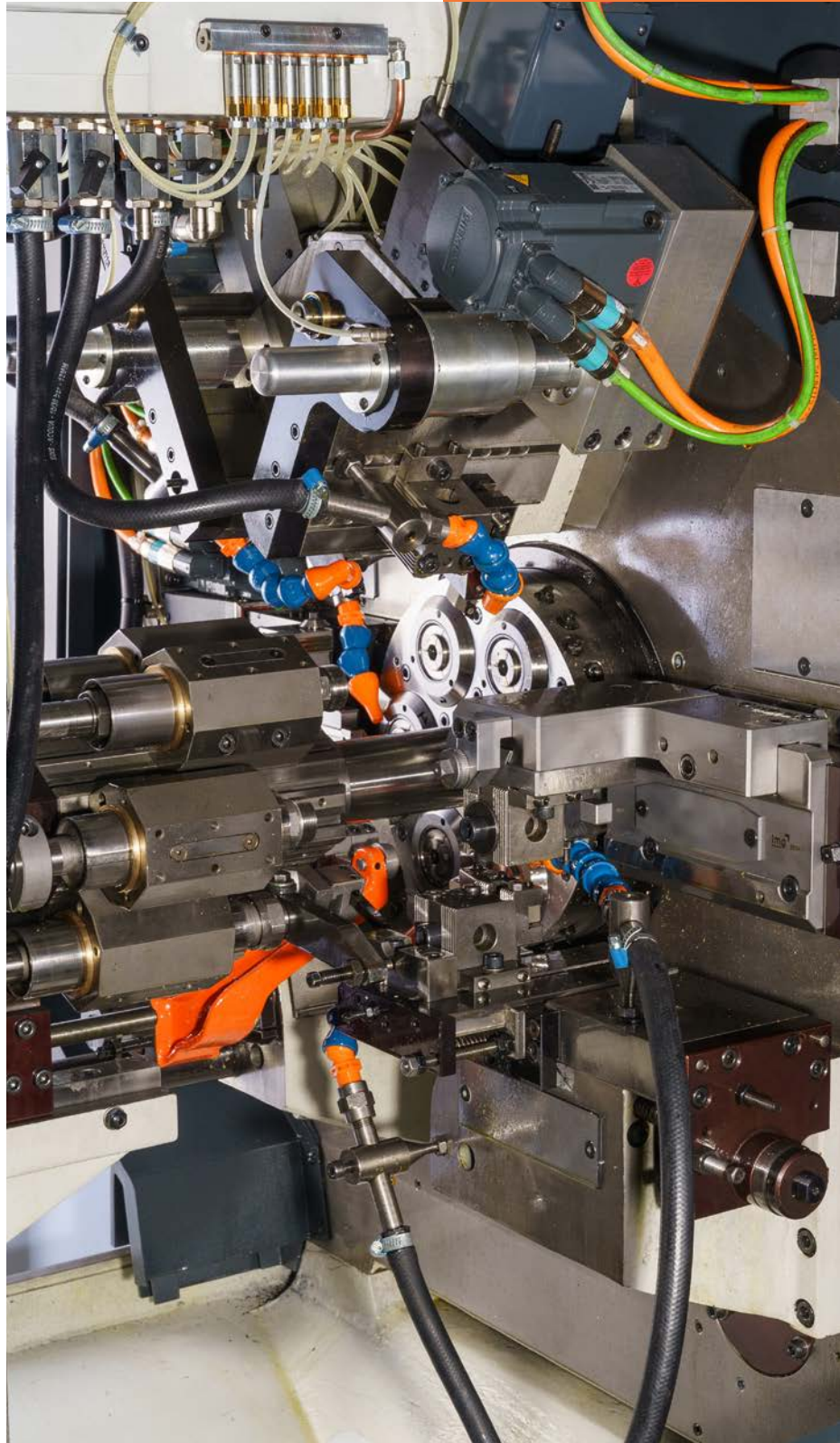


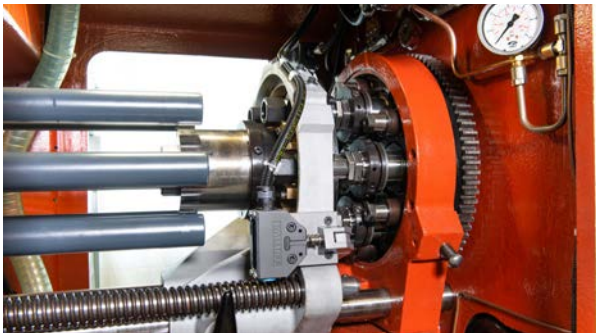
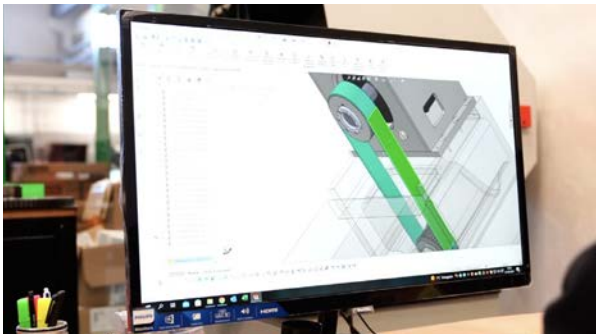
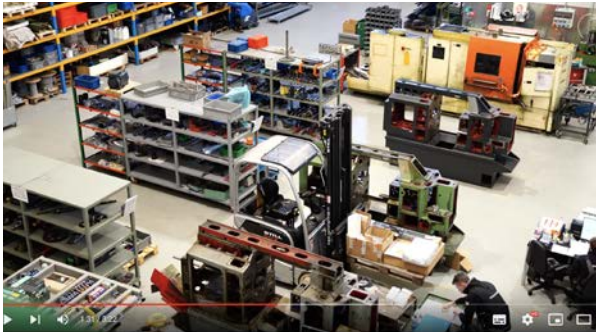
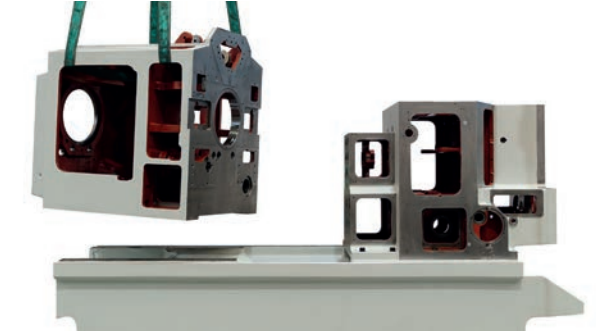
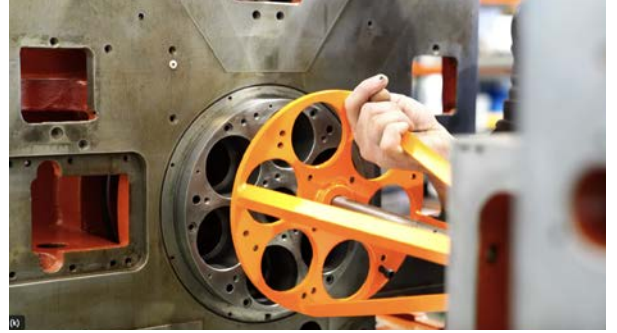
SIAMO METICOLOSI

Tutti i nostri torni vengono attentamente ricostruiti rispettando tolleranze, protocolli e collaudi molto rigidi, come avviene per un tornio nuovo.

Ricondizionamento nelle versioni AC e CNC con PLC e motori SIEMENS ad alte prestazioni: offriamo la possibilità di integrare il motore della filettatura in sostituzione alle elettrofrizioni.



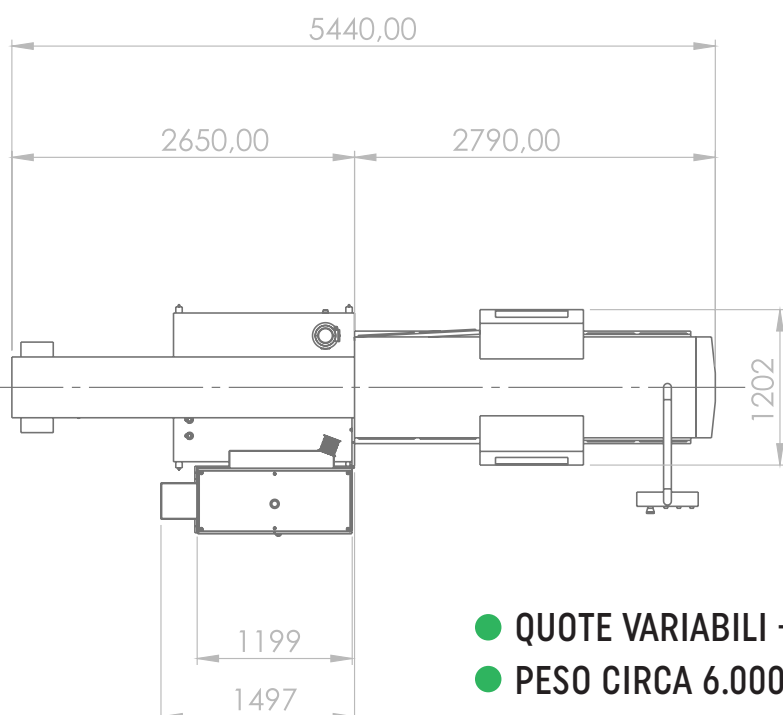
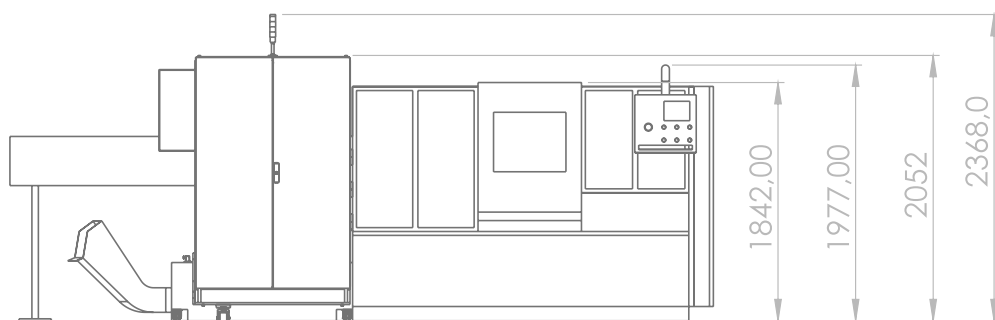




DATI TECNICI TORNI TVM 20AC e TVM 20ACN



• Diametro barra max. tonda	mm 20 / 25
• Diametro barra max. quadrata	mm 17
• Spingibarra	mm 100 / 125
• Corsa mandrini frontali	mm 86
• Corsa blocchetto guida longitudinale	mm 50
• Corsa slitta radiali	mm 42 / CNC 50
• Corsa slitta assiali	mm 50 / CNC 56
• Corsa Taglio CNC	mm 42
• Corsa slitta da ripresa CNC	mm 42
• Corsa mandrino da ripresa CNC	mm 100
• Numero giri mandrino in continuo	giri / min. 420 - 5.000
• Tempi di traslazione rapida	s 0,5 - 0,7
• Potenza azionamento principale	11 kW / CNC 15 kW
• Superficie di installazione senza guidabarre	mm 4.000 x 1.900
• Peso netto	kg 5.500



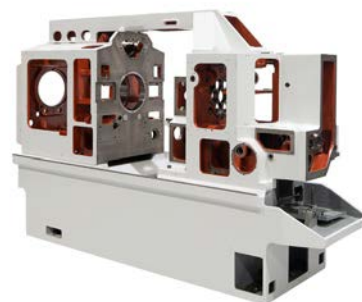
- QUOTE VARIABILI +/- 50 mm
- PESO CIRCA 6.000 Kg



Soluzioni

A MISURA DI PLURIMANDRINO

La nostra attività imprenditoriale nasce nel 1990 dopo vent'anni di lavoro nel servizio assistenza in Gildemeister, con l'obiettivo di fornire assistenza elettrica su qualsiasi modello di tornio plurimandrino.



Nel corso degli anni abbiamo ampliato il service presso i clienti, infatti oggi **TVM-TECH®** srl offre un servizio di **vendita, assistenza, riparazione, revisione elettrica e meccanica** di torni plurimandrino e produce diverse applicazioni legate al mondo della torneria meccanica, specializzata su torni Gildemeister.

↓
MISSION:
FARE IL MEGLIO PER I NOSTRI CLIENTI.

Andrea Vanotti
SALES MANAGER

Giuseppe Tonarelli
TECHNICAL MANAGER



TVM-TECH srl - Via Giulio Natta, 10 - 24030 Mapello (BG) Italia

T +39 035 239 427

M info@tvm-tech.it

W tvm-tech.it

P. IVA 03168500167

SDI J6URRTW