

Skizze 2:

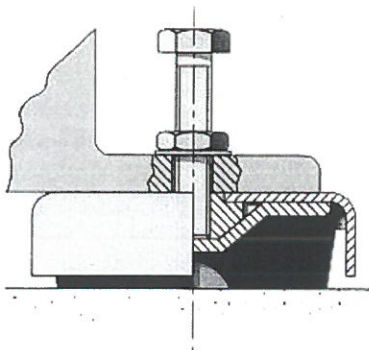
Mindestabstände für Durchgang
lt. Sicherheitsvorschrift
min. distance for passage
according safety regulations

Technische Änderungen vorbehalten
subject to alteration

4.3.3. Nivellierung (Option)

Die Zerkleinerungsmaschine ist mit speziellen Nivellier-Elementen ausgestattet. Diese dienen zur verankerungsfreien Aufstellung und bieten die Möglichkeit zur Nivellierung, bewirken eine Schwingungsisolierung und schützen die Umwelt durch Verringerung des Lärmpegels. Die Höhenverstellung erfolgt über die Stellschraube und ist auch im eingebauten Zustand möglich.

Anwendung:



Beim Nivellier-Element muss der Maschinenfuß, wie in der Skizze dargestellt, auf dem Lager aufliegen. Die Höhenverstellung erfolgt durch Drehen der Mittelschraube, die sich über dem Innentopf und dem Elastomer abstützt. Die Mutter dient zur Befestigung des Maschinenfußes auf dem Lager. Durch das Maschinengewicht wird somit die im Lagertopf angeordnete Mutter nicht belastet.

Auf **keinen Fall** darf der Maschinenfuß zwischen zwei Muttern angeordnet werden, um über die Länge der Mittelschraube die Höhenverstellung vorzunehmen. Ist die zulässige Höhenverstellung nicht ausreichend, so kann durch ein untergelegtes Blech zwischen Maschinenfuß und Lager die gewünschte Höhe erreicht werden. Der maximale Höhenausgleich beträgt 8mm!