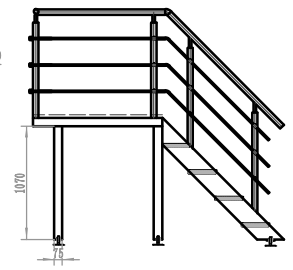


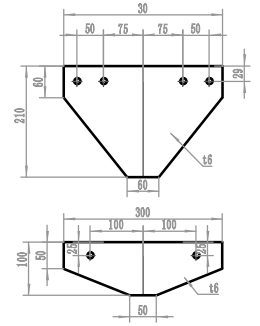
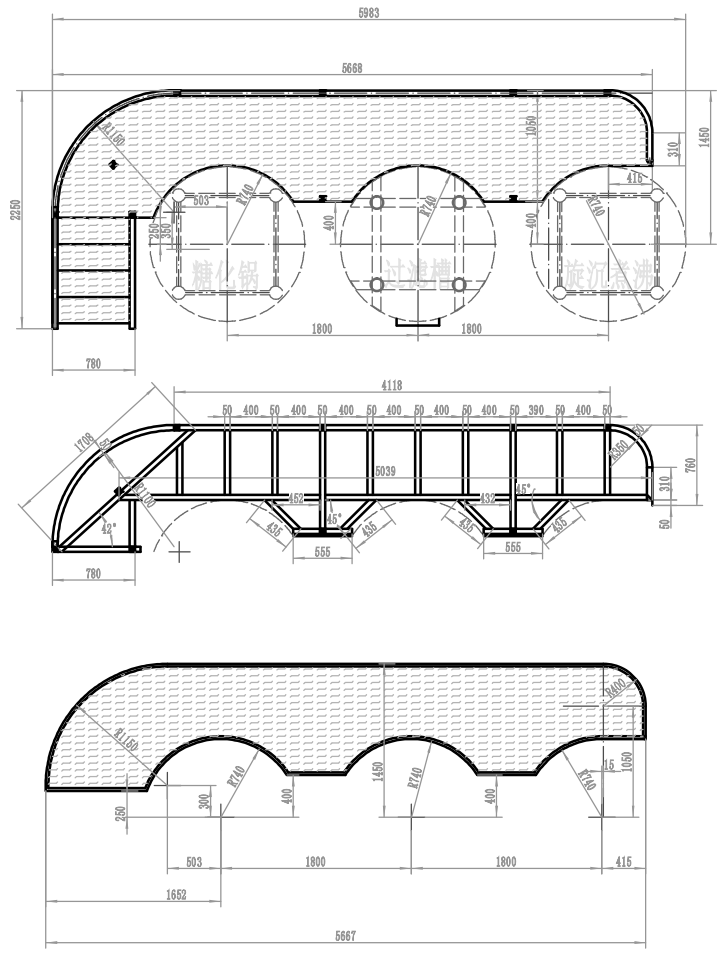
制作4件



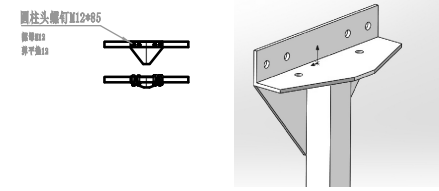
注:

- 1、图示黑点部分为平台支腿位置。平台主梁和支腿采用70*45*3的不锈钢砂光方管制作。底座采用75*45*3方管，平台上铺厚度t=3mm的花纹板。
- 2、脚踏板用t3的花纹板与25*25*3方管，平台环带使用宽80，厚1.0的不锈钢原板制作。
- 3、制作完毕后，将平台梁和爬梯朝外的管口用不锈钢下脚料堵死。

- 拉丝方管 : 75*45*3 : 66米
- 花纹板: 5800*1000*t3 : 1张
- 花纹板: 650*285*t3 : 4张



制作9套



				汇冠机械 HG Machinery		2021糖酒会参展	
设计 张景 分区 张景 文件号 张景 年、月、日 2021.06.02 审核 张景 批准 张景				山东汇冠机械设备有限公司 张景 张景 张景 张景 张景 张景		操作平台	
				张景 张景 张景 张景 张景 张景		1-21-060-2	