

## 1 Stück BACKHUS 16.50 (gebraucht) Umsetzmaschine auf Raupenfahrwerken für Dreiecksmieten

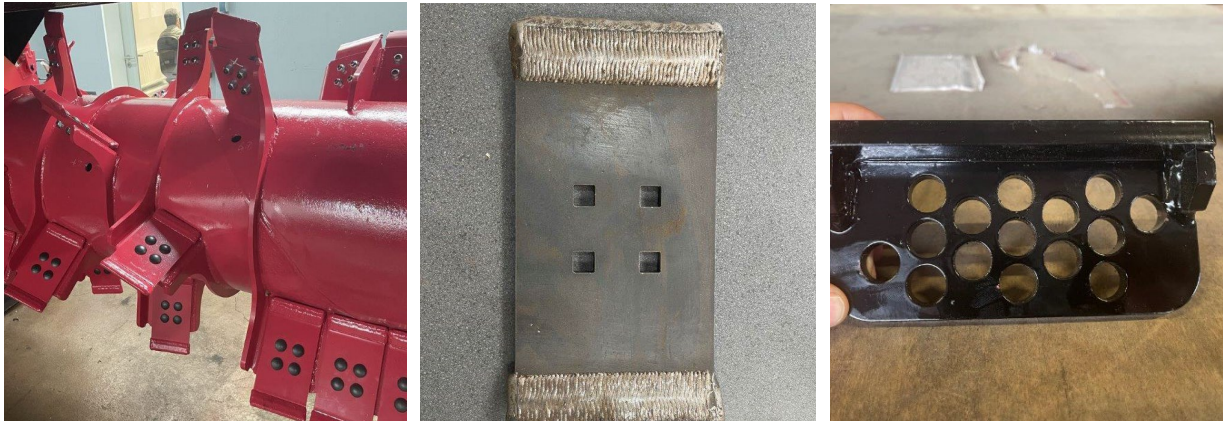


Maschinen-Nr.: 16.50 308 02  
Baujahr: 2002 (Totalsanierung im Jahr 2024)  
Betriebsstunden: Totalsanierung bei 3.500

### Sonderausstattungen:

**ORKAN** Rotorbelüftungssystem (zum Patent angemeldet) (bis zu 4.000 m<sup>3</sup>/h Frischlufteintrag während des Umsetzvorganges). Durch 26 verschraubbare Löcher, mit einem jeweiligen Durchmesser von 30 mm, wird die Frischluft direkt in das Rottegut geblasen. Hierbei wird CO<sub>2</sub> ausgeblasen und durch sauerstoffreiche Frischluft ersetzt. Der Rotteprozess wird optimiert, die Rottedauer verkürzt und die Kompostqualität verbessert.

Leichtlaufrotor **meetra Rhino-Rotor** mit 50 Werkzeugen ( B 150 x L 300 mm) beidseitig verwendbar. Die Werkzeugspitzen sind 4-seitig Hartauftraggeschweißt. Dies erfolgt mit einem Roboter, wodurch die gleichbleibende Qualität garantiert wird. Die Standzeit erhöht sich zu den Standardwerkzeugen um das 3-4fache.



Mit dem Einsatz des leistungsfähigen **”Leichtlaufrotors”** kann die Rotorumdrehung von 240 1/Min. auf ca. 170 1/Min. reduziert werden. Dies spart Diesel und der Verschleiß wird auf ein Minimum reduziert. Die Rotordrehzahl von einer digitalen Rotordrehzahlanzeige überwacht und angepasst werden. **Rotorhöhenanschlag** Die Arbeitshöhe des Rotors kann mit dem Vielloch-Anschlag den jeweiligen Bodenverhältnissen angepasst werden. Somit wird die Materialschicht zwischen Rotor und Boden auf ein Minimum reduziert.

### **Zustand der BACKHUS 16.50:**

nach der Totalüberholung befindet sich die Maschine in einem sehr guten Zustand. Service, Filter, Betriebsflüssigkeiten (neu), Kettenlaufwerk (neu), Gummipolster mit Schnellwechselsystem (neu), Spurräumer überarbeitet, Hydraulikschläuche (neu), farblich aufbearbeitet

### **Garantie:**

Die Garantie beträgt 6 Monate ab dem Tag der Lieferbereitschaft. Die Garantie deckt alle Schäden ab, die auf mangelhafte Verarbeitung oder fehlerhaftes Material zurückzuführen sind. Wir übernehmen keine Garantie für den Dieselmotor, Hydraulikkomponenten, Verschleiß-, Glas- und Gummiteile.

---

#### **Bankverbindung**

Landessparkasse zu Oldenburg  
IBAN-Nr.: DE11 2805 0100 0000 9369 71  
BIC: SLZO DE 22 XXX

#### **Bankverbindung:**

VR Bank Oldenburg Land eG  
IBAN-Nr.: DE51 2806 6214 1200 4073 02  
BIC: GENO DEF 1 WDH

10.07.2024