

# 152 TPF / RENAULT MASTER

DATENBLATT

 FABRIQUÉ EN  
FRANCE


LEASING



KOMMUNAL



WERBUNG



VERMIETUNG



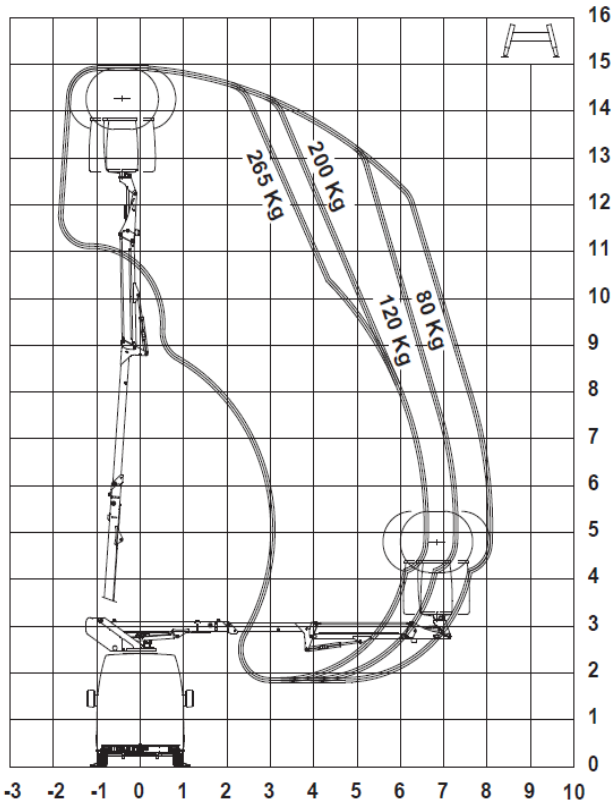
BELEUCHTUNG



ELEKTRIKER

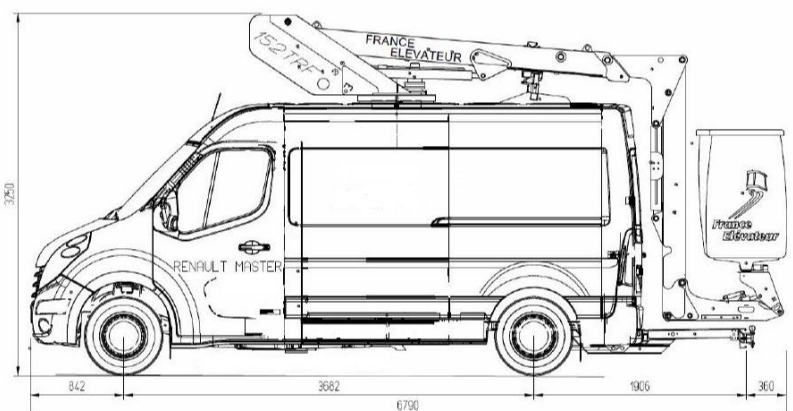


FINANZIERUNG



Der 152 TPF auf Renault Master 3,5t bietet eine **verstärkte Struktur**, um das Arbeiten in der Höhe noch **Leistungsfähiger** zu gestalten. Durch die zwei **große Vielseitigkeit** in den **verschiedenen Tätigkeitsfeldern** bietet.

- Hervorragende **Leistungsdaten**
- Arbeiten **mit und ohne Abstützungen**
- **2 x 60° Korbrotation**
- **Optimale Nutzlast und -fläche**
- **Zahlreiche Optionen**, für jeden Einsatzzweck
- Option „**umweltfreundliche Arbeitsbühne**“



## TECHNISCHE DATEN

Standard ● Optional ○

Arbeitshöhe	14,80 m	●
Korbbodenhöhe	12,80 m	●
Maximale Reichweite	8,20 m / 80kg	●
Tragfähigkeit Arbeitskorb	265 kg / 2 Personen	●
Schwenkwinkel	400°	●
Aufstellneigung	5 % / 15 %	●
Arbeitskorb (L/B/H)	1300 x 780 x 1150 mm	●
Minimum Fahrzeuggewicht	3 500 kg	●
Stahlträgersystem mit 1 Ausschub	1	●
Innenliegende Energieführung		●
Elektro-hydraulische Steuerung		●
Beweglicher Korbarm	140°	●
Kunststoffarbeitskorb (1000 V Isolation)		●
Bodensteuerung (5 m Kabel)		●
Aktivierung Hydraulikpumpe in der Fahrerkabine		●
Kontrollleuchte zur Transportposition in der Fahrerkabine		●
Manuelle Notpumpe		●
Betriebsstundenzähler		●
Akustischer Neigungswächter		●
Heckplattform mit integriertem Unterfahrschutz		●
2 hydraulische Abstützungen		●

## OPTIONEN

Motor Start-Stopp im Arbeitskorb		○
Fahrerruf / Hupe		○
Elektrische Notpumpe		○
230 V Leitung mit FE-Schutzschalter im Arbeitskorb		○
Werkzeugbox im Arbeitskorb		○
Spannungswandler 12 V auf 230V / 2000 W		○
LED Arbeitsscheinwerfer abnehm- und versetzbar		○
Wand- und Bodenverkleidung		○
Gummimatte im Arbeitskorb		○
Werkstatt Lagermodule		○
Leitkegelhalter		○
Signal- Beleuchtungssysteme		○
Leiterhalterung fest		○
Leiterhalterung beweglich		○
Anhängerkupplung (Fahrzeugabhängig)		○
Rückfahrkamera		○
Rückfahrsektoren		○
LED Blitzleuchten		○
Blitzleuchte unter dem Arbeitskorb		○
2 x 60° Korbrotation		○
Bedienung der Abstützungen vom Arbeitskorb		○
Sonderarbeitsbereich ohne Abstützungen	Reichweite 6,50m / 265kg Schwenkbereich 2 x 30°	○
Sicherheitsgurt		○
Wartungsvertrag		○

Stand: 07/2020



ZAC DU PLATEAU  
54630 FLAVIGNY SUR MOSELLE – FRANKREICH  
Tel. +33 (0)3 83 23 31 32  
commercial@france-eleveur.fr | www.france-eleveur.fr

### BORDEAUX

F-33450 Montussan  
+33 (0)5 56 89 90 72

### PARIS WEST

F-95310 St-Ouen  
l'Aumône  
+33 (0)1 39 22 12 12

### PARIS SÜD

F-91220 Brétigny sur  
Orge  
+33 (0)1 60 85 14 23

### TOULOUSE

F-31770 Colomiers  
+33 (0)5 34 35 83 50

### LAVAL

F-53000 Laval  
+33 (0)2 43 49 07 28

### LYON

F-69800 Saint-Priest  
+33 (0)4 37 25 33 90

### MARSEILLE

F-13300 Salon de  
Provence  
+33 (0)4 90 59 36 27

### NANTES

F-44220 Couëron  
+33 (0)2 40 57 02 83

### LENS

F-62970 Courcelles-lès-  
Lens  
+33 (0)3 21 79 32 15

### CLERMONT-FERRAND

F-63050 Clermont-Ferrand  
+33 (0)4 73 84 23 22

### BENELUX

B-8587  
Espierres/Spiere  
+32 (0)56 51 40 26

### DEUTSCHLAND

D-04179 Leipzig  
+49 (0)341/30 88 95-0