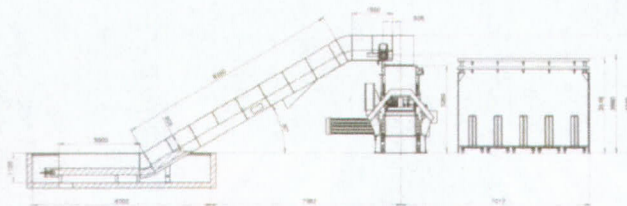
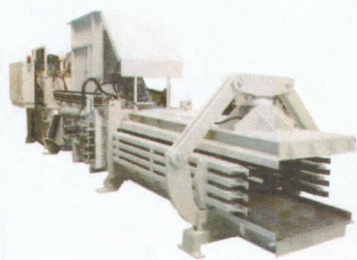


Équipements additionnels / Convoyeur

Données techniques Bande transporteuse

- Fabricant : Stadler
- Type KF-1800
- Année de construction 2012
- Puissance d'entraînement 7,5 kW
- Vitesse de la bande 0.05 - 0.4 m / seconde.
- Longueur de la bande d'alimentation 6 000 mm
- Longueur de la colonne montante 9 000 mm
- Longueur du col de cygne 1 500 mm
- Gradient 30 °
- Largeur utilisable 1700 mm
- Hauteur de l'engrenage au sol 4 284 mm
- Hauteur du convoyeur sur 5 765 mm
- Courroie d'alimentation en hauteur de paroi 400 mm
- Montant mural hauteur 800 mm
- Ceinture en caoutchouc de qualité EP 500/4
- Qualité de la chaîne de la chaîne de boulon solide selon DIN 8167,
Pas 125 mm, roulettes 36 mm
- Cosses de conduite 50 x 50 mm, distance 500 mm
- Dimensions de transport sur toutes les colonnes montantes de la ceinture de travail
7 000 x 2 200 x 1 250 mm (L xlxh)
13 000 x 2 500 x 2 900 mm (L xlx H)



HSM[®]