



COLUMBUS

50

YEARS

1976 - 2026



COLUMBUS 360° - MEHR ALS EINE VAKUUMPRESSE.

Columbus 360° ist weltweit die erste Komplettlösung, die Vakuumpresse, Praxiskompetenz und künstliche Intelligenz vereint. Statt Versuch und Irrtum bietet es garantierte Anwendungssicherheit – vom ersten Tag an.

Das Ergebnis: perfekte Werkstücke, planbare Abläufe, stabile Margen. Columbus 360° – für Betriebe, die aufhören wollen, zu probieren, und anfangen wollen, zu produzieren.



ERFAHREN SIE MEHR
ÜBER COLUMBUS 360°



Vakuumpresse: Ihre sichere Basis für Jahrzehnte.

Master Manual: Kompetenz, die Vertrauen schafft.

Master GPT: Support, der niemals schläft.

Vacuum Press: A reliable base you can trust.

Master Manual: Expertise that builds confidence.

Master GPT: Support that never sleeps.

COLUMBUS 360° - MORE THAN A VACUUM PRESS.

Columbus 360° is the world's first complete solution that combines vacuum press, practical expertise, and artificial intelligence. Instead of trial and error, it is designed for guaranteed reliability – from day one.

The result: perfect work pieces, predictable processes, and stable margins. Columbus 360° – for companies that want to stop experimenting and start producing.



LEARN MORE
ABOUT COLUMBUS 360°



WEIL ECHE PROFIS NICHT NUR MASCHINEN KAUFEN – SONDERN ERGEBNISSE.

Die 3 Säulen von Columbus 360°:

- 1 Die Vakuumpresse**
Ihre sichere Basis für Jahrzehnte. Das technische Herzstück: langlebig, extrem stabil, wartungsarm – gefertigt für Generationen und abgesichert durch lebenslange Garantie.
- 2 Das Master Manual**
Kompetenz, die Vertrauen schafft. Über 50 Jahre Praxiswissen kompakt gebündelt. Ihr täglicher Begleiter für maximale Anwendungssicherheit – für Einsteiger wie Profis.
- 3 Der Master GPT**
Support, der niemals schläft. Sofortige Hilfe bei Bedienung, Materialwahl und Prozessoptimierung. KI-gestützt, jederzeit verfügbar, direkt startklar dank mitgeliefertem Tablet.

BECAUSE TRUE PROFESSIONALS DON'T JUST BUY MACHINES – THEY INVEST IN RESULTS.

The 3 Pillars of Columbus 360°:

- 1 The Vacuum Press**
Your Secure Foundation for Decades. The technical heart of the system: durable, extremely stable, low-maintenance – built to last for generations and backed by a lifetime warranty.
- 2 The Master Manual**
Expertise that inspires confidence. Over 50 years of practical knowledge, concisely compiled. Your daily companion for maximum application safety – for beginners and professionals alike.
- 3 The Master GPT**
Support that never sleeps. Immediate assistance with operation, material selection, and process optimization. AI-powered, always available, and ready to use thanks to the included tablet.



SCHICHT- / FORM- / FLACHVERLEIMUNG

LAMINATED BENDING / SHAPE
BONDING / FLAT GLUING

✔ Holz Wood

✔ MDF MDF

✔ Biegesperrholz Bending plywood

✔ Sperrholz Plywood

✔ Furnier Veneer

✔ Altholz Old wood



ERFAHREN SIE MEHR



LEARN MORE







FURNIEREN / BELEGEN / BESCHICHTEN

VENEERING / OVERLAYING / COATING

✔ Holz Wood

✔ Furnier Veneer

✔ MDF MDF

✔ HPL HPL

✔ ABS ABS

✔ PVC PVC

✔ PET PET

✔ Leder Leather

✔ Metallfolien Metal foils



ERFAHREN SIE MEHR



LEARN MORE







VERFORMEN VON KUNSTSTOFFEN

FORMING SOLID SURFACE MATERIALS & PLASTICS

✓ Mineralwerkstoffe Solid surface materials ✓ PVC PVC

✓ ABS ABS

✓ PS PS

✓ PMMA PMMA

✓ PVC-U PVC-U

✓ PET-G PET-G

✓ PP PP



ERFAHREN SIE MEHR



LEARN MORE





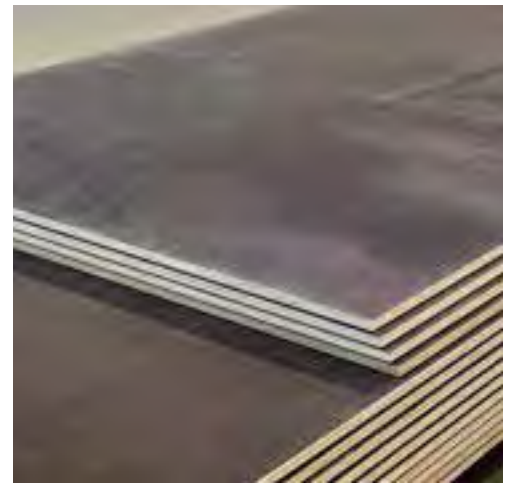
VAKUUM VERZEIHT KEINE SCHWÄCHEN

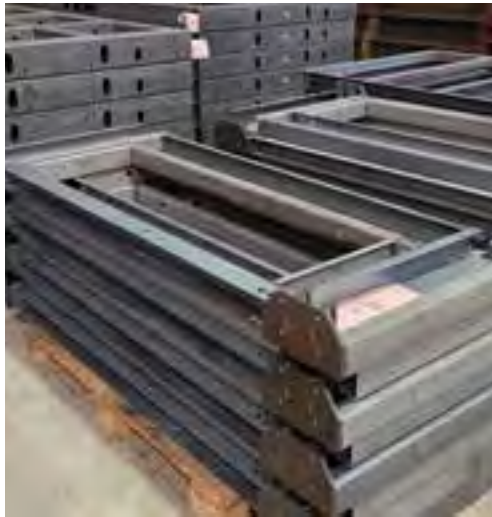
Deshalb setzen wir auf kompromisslose Konstruktion: massiver Stahlbau, höchste Verwindungssteifigkeit und ausgewählte Markenkomponenten sichern dauerhafte Dichtheit und zuverlässigen Dauerbetrieb. Eine lebenslange Garantie (ausgenommen Verschleißteile) bietet Ihnen maximale Sicherheit für Ihre Investition.

VACUUM SYSTEMS ARE UNFORGIVING OF WEAKNESSES.

That's why we rely on uncompromising design: solid steel construction, maximum torsional rigidity and selected brand-name components ensure permanent tightness and reliable continuous operation. A lifetime warranty (excluding wear parts) offers you maximum security for your investment.









PIONEER – DAS INNOVATIVE VAKUUMPRESSEN-MODULSYSTEM



PIONEER ist das erste, patentierte Vakuumpressen-Modulsystem der Welt.

Die ausgeklügelte Konstruktion ermöglicht es, alle Erweiterungsmodule nachträglich und selbstständig anzubringen, um im Handumdrehen die Anwendungsvielfalt und das Produktionsspektrum flexibel und nach den eigenen Anforderungen zu erweitern.



ERFAHREN SIE MEHR
ÜBER PIONEER

PIONEER – THE INNOVATIVE VACUUM PRESS MODULAR SYSTEM



PIONEER is the world's first patented vacuum press modular system.

In this way, the craftsman can adapt the machine to the applications he wants, as required. The sophisticated design enables users to add all expansion modules subsequently and independently, in order to flexibly expand the variety of applications and the production spectrum according to own requirements.



LEARN MORE
ABOUT PIONEER

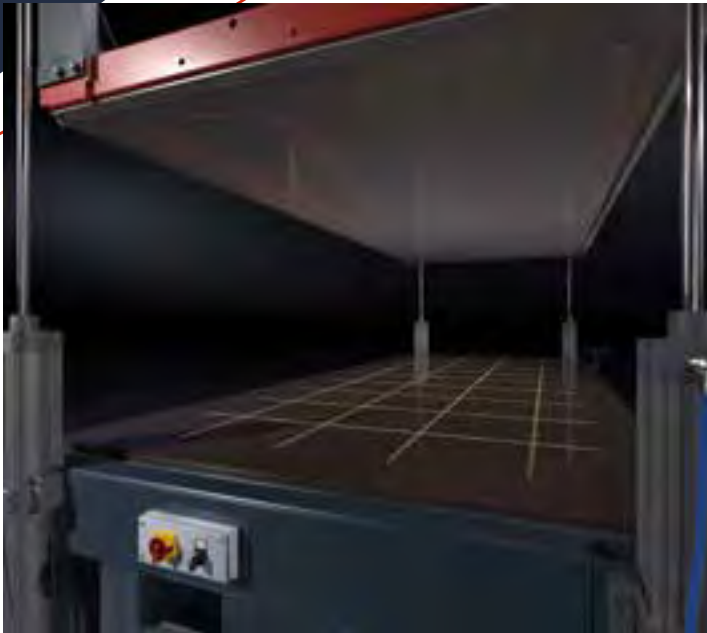
FLEXIBLE AUFRÜSTUNG FÜR MAXIMALE INVESTITIONSSICHERHEIT
FLEXIBLE UPGRADE FOR MAXIMUM INVESTMENT SECURITY



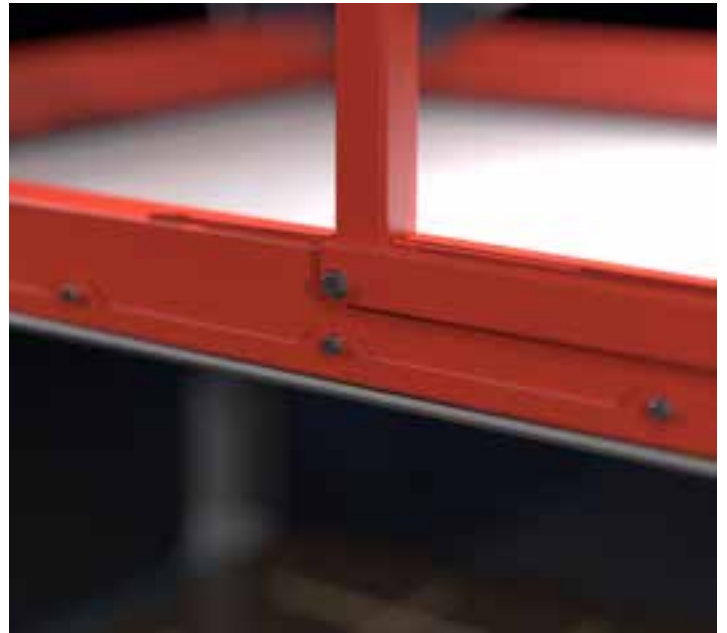
PIONEERS KEY FEATURES



flexible Aufrüstung
flexible upgrade



gigantische Nutzfläche
gigantic usable area



Membran-Schnellwechselsystem
membrane fast-change system



integrierter Vakuumsack-Anschluss
integrated vacuum bag connection



serienmäßige 40 m³ Hochleistungs-Vakuumpumpe
standard 40 m³ high performance vacuum pump

MOVE – DIE PLATZSPARENDE UND FLEXIBLE MOBIL- VAKUUMPRESSE

MOVE ist für alle, die die Vorteile einer vollwertigen Vakuumpresse zur Holzverarbeitung nutzen und gleichzeitig besonders flexibel bleiben möchten.

Dank der auf Mobilität ausgelegten Konstruktion, 230 V Anschluss und Klappmechanismus (nur 45 % Platzbedarf) ist MOVE überall dort einsatzbereit, wo er gerade gebraucht wird.

MOVE – THE SPACE-SAVING AND FLEXIBLE MOBILE VACUUM PRESS

MOVE is for everyone who wants to benefit from the advantages of a full-fledged vacuum press for wood processing and at the same time wants to be particularly flexible.

Thanks to the construction, designed for mobility, 230 V power supply and folding mechanism (only 45 % required space), MOVE is ready for use wherever it is needed.



ERFAHREN SIE MEHR
ÜBER MOVE



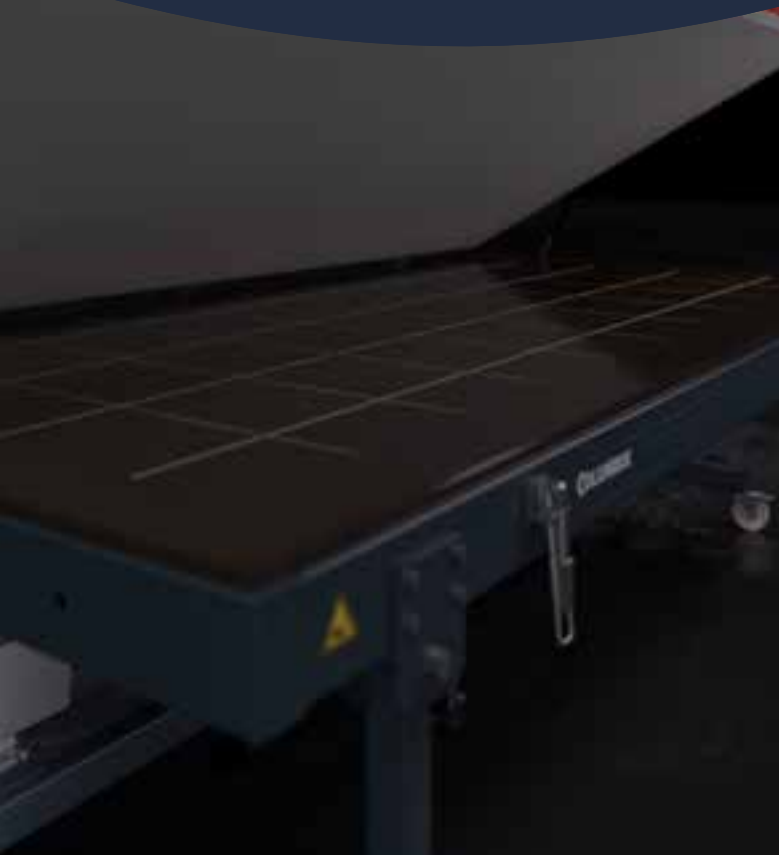
LEARN MORE
ABOUT MOVE



**KLAPPMECHANISMUS
(NUR 45 % PLATZBEDARF)**

**FOLDING MECHANISM
(ONLY 45 % SPACE REQUIREMENT)**

MOVES KEY FEATURES



einzigartiges Preis-Größen-Verhältnis
unique price-to-size ratio



revolutionärer Klappmechanismus
revolutionary folding mechanism



Membran-Schnellwechselsystem
membrane fast-change system



serienmäßige 40 m³ Hochleistungs-Vakuumpumpe
standard 40 m³ high performance vacuum pump



230 V Energieversorgung
230 V power supply



kompromissloses Mobilitätsprinzip
uncompromising mobility principle

INFINITY: WENN GRÖSSE NUR EINE GRENZE KENNT - VORSTELLUNGSKRAFT.

Die Vakuumpresse ist ein neues und bahnbrechendes Vakuumpressen-System, das sich einfach in der vom Anwender gewünschten Dimension konstruieren lässt.

INFINIITY ist perfekt für alle Anwender, welche eine unendliche Nutzfläche bei unterschiedlichsten Spezialverpressungen mit maximalem Ertragsvolumen schätzen.

INFINITY: WHEN SIZE KNOWS ONLY ONE LIMIT - IMAGINATION.

The vacuum press is a new and groundbreaking vacuum press system that can be easily constructed in the dimensions required by the user.

INFINIITY is perfect for all users who value an infinite usable area for a wide variety of special pressing with maximum yield volume.



ERFAHREN SIE MEHR
ÜBER INFINITY



LEARN MORE
ABOUT INFINITY



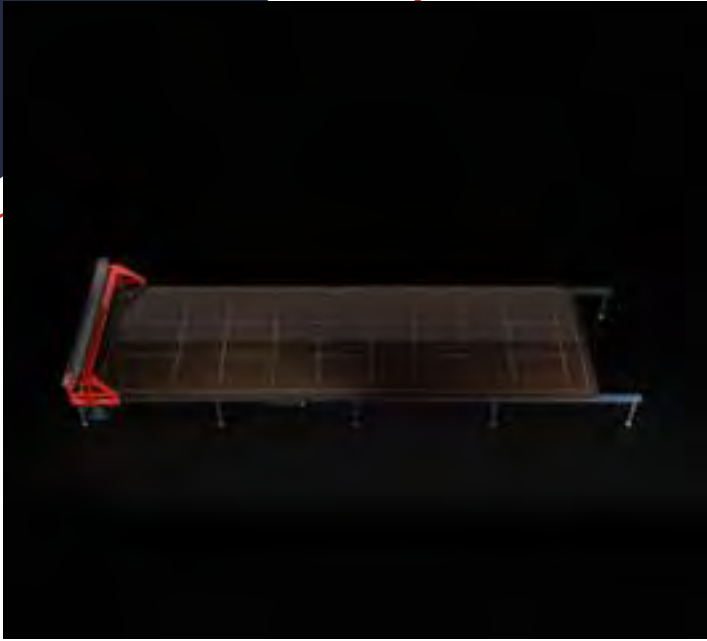
MODULARE BAUWEISE FÜR PROJEKTE IN JEDER GRÖSSENORDNUNG.

MODULAR CONSTRUCTION FOR PROJECTS OF ANY SCALE.

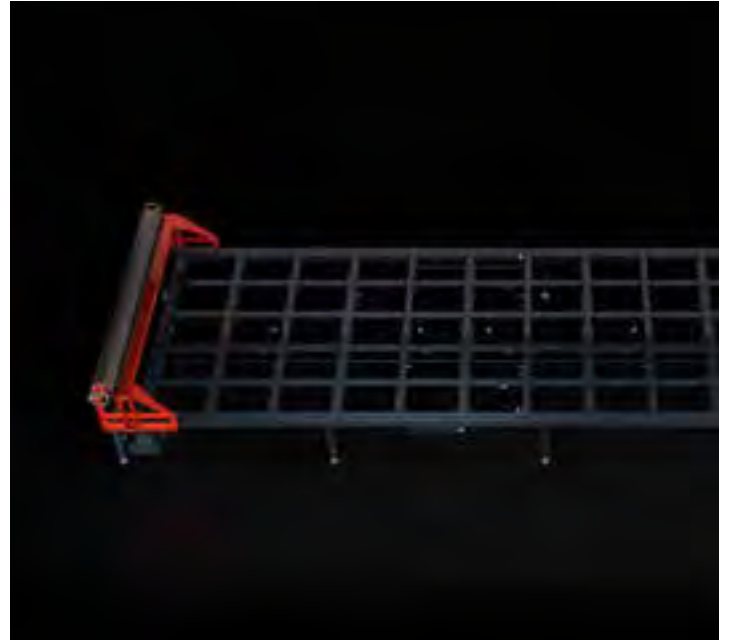
INFINITYs KEY FEATURES



Infinity Vakuumtisch
infinity vacuum table



(nachträglich) modular verlängerbar
modularly expandable (at any time)



patentierter, integrierter Vakuumspeicher
patented, integrated vacuum storage



Rolling Membrane System
rolling membrane system



Multi-Zonen-Absaugung
multi-zone suction

COLUMBUS ALS ERFINDER DES VAKUUMSACKS

Im Jahr 1979 gründete der Tischlermeister Günther Vetter (Vater von Ruth Koppenberger, der heutigen Geschäftsführerin von Columbus) jene Firma, die später zu dem heranwachsen sollte, was Columbus heute ist. Er hatte damals die Idee für einen Vakuumsack, mit der man schichtverleimte Werkstücke mit nur einer Schablone herstellen und gebogene Teile furnieren konnte.

Er gilt als Erfinder des Vakuumsacks.

COLUMBUS AS THE INVENTOR OF THE VACUUM BAG

In 1979, the master carpenter Günther Vetter (father of Ruth Koppenberger, today's CEO of Columbus) founded the company, which should later grow to that what Columbus is today. Back then, he had the idea for a vacuum bag that could be used to produce layer-glued workpieces with just one template and to veneer curved parts.

He is credited with inventing the vacuum bag.



JETZT INTERVIEW
ANSEHEN



WATCH THE
INTERVIEW NOW

VAKUUMSÄCKE - FÜR AMBITIONIERTE HEIMWERKER UND PROFIS

Columbus Vakuumsäcke eröffnen den professionellen Einstieg in die Vakuumpresstechnik. Sie bieten eine hochwertige und preislich attraktive Lösung für die Herstellung kleiner wie auch sehr großer Werkstücke – ideal für Schichtverleimung und Formfurnieren.

Dadurch wird das Leistungsangebot erweitert, Produktionsprozesse effizienter gestaltet und neue Anwendungen lassen sich platzsparend und wirtschaftlich in der eigenen Werkstatt realisieren.

VACUUM BAGS - FOR AMBITIOUS DIY ENTHUSIASTS AND PROFESSIONALS

Columbus vacuum bags provide a professional entry into vacuum pressing technology. They offer a high-quality and cost-effective solution for the production of both small and very large workpieces, making them ideal for laminating and form veneering.

This allows product portfolios to be expanded, production processes to be made more efficient, and new applications to be realized in a space-saving and economical manner within the workshop.



**ERFAHREN SIE MEHR
ÜBER VAKUUMSÄCKE**



**LEARN MORE
ABOUT VACUUM BAGS**

AUCH PERFEKT ALS ERGÄNZUNG BEI EXTREM GROSSEN WERKSTÜCKEN

ALSO PERFECT AS ADDITION FOR EXTREMELY LARGE WORKPIECES



UNSERE KUNDEN VERBINDET EINES: SIE WOLLTEN NICHT LÄNGER AUSPROBIEREN – SONDERN PRODUZIEREN.

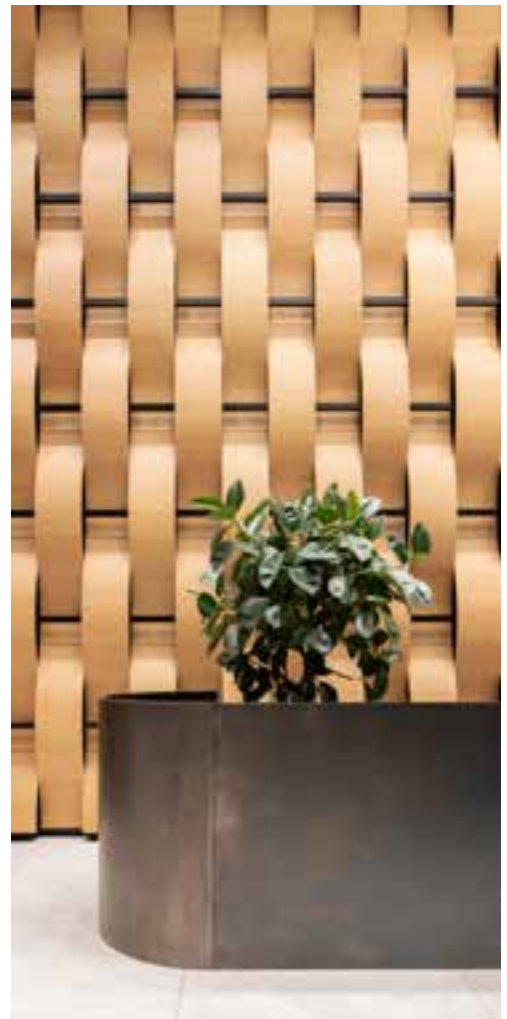
Mit COLUMBUS investieren Sie in planbare Prozesse, reproduzierbare Qualität und wirtschaftliche Sicherheit. Was entsteht, sind anspruchsvolle Werkstücke mit Präzision, Stabilität und klar kalkulierbarer Marge. Die Vakuumtechnologie wird damit nicht nur zum Werkzeug, sondern zum strategischen Vorteil im Wettbewerb.

Columbus 360° sorgt dafür, dass Know-how, Technik und Anwendung ineinandergreifen – für Investitionssicherheit und Ergebnisse, die überzeugen.

OUR CUSTOMERS HAVE ONE THING IN COMMON: THEY NO LONGER WANTED TO EXPERIMENT – THEY WANTED TO PRODUCE.

With COLUMBUS, you invest in predictable processes, reproducible quality, and economic security. The result is sophisticated workpieces with precision, stability, and clearly calculable margins. Vacuum technology thus becomes not just a tool, but a strategic competitive advantage.

Columbus 360° ensures that expertise, technology, and application work seamlessly together – for investment security and results that deliver results.







VOM ERFINDERGEIST ZUR WELTMARKE – 50 JAHRE COLUMBUS

Seit 1976 steht Columbus für innovative Vakuumtechnik im holzverarbeitenden Handwerk. Gegründet von einem Tischlermeister in dritter Generation – Günther Vetter, dem Erfinder des Vakuumsacks – entwickelte sich das Unternehmen zum Weltmarktführer im Bereich Vakuumpressen.

Geschäftsführerin Ruth Koppenberger prägt Columbus seit 1991 und führt das Unternehmen mit klarer Vision und internationaler Ausrichtung. Sie baute den weltweiten Vertrieb erfolgreich auf und entwickelte das patentierte Modulsystem Pioneer, das Investitionen flexibel und bedarfsgerecht ermöglicht. Mit Columbus 360° initiierte sie zudem eine einzigartige Komplettlösung, die Technik, jahrzehntelange Praxiserfahrung und künstliche Intelligenz verbindet und so maximale Anwendungssicherheit schafft.

Columbus steht für Qualität, Investitionsschutz und partnerschaftliche Zusammenarbeit – und für Vakuumtechnik, die Betrieben weltweit neue Marktchancen eröffnet.

FROM INVENTIVE SPIRIT TO GLOBAL BRAND – 50 YEARS OF COLUMBUS

Since 1976, Columbus has stood for innovative vacuum technology in the woodworking industry. Founded by a third-generation master carpenter – Günther Vetter, the inventor of the vacuum bag – the company has become the world market leader in vacuum presses.

Managing Director Ruth Koppenberger has shaped Columbus since 1991, leading the company with a clear vision and an international focus. She successfully built up world wide sales and developed the patented Pioneer modular system, which enables flexible and needs-based investments. With Columbus 360°, she also initiated a unique complete solution that combines technology, decades of practical experience, and artificial intelligence to create maximum application reliability.

Columbus stands for quality, investment protection, and collaborative partnerships – and for vacuum technology that opens up new market opportunities for businesses worldwide.



Gustav Royko

Tischlermeister & Unternehmer (Urgroßvater)
Master carpenter & entrepreneur (great-grandfather)



Georg Vetter

Tischlermeister & Unternehmer (Großvater)
Master carpenter & entrepreneur (grandfather)



Günther Vetter

Tischlermeister & Gründer von Columbus
master carpenter & founder of Columbus



Ruth Koppenberger

geb. Vetter, Geschäftsführerin & Inhaberin von Columbus
native Vetter, CEO & owner of Columbus

WAS MICH GEPRÄGT HAT – UND COLUMBUS BIS HEUTE AUSMACHT

Wer – wie ich – in einem Tischlerbetrieb aufwächst, lernt früh, worauf es im Handwerk wirklich ankommt: Verlässlichkeit, klare Anwendungen und das Bewusstsein, dass jede Entscheidung über Material und Prozess auch wirtschaftliche Konsequenzen hat.

Mein Vater war Tischlermeister in dritter Generation und gründete Columbus 1976. Ich selbst bin 1991 ins Unternehmen eingestiegen und führe Columbus seit 1996 als Geschäftsführerin und Eigentümerin. In dieser Zeit habe ich weltweit mit Betrieben gearbeitet, das Modulsystem Pioneer entwickelt und patentiert sowie den internationalen Vertrieb aufgebaut – und vor allem eines getan: genau zugehört, was Anwender wirklich benötigen.

Dabei hat sich ein Bild immer wieder bestätigt: Am Markt herrscht große Unsicherheit im Umgang mit Vakuumtechnik. Nicht aus Mangel an Interesse, sondern weil oft unklar ist, wie sie im Alltag richtig, sicher und wirtschaftlich eingesetzt wird.

Zum 50-jährigen Jubiläum von Columbus war für mich klar, dass es mehr braucht als reine Technik. Es braucht ein durchgängiges System, das die Anwendung von Vakuumtechnik sicher macht. Deshalb habe ich Columbus 360° entwickelt – ein Konzept, das Technik, Anwendungswissen und digitale Unterstützung erstmals in einem einzigen System vereint.

Melden Sie sich – ich freue mich auf Sie!

Ihre Ruth Koppenberger

r.koppenberger@columbus-tech.com

+43 732 931 641-0 | WhatsApp: +43 676 603 6088

WHAT HAS SHAPED ME – AND WHAT DEFINES COLUMBUS TO THIS DAY

Growing up in a carpentry workshop teaches you early what truly matters in craftsmanship: reliability, clarity in application, and an understanding that every decision regarding materials and processes also has economic consequences.

My father was a third-generation master carpenter and founded Columbus in 1976. I joined the company in 1991 and have led Columbus as Managing Director and owner since 1996. During this time, I have worked with workshops around the world, developed and patented the Pioneer modular system, and built up our international sales network – and above all, I have consistently listened to what users truly need.

One pattern became clear again and again: there is significant uncertainty in the market when it comes to working with vacuum technology. Not due to a lack of interest, but because it is often unclear how to apply it correctly, safely, and economically in everyday practice.

For me, the 50th anniversary of Columbus made one thing clear: more than technology alone is required. What is needed is a comprehensive system that makes the application of vacuum technology reliable and secure. This is why I developed Columbus 360° – a concept that, for the first time, brings together technology, application expertise, and digital support within a single, integrated system.

Get in touch – I look forward to hearing from you!

Yours, Ruth Koppenberger
r.koppenberger@columbus-tech.com
+43 732 931 641-0 | WhatsApp: +43 676 603 6088





**COLUMBUS 360° – MEHR ALS EINE VAKUUMPRESSE.
COLUMBUS 360° – MORE THAN A VACUUM PRESS.**

Columbus GmbH

Peter-Behrens-Platz 6,
A-4020 Linz

+43 732 931 641-0

office@columbus-tech.com

columbus-tech.com

Technische Änderungen vorbehalten.
Subject to technical changes.

