

LINCK



Holzverarbeitungstechnik GmbH

Appenweierer Str. 46

D-77704 Oberkirch

Telefon: +49(0)7802/933-0

Telefax: +49(0)7802/933-100

e-mail: sales@linck.com

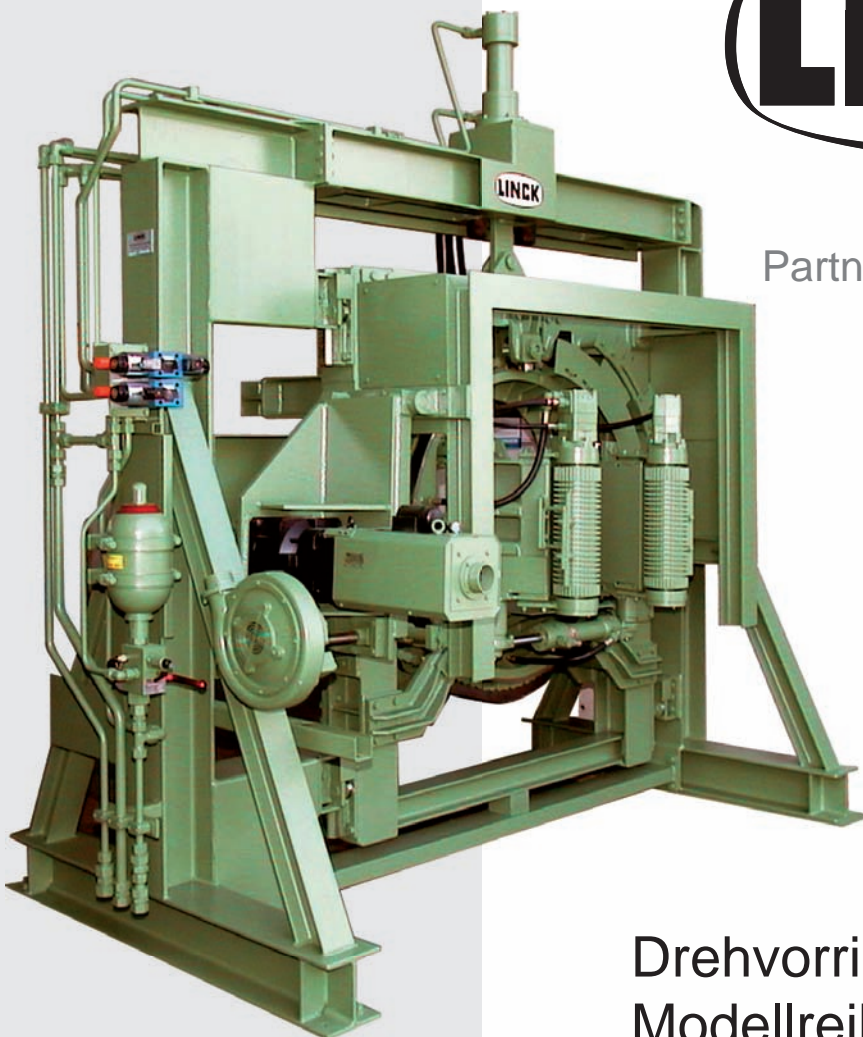
www.linck.com

Zum Holz gehört

LINCK

Partner der Sägeindustrie

innovativ
leistungsfähig
zuverlässig

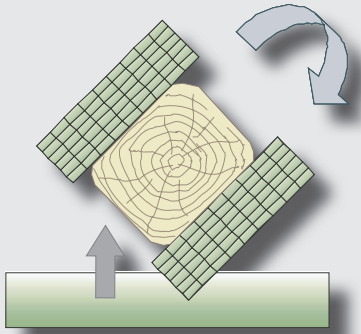


Drehvorrichtung

Modellreihe DV 55 / DVN 55

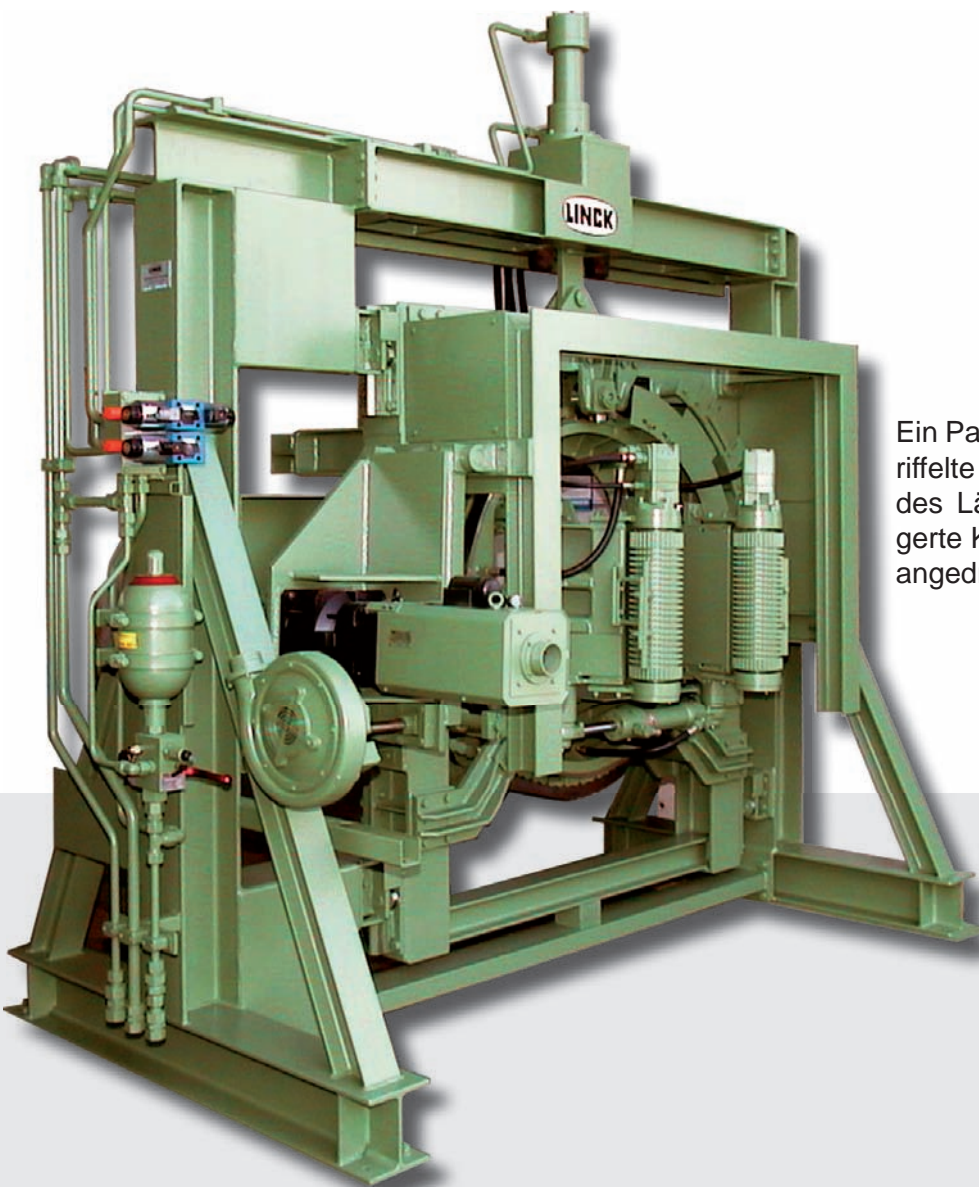
Drehvorrichtung Modellreihe DV55 / DVN 55

Die Drehvorrichtungen der Modellreihe DV 55 und DVN 55 drehen Model und Kantlinge im Längsdurchlauf um 90 Grad. Sie werden in einen angetriebenen Rollentransporteur eingebaut.

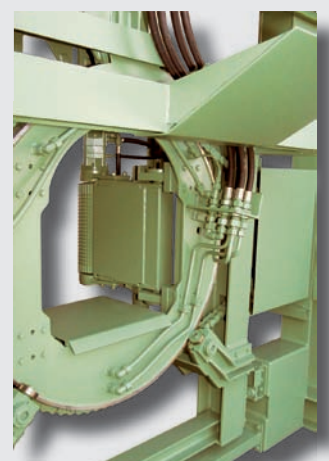


Der Rotor ist in Rollenführungen gelagert und in einem servo-hydraulisch in der Höhe verstellbaren Rahmen im Maschinen-gestell montiert. Während des Drehvorgangs wird der Rotor ge-meinsam mit dem Holz angehoben, um eine Beschädigung der Kanten zu vermeiden. Auf dem Rotor sind angetriebene Walzen angebracht, die während des Längsdurchlaufes hydraulisch an das Holz angepresst werden und für Führung und Vorschub sor-gen.

Drehvorrichtung DV 55



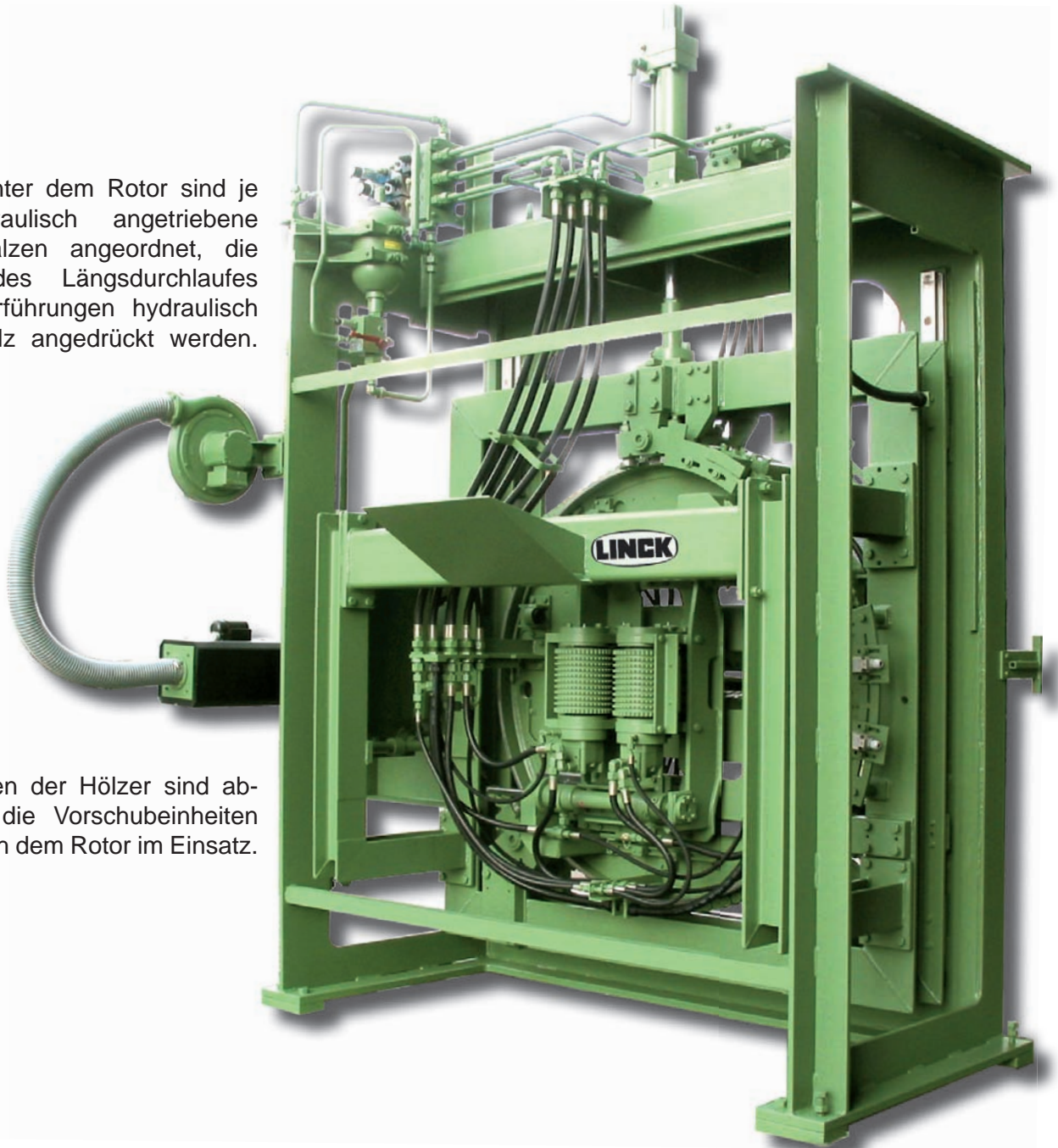
Ein Paar hydraulisch angetriebene, ge-rieffelte Vorschubwalzen wird während des Längsdurchlaufes über wälzgela-gerte Klappen hydraulisch an das Holz angedrückt.



Einlaufseite

Drehvorrichtung DVN 55

Vor und hinter dem Rotor sind je zwei hydraulisch angetriebene Vorschubwalzen angeordnet, die während des Längsdurchlaufes über Linearführungen hydraulisch an das Holz angedrückt werden.



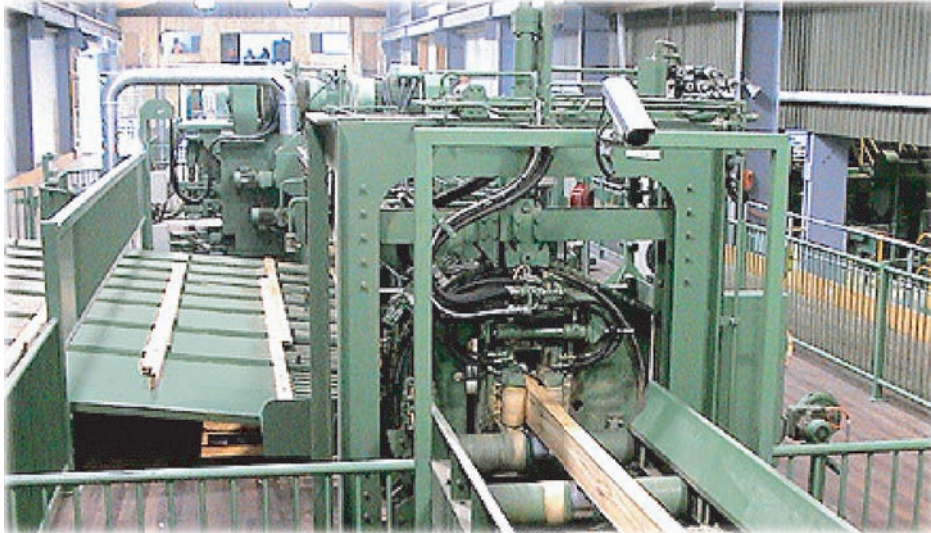
Beim Drehen der Hölzer sind abwechselnd die Vorschubeinheiten vor und nach dem Rotor im Einsatz.



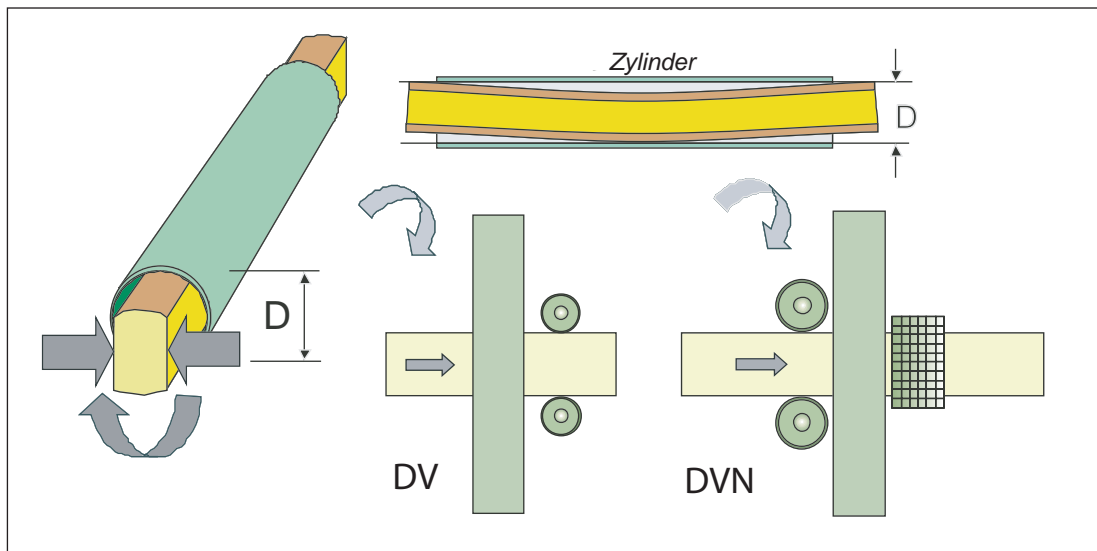
*Hydraulischer Servo-
zylinder zur Höhenver-
stellung des Rotors*



Vorschubeinheiten



Drehvorrichtung DVN 55 in einer Profileranlage



Drehvorrichtung		DV 55		DVN 55	
Öffnungsmaß der Walzen max.	mm	600		550	
Durchlass ^{*)} (Maß „D“) max.	mm	500		450	
Holzlänge min.	m	2,5	3,0	2,5	3,0
Vorschubgeschwindigkeit ^{*)} max.	m/min	120	130	130	150
Stückzahl ^{*)} max.	Stck.	35		45	
Antriebsleistung Rotor	kW	15,7		15,7	
Gewicht	t	5,1		5,4	

^{*)} Angaben unter Annahme weiterer Parameter der Sägelinie



www.linck.com

Holzverarbeitungstechnik GmbH

Appenweierer Str. 46

D - 77704 Oberkirch

Telefon: +49 (0) 7802-933-0

Telefax: +49 (0) 7802-933-100

E-Mail: sales@linck.com