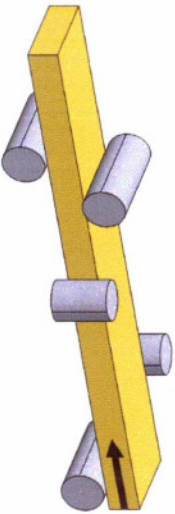
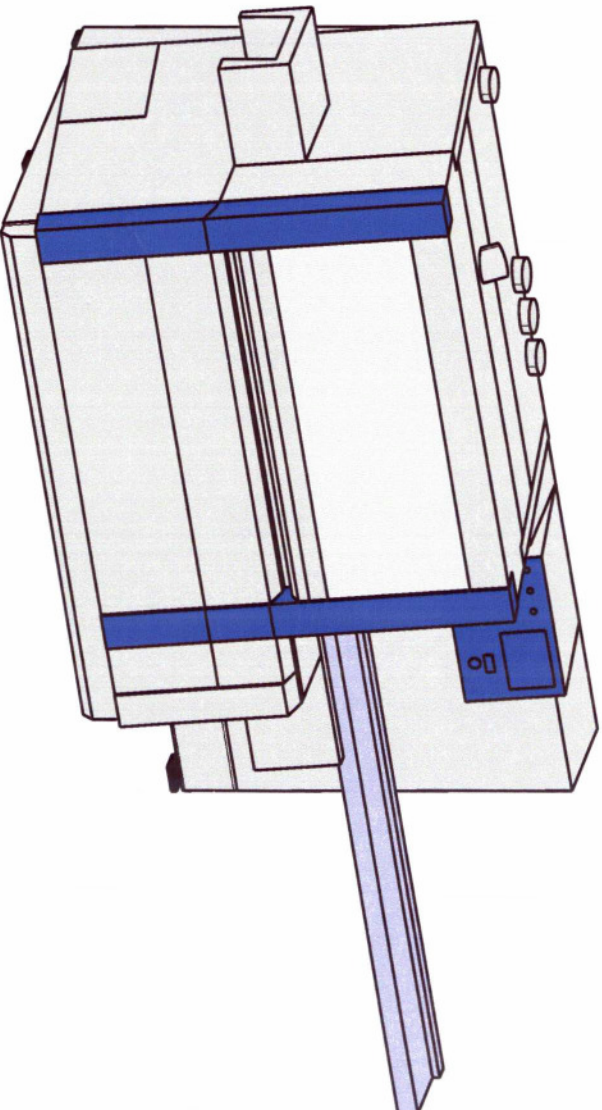


Variomat



| TECHNICAL DATA / TECHNISCHE DATEN | VALUES / WERTE |
|---|------------------------------------|
| TOTAL CONNECTED LOAD MIN. /MAX. / GESAMTANSCHLUSSBEDARF MIN. /MAX. | 19 kW - 43 kW * |
| AIR VELOCITY / LUFTGESCHWINDIGKEIT | 30 - 34 m/s |
| SUBPRESSURE AT 30 M/S (34 M/S) / UNTERDRUCK BEI 30 M/S (34 M/S) | 2000 - 2800 Pa (2500 - 3500 Pa) |
| AIR VOLUME REQUIREMENT PER SPINDEL / LUFTBEDARF PRO SPINDEL | 19 - 22 m ³ /min |
| TOTAL AIR VOLUME / GESAMTLUFTBEDARF | 5625 - 6625 m ³ /h |
| NOMINAL PRESSURE / NENNDRUCK | 8 bar |
| SERVICE PRESSURE / BETRIEBSDRUCK | 6 bar |
| CONNECTION DIAMETER / ANSCHLUSSDURCHMESSER | DN 8 |
| WEIGHT OF MACHINE / GEWICHT DER MASCHINE | 2500 kg |
| STATIC STRAIN / STATISCHE BELASTUNG (BEI UNTERLEGPLATTEN 80 x100 MM) | 38 N/cm ² |

* EXACT VALUE ACCORDING TO ORDER CONFIRMATION /
EXAKTER WERT SIEHE AUFTRAGSBESTÄTIGUNG



Weinig  **WEINIG GRUPPE**

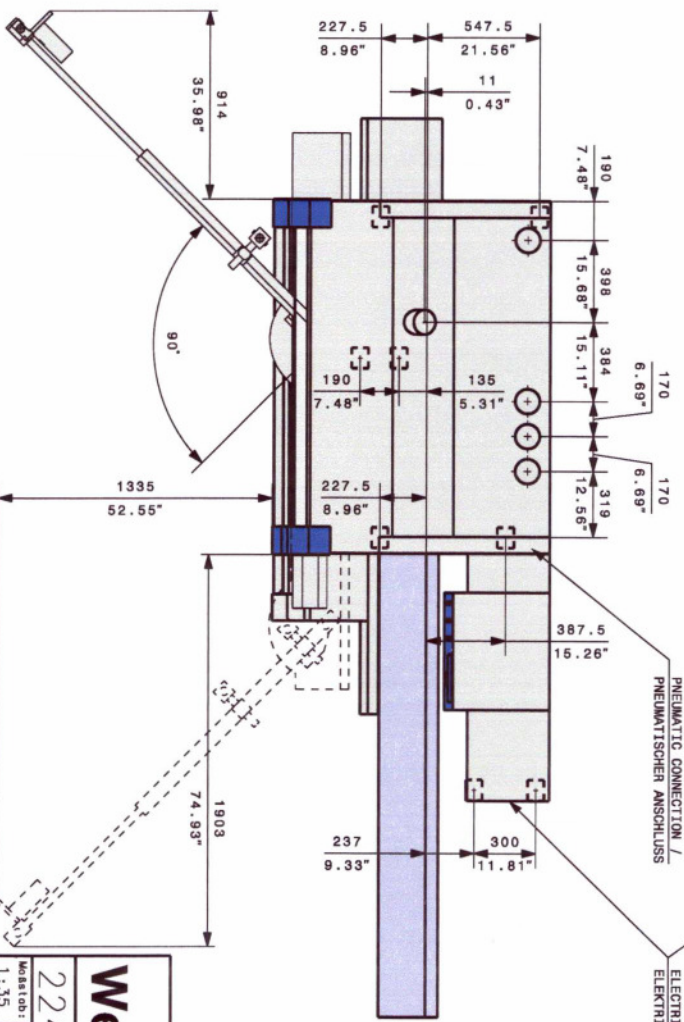
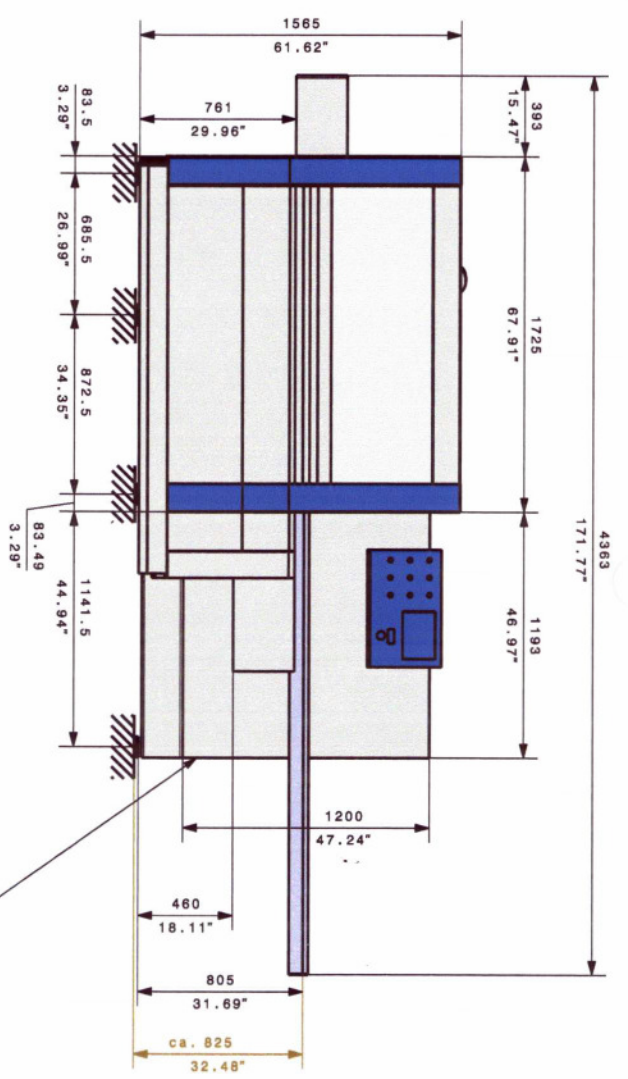
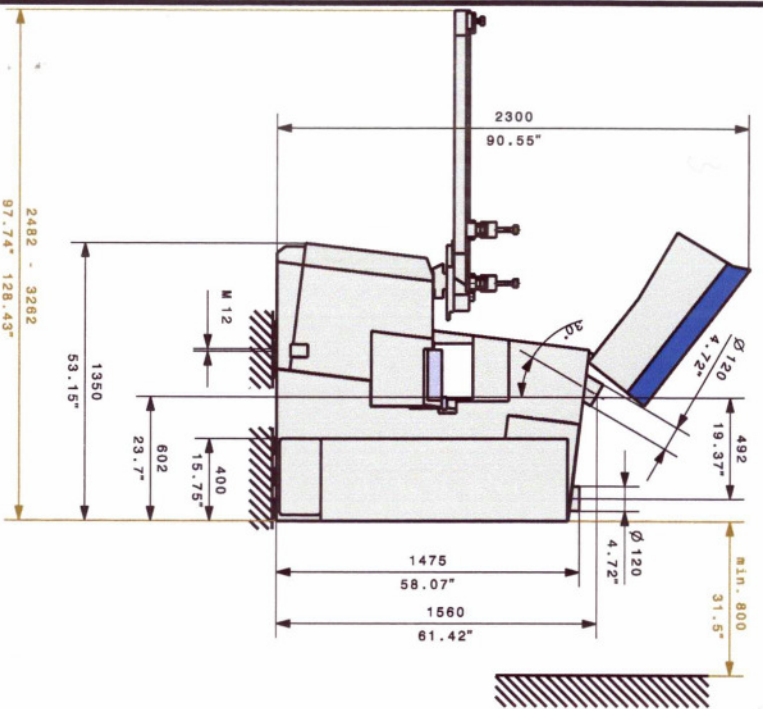
224AU01000

4

Modell: Blatt: 1 | gez. 28.09.2007 | MARQUAHE
von: 3 Bl. | akt. Index C

VARIOMAT
ABS AUG PLAN

/ AB-R-L-0-U



VARIOMAT
ABS AUßENPLAN

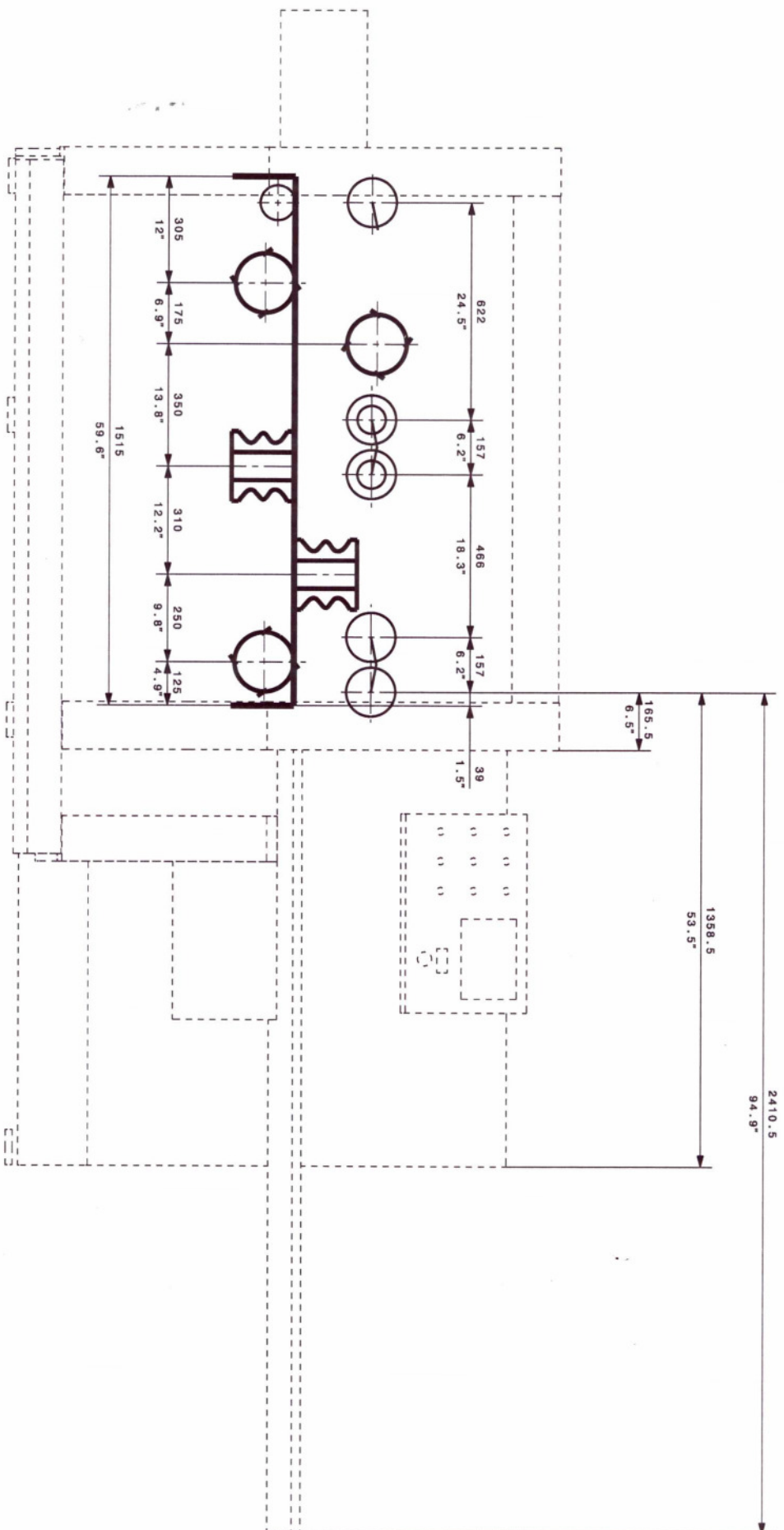
FÜR DIESE ZEICHNUNG BEHALTEN SIE ALLE RECHTE VOR. (DIN 19013). Allgemeine Informationen: ISO 2768-mS

Weinig WEINIG GRUPPE

224AU01000

Modell: 2 | Blatt: 2 | gez.: 28.09.2007 | MARQUAHE
1:35 | von: 3Bl. | dt.: Index C

/ AB-R-L-0-U



VARIOMAT
ABS AUGPLAN

Weinig WEINIG
GRUPPE

224AU01000 4

Modell: Blatt: 3 | gez. 28.09.2007
von: 3 Bl. | dt. Index C | MARQUAHE

/ AB-R-L-0-U

FÜR DIESE ZEICHNUNG ERHALTEN WIR UNS ALLE RECHTE VOR (DIN 19013). ALLGEMEINER KONTAKT: 192 2786-44